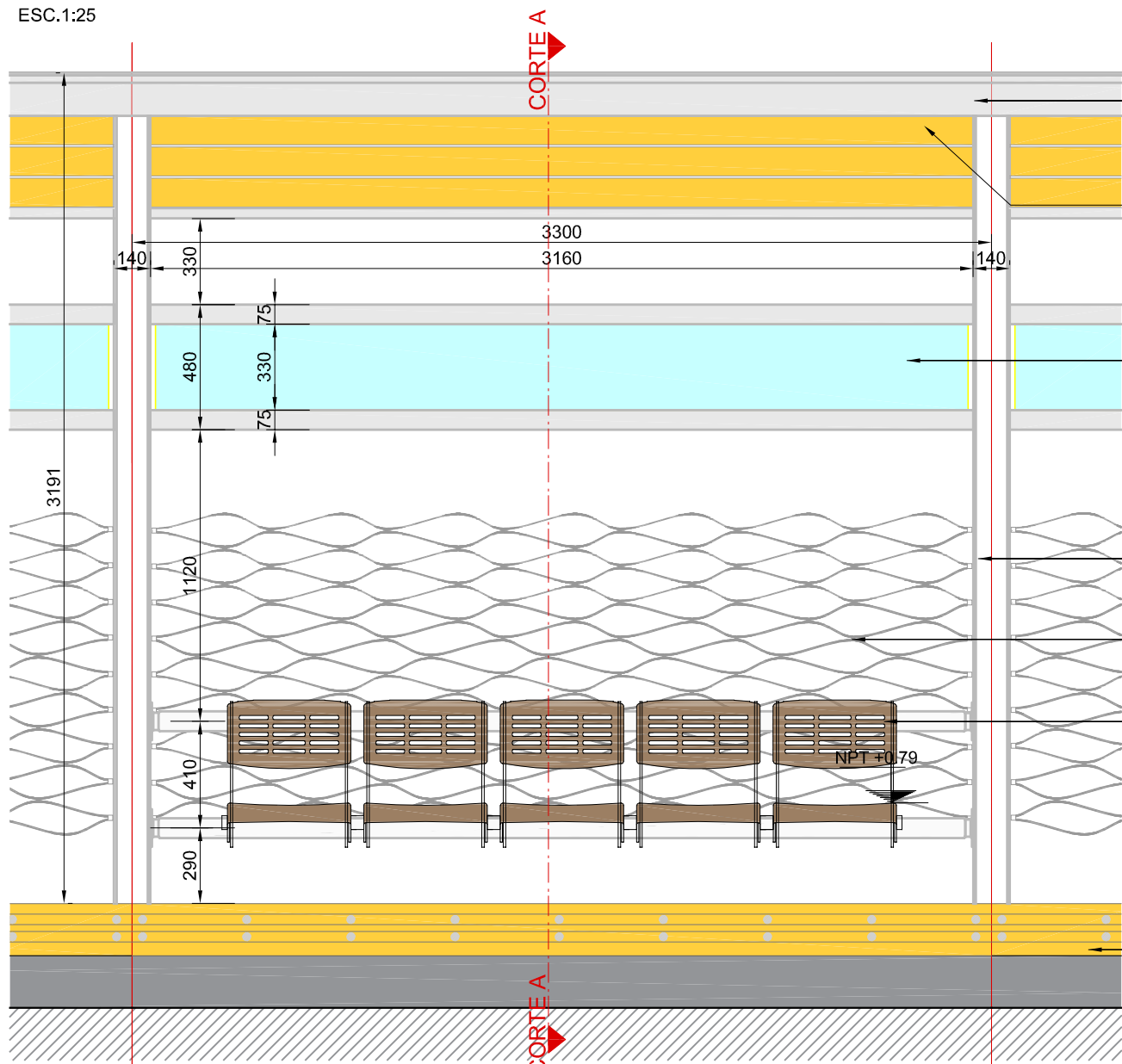


# MODULO ASIENTO

## ANCHO PARADOR 2,73 m

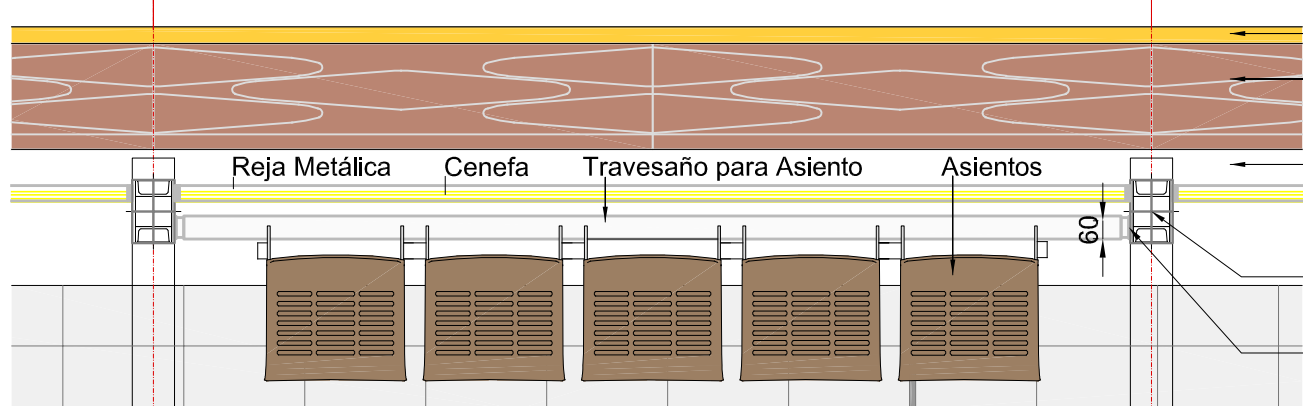
VISTA FRONTAL

ESC.1:25



PLANTA

ESC.1:25



Viga "L" Frontal. Chapa de Acero F24 de 3/8" plegada. Terminación: pintura poliuretánica color Pantone 412U

Cielorraso de Chapa. Color Pantone 143C

Panel Vidriado Cenefa 4+4 mm. con PVB de 0,76mm, laminado, templado, termoendurecido, con Art. Glass entre Vidrios Pintado Frita - Ceramica 5 (Cinco) Capas + Colores Impresiones Varios

Columna de chapa de acero F24 pantografiada de 5/16" y perfiles UPN 12. Terminación: pintura poliuretánica color Pantone 412U.

Reja Metálica

Asientos con respaldo de fundición de aluminio aleación tipo AS10G o ALCOA. Terminación superficial granallado y pintura poliester termoconvertible en polvo color marrón texturado color Pantone 412U.

Botazo 01

Botazo 02

Baldosón Disuador Maldonado

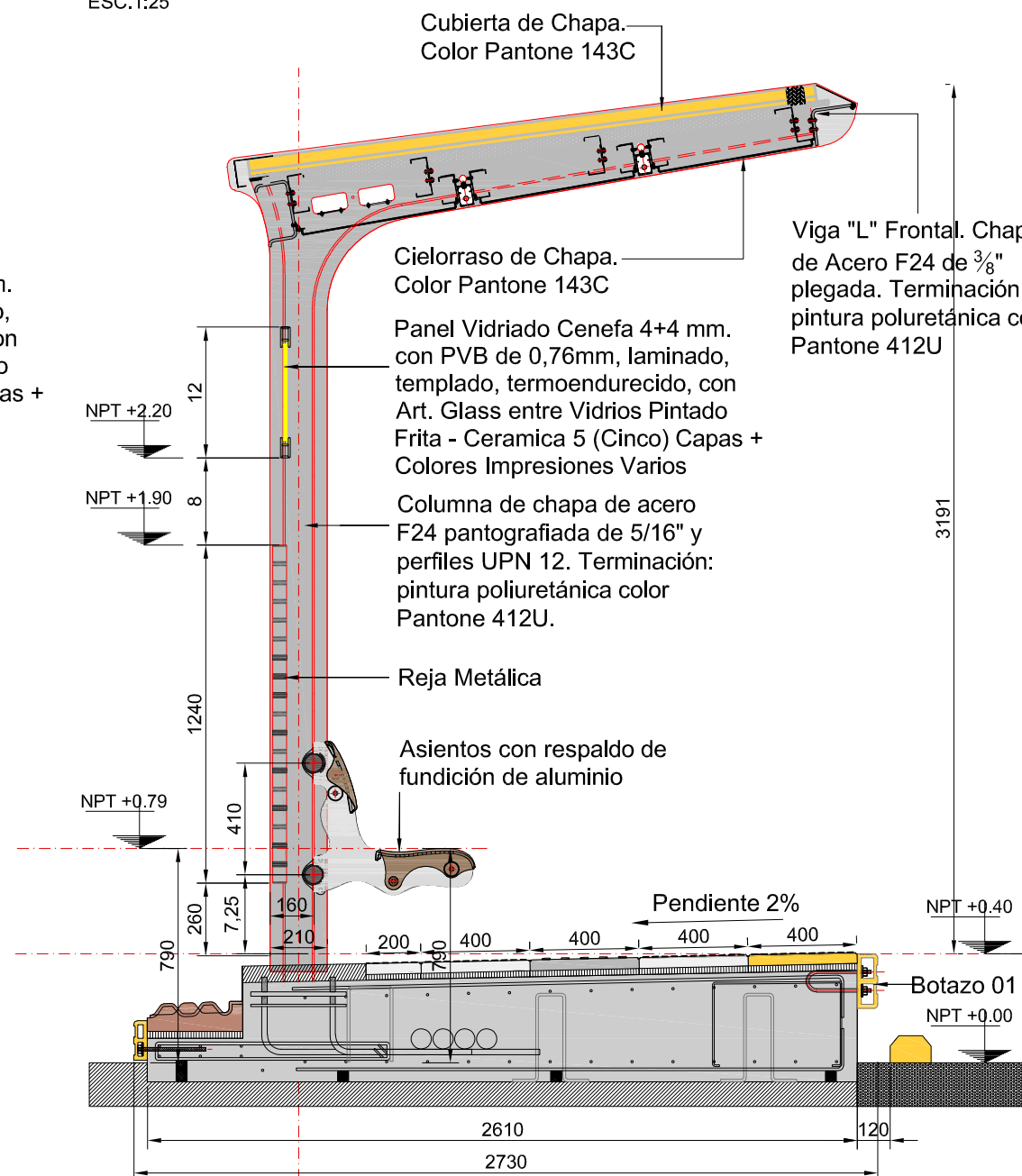
Hormigón Llano

Columna de chapa de acero F24 pantografiada de 5/16" y perfiles UPN 12. Terminación: pintura poliuretánica color Pantone 412U.

Planchuela de Sujeción para Travesaño de Asiento

### CORTE A-A

ESC.1:25



Cubierta de Chapa. Color Pantone 143C

Cielorraso de Chapa. Color Pantone 143C

Panel Vidriado Cenefa 4+4 mm. con PVB de 0,76mm, laminado, templado, termoendurecido, con Art. Glass entre Vidrios Pintado Frita - Ceramica 5 (Cinco) Capas + Colores Impresiones Varios

Columna de chapa de acero F24 pantografiada de 5/16" y perfiles UPN 12. Terminación: pintura poliuretánica color Pantone 412U.

Reja Metálica

Asientos con respaldo de fundición de aluminio

Viga "L" Frontal. Chapa de Acero F24 de 3/8" plegada. Terminación: pintura poliuretánica color Pantone 412U

Pendiente 2%

NPT +0.40

Botazo 01

NPT +0.00

NOTAS:  
DOCUMENTACIÓN PARA LICITAR  
No apta para construir.



Ministerio de Transporte  
Presidencia de la Nación

MINISTERIO DE TRANSPORTE  
SECRETARIA DE OBRAS

OBRA: METROBUS FLORENCIO VARELA

Fecha: AGOSTO 2018

Esc.: 1:25

RUBRO: TIPOLOGIAS MODULOS

MBFV

TM

MOD A

28

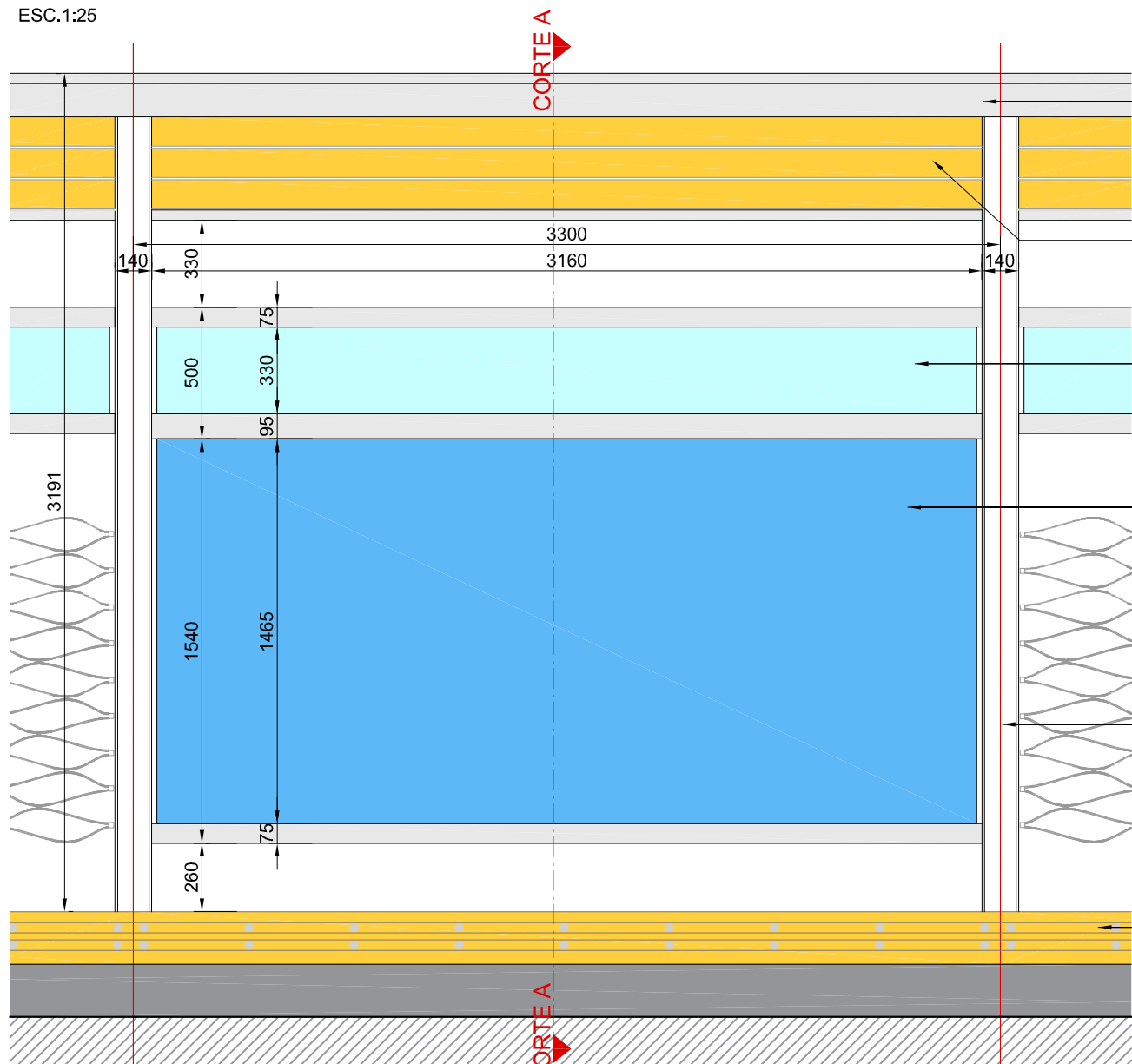
PLANO: MODULO ASIENTO - ANCHO PARADOR 2,73m

archivo: mbfv-tm-modulo asiento 2,73m.dwg  
fecha ploteo: 07/09/2016  
dimensiones hoja: 420mm. x 297mm.

# MODULO PANEL INFOVIAL ANCHO PARADOR 2,73 m

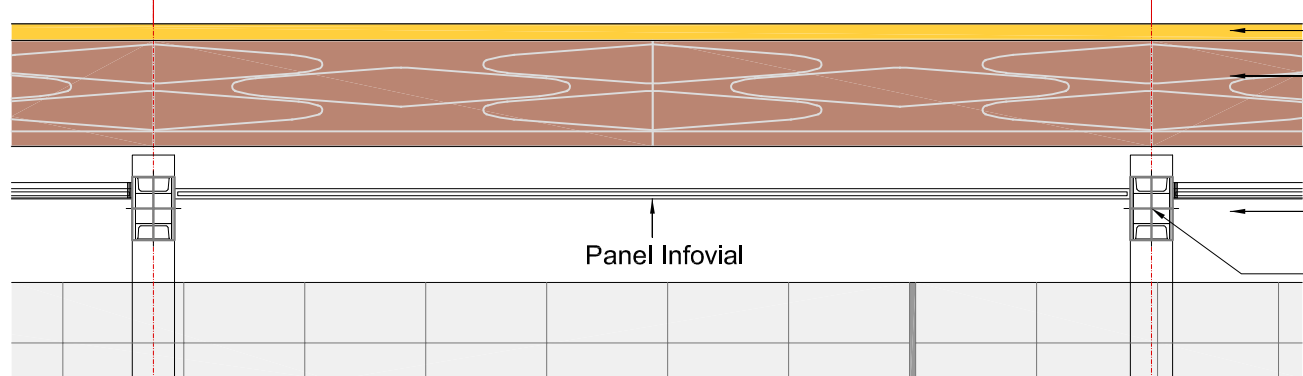
VISTA FRONTAL

ESC.1:25



PLANTA

ESC.1:25



Viga "L" Frontal. Chapa de Acero F24 de 3/8" plegada. Terminación: pintura poliuretánica color Pantone 412U

Cielorraso de Chapa. Color Pantone 143C

Panel Vidriado Cenefa 4+4 mm. con PVB de 0,76mm, laminado, templado, termoendurecido, con Art. Glass entre Vidrios Pintado Frita - Ceramica 5 (Cinco) Capas + Colores Impresiones Varios

Panel Vidriado Infovial 5+5 mm. con PVB de 0,76mm, laminado, templado, termoendurecido, con Art. Glass Entre Vidrios Pintado Frita - Ceramica 5 (Cinco) Capas + Colores Varios

Columna de chapa de acero F24 pantografiada de 5/16" y perfiles UPN 12. Terminación: pintura poliuretánica color Pantone 412U.

Botazo 01

Botazo 02

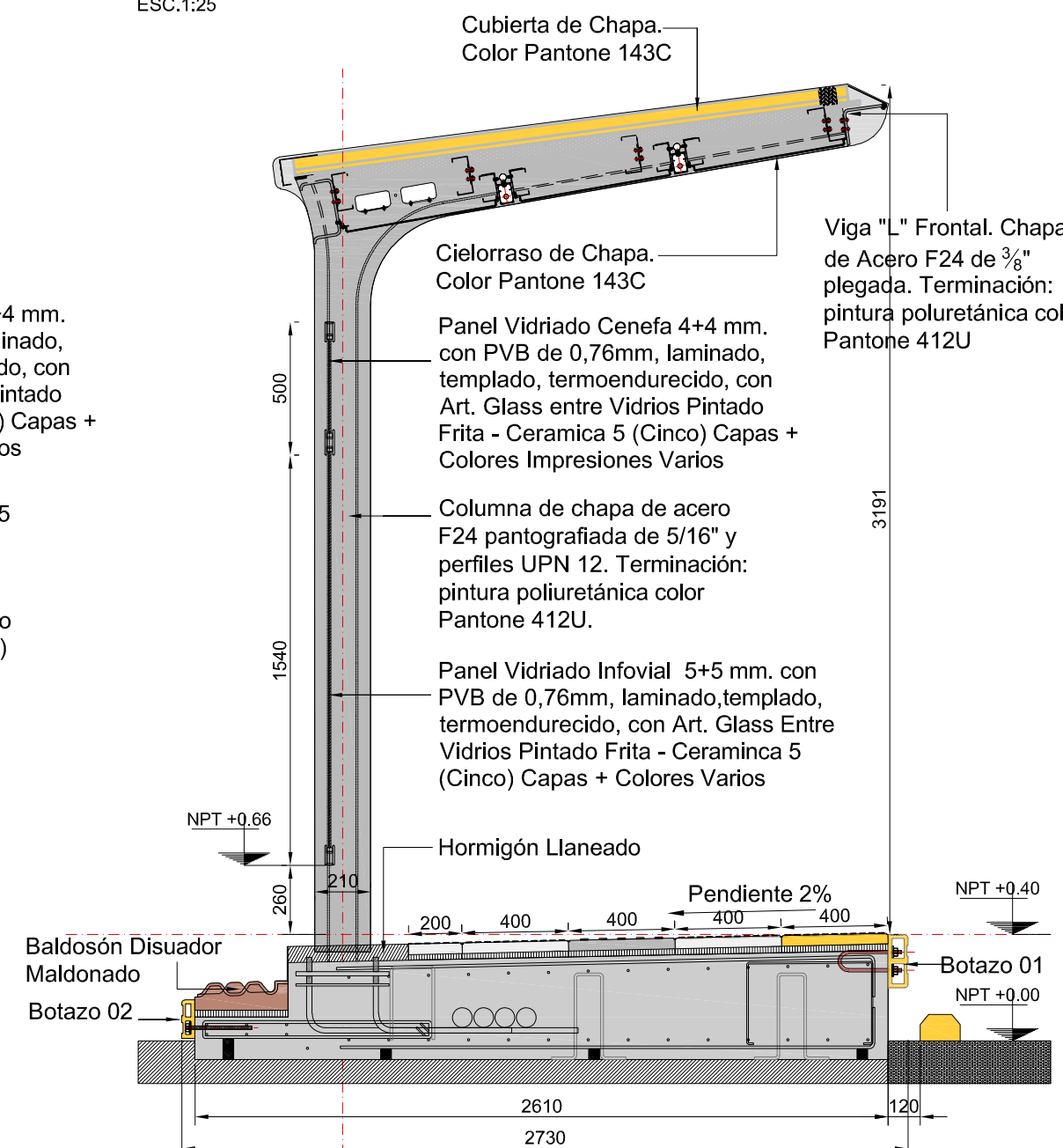
Baldosón Disuador Maldonado

Hormigón Llameado

Columna de chapa de acero F24 pantografiada de 5/16" y perfiles UPN 12. Terminación: pintura poliuretánica color Pantone 412U.

## CORTE A-A

ESC.1:25



Cubierta de Chapa. Color Pantone 143C

Cielorraso de Chapa. Color Pantone 143C

Panel Vidriado Cenefa 4+4 mm. con PVB de 0,76mm, laminado, templado, termoendurecido, con Art. Glass entre Vidrios Pintado Frita - Ceramica 5 (Cinco) Capas + Colores Impresiones Varios

Columna de chapa de acero F24 pantografiada de 5/16" y perfiles UPN 12. Terminación: pintura poliuretánica color Pantone 412U.

Panel Vidriado Infovial 5+5 mm. con PVB de 0,76mm, laminado, templado, termoendurecido, con Art. Glass Entre Vidrios Pintado Frita - Ceramica 5 (Cinco) Capas + Colores Varios

Hormigón Llameado

Pendiente 2%

Baldosón Disuador Maldonado

NPT +0.40

Botazo 01  
NPT +0.00

NOTAS:  
DOCUMENTACIÓN PARA LICITAR  
No apta para construir.



MINISTERIO DE TRANSPORTE  
SECRETARIA DE OBRAS

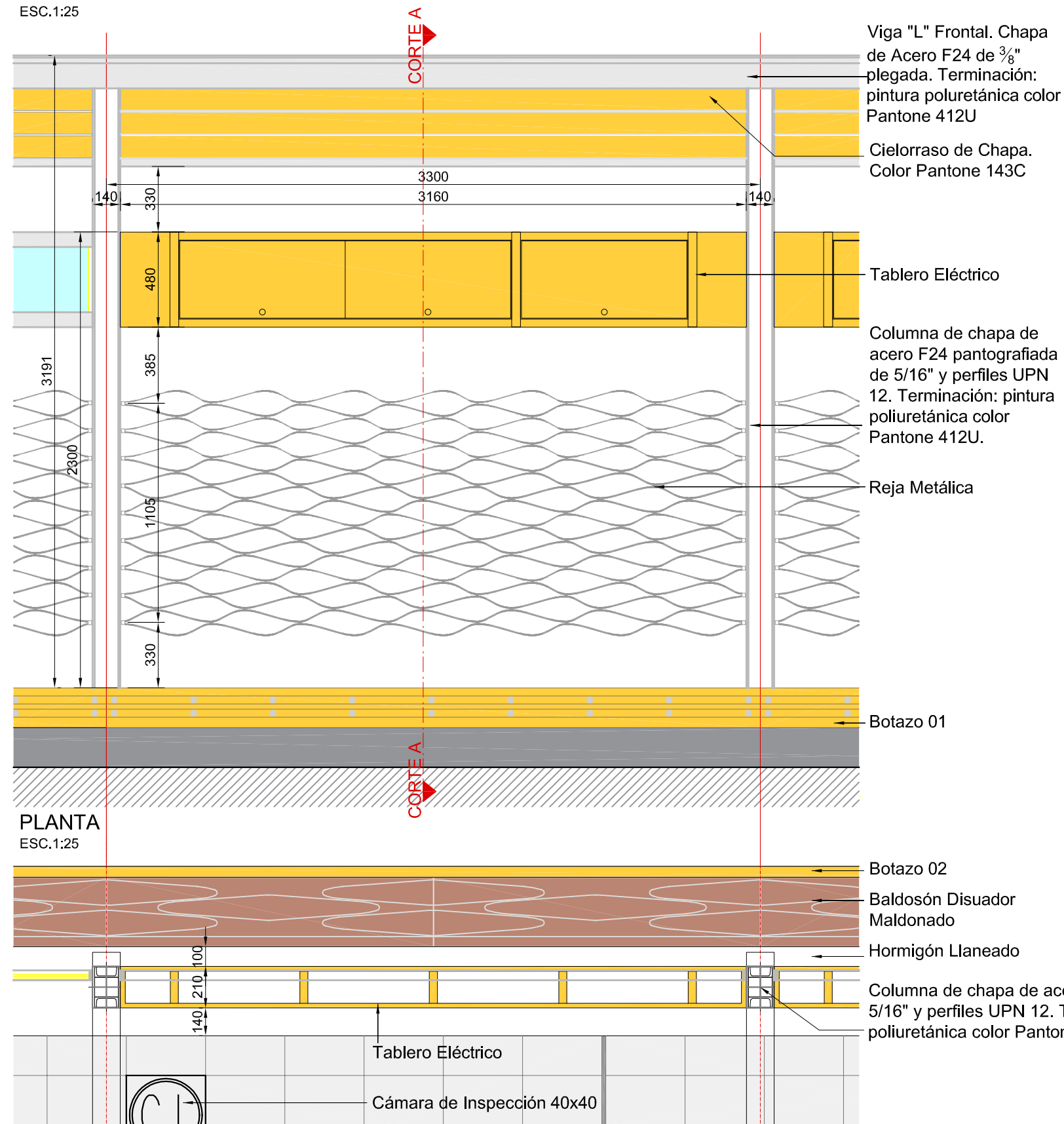
OBRA: METROBUS FLORENCIO VARELA		Fecha: AGOSTO 2018		Esc.: 1:25	
RUBRO: TIPOLOGIAS MODULOS		MBFV	TM	MOD INF	29
PLANO: MODULO PANEL INFOVIAL - ANCHO PARADOR 2,73m					

archivo: mbfv-tm-modulo infovial 2,73m.dwg  
fecha ploteo: 07/09/2016  
dimensiones hoja: 420mm. x 297mm.

# MODULO TECNICO ANCHO PARADOR 2,73 m

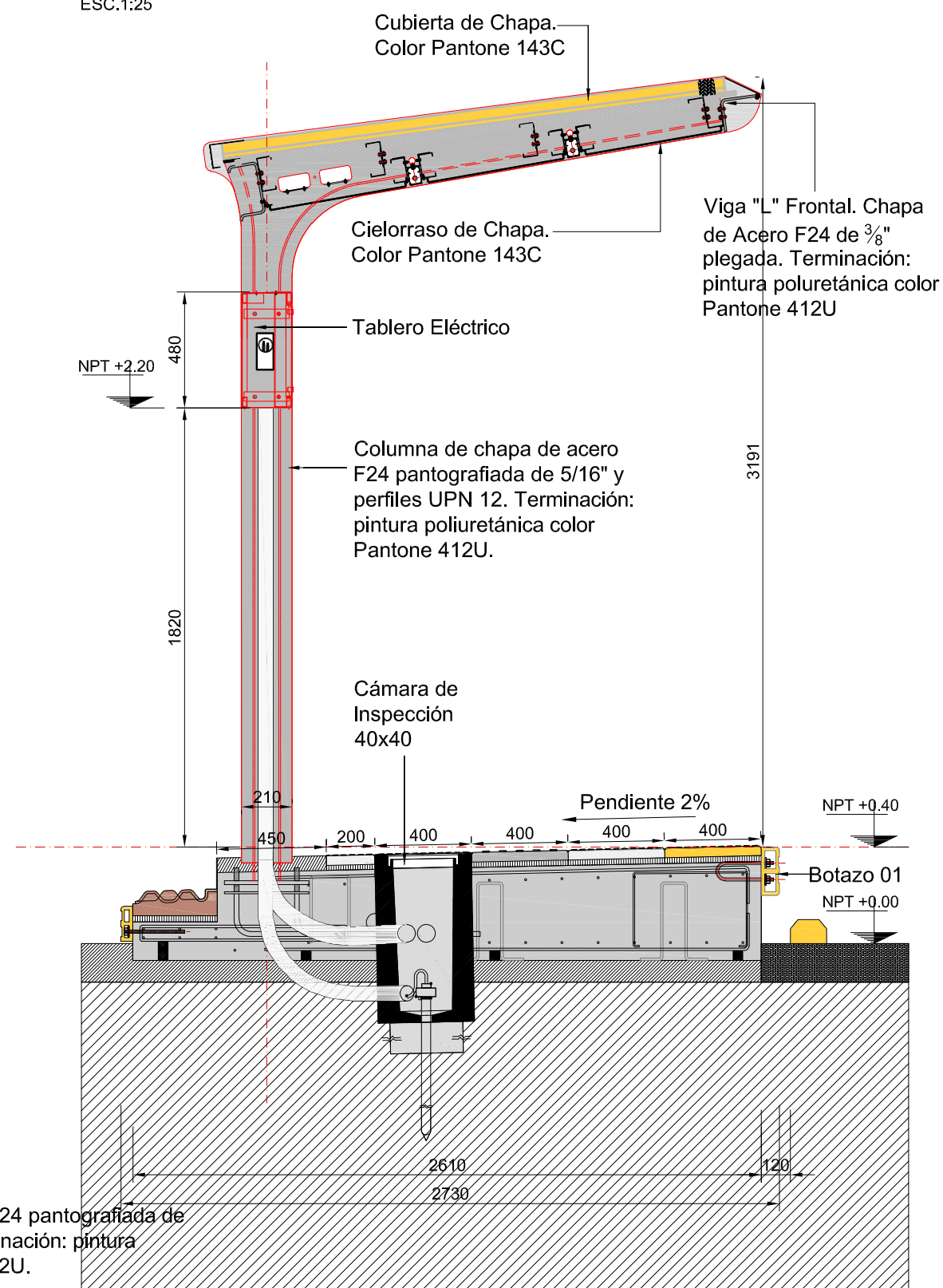
VISTA FRONTAL

ESC.1:25



## CORTE A-A

ESC.1:25



NOTAS:  
DOCUMENTACIÓN PARA LICITAR  
No apta para construir.



Ministerio de Transporte  
Presidencia de la Nación

MINISTERIO DE TRANSPORTE  
SECRETARIA DE OBRAS

OBRA: METROBUS FLORENCIO VARELA

Fecha: AGOSTO 2018

Esc.: 1:25

RUBRO: TIPOLOGIAS MODULOS

MBFV

TM

MOD T

30

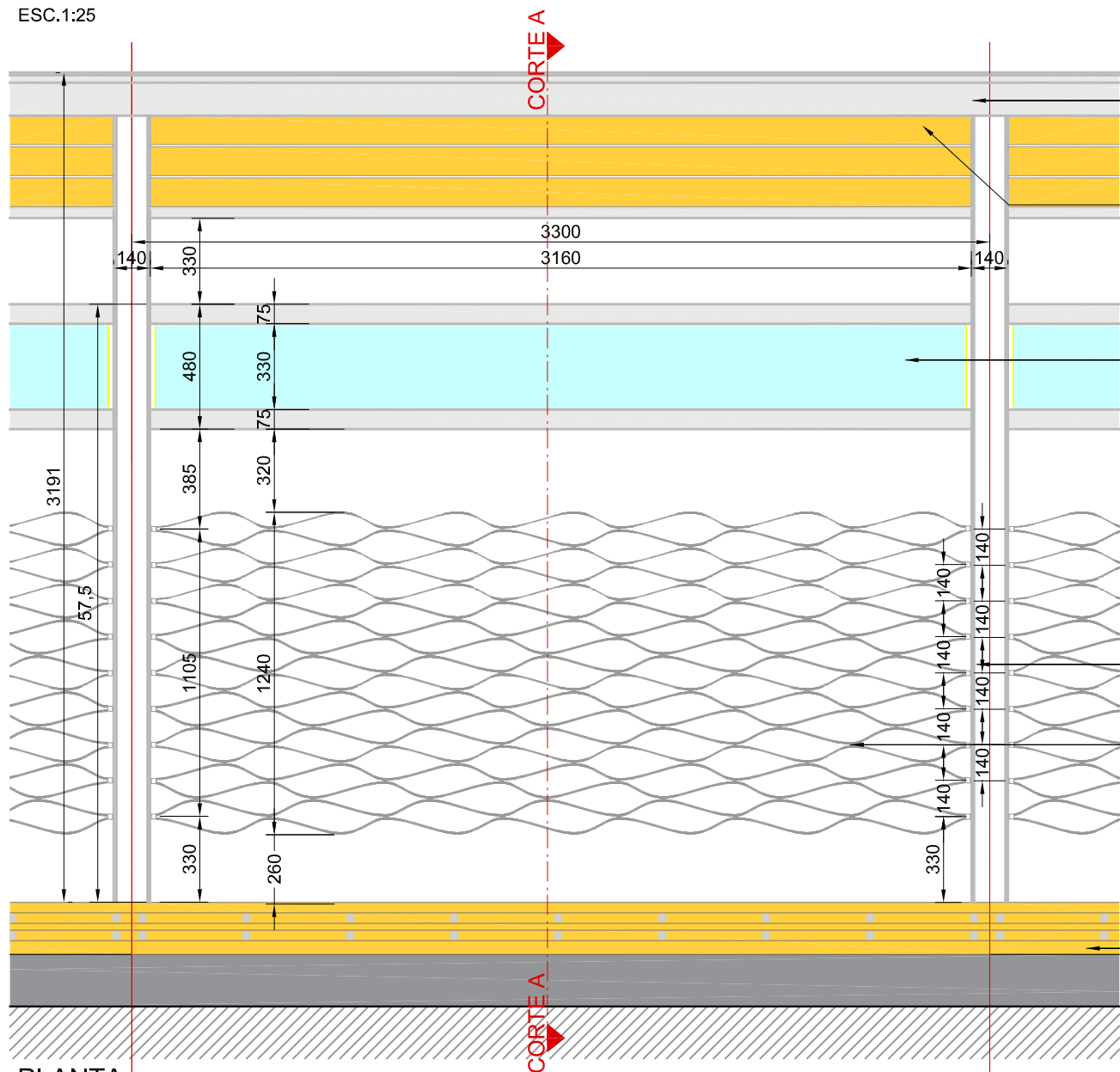
PLANO: MODULO TECNICO - ANCHO PARADOR 2,73m

# MODULO REJA TECHADO

## ANCHO PARADOR 2,73 m

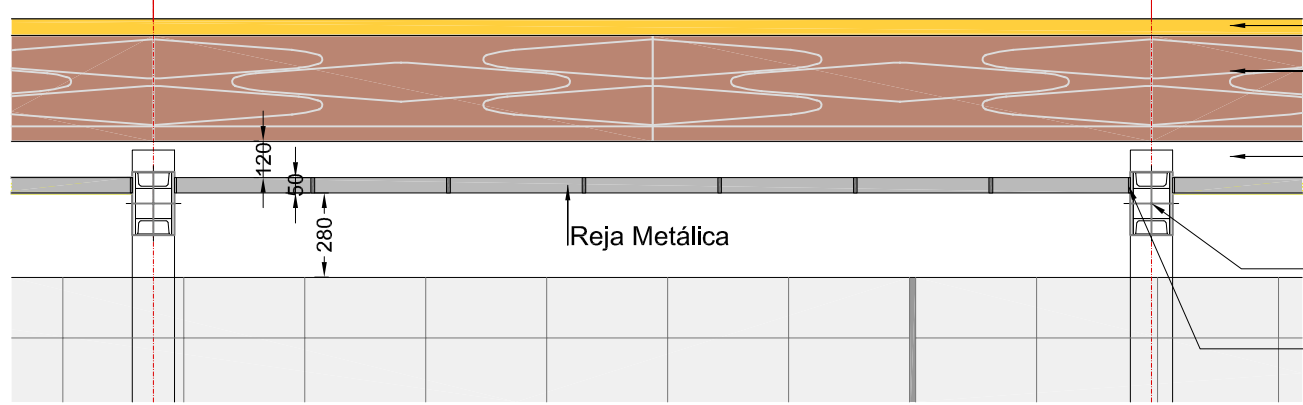
VISTA FRONTAL

ESC.1:25



### PLANTA

ESC.1:25



Viga "L" Frontal. Chapa de Acero F24 de 3/8" plegada. Terminación: pintura poliuretánica color Pantone 412U

Cielorraso de Chapa. Color Pantone 143C

Panel Vidriado Cenefa 4+4 mm. con PVB de 0,76mm, laminado, templado, termoendurecido, con Art. Glass entre Vidrios Pintado Frita - Ceramica 5 (Cinco) Capas + Colores Impresiones Varios

Columna de chapa de acero F24 pantografiada de 5/16" y perfiles UPN 12. Terminación: pintura poliuretánica color Pantone 412U.

Reja Metálica

Botazo 01

Botazo 02

Baldosón Disuador Maldonado

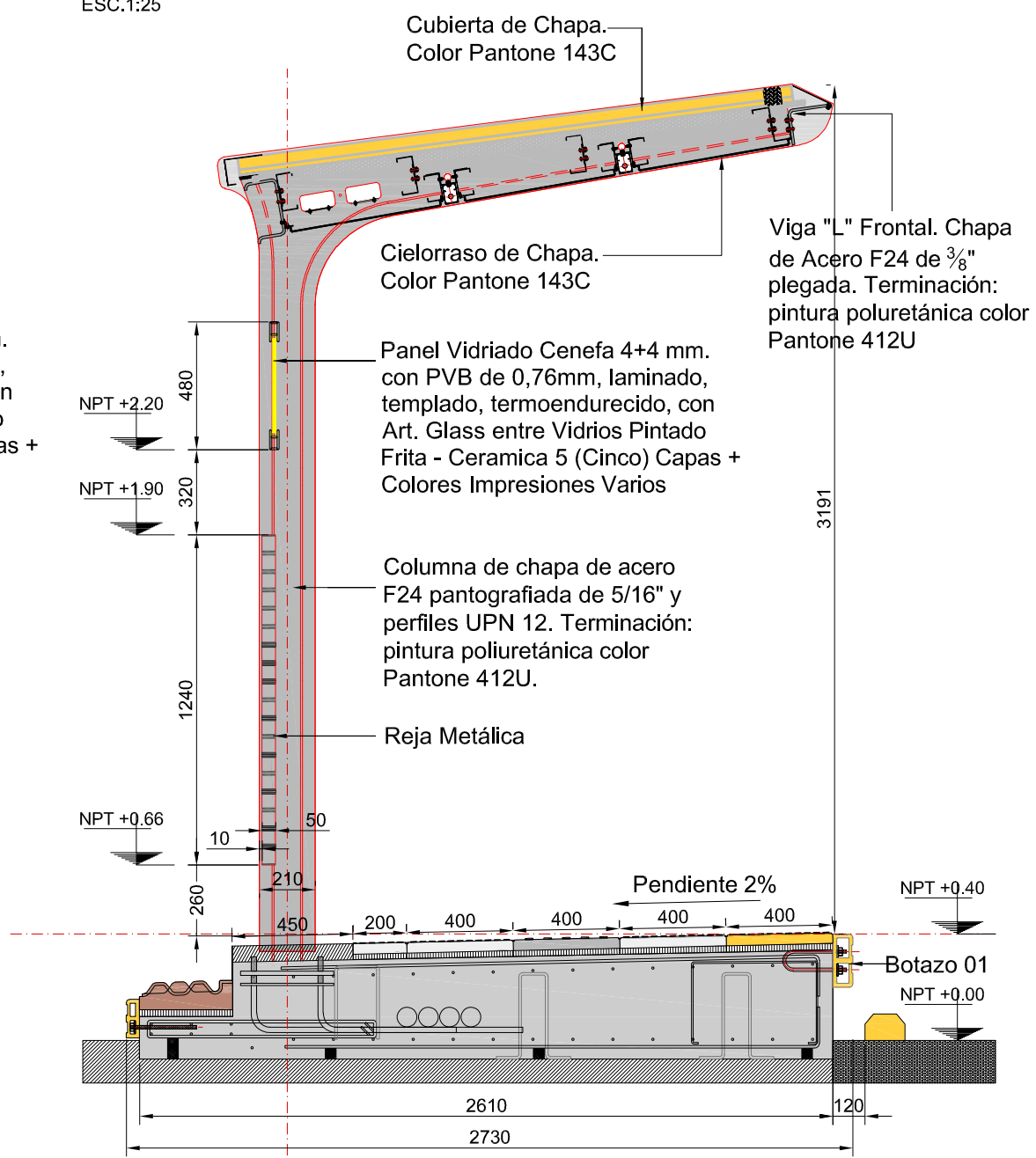
Hormigón Llneado

Columna de chapa de acero F24 pantografiada de 5/16" y perfiles UPN 12. Terminación: pintura poliuretánica color Pantone 412U.

Planchuela de Sujecion para Reja Metálica

### CORTE A-A

ESC.1:25



Cubierta de Chapa. Color Pantone 143C

Cielorraso de Chapa. Color Pantone 143C

Panel Vidriado Cenefa 4+4 mm. con PVB de 0,76mm, laminado, templado, termoendurecido, con Art. Glass entre Vidrios Pintado Frita - Ceramica 5 (Cinco) Capas + Colores Impresiones Varios

Columna de chapa de acero F24 pantografiada de 5/16" y perfiles UPN 12. Terminación: pintura poliuretánica color Pantone 412U.

Reja Metálica

Viga "L" Frontal. Chapa de Acero F24 de 3/8" plegada. Terminación: pintura poliuretánica color Pantone 412U

Pendiente 2%

Botazo 01  
NPT +0.00

NOTAS:  
DOCUMENTACIÓN PARA LICITAR  
No apta para construir.



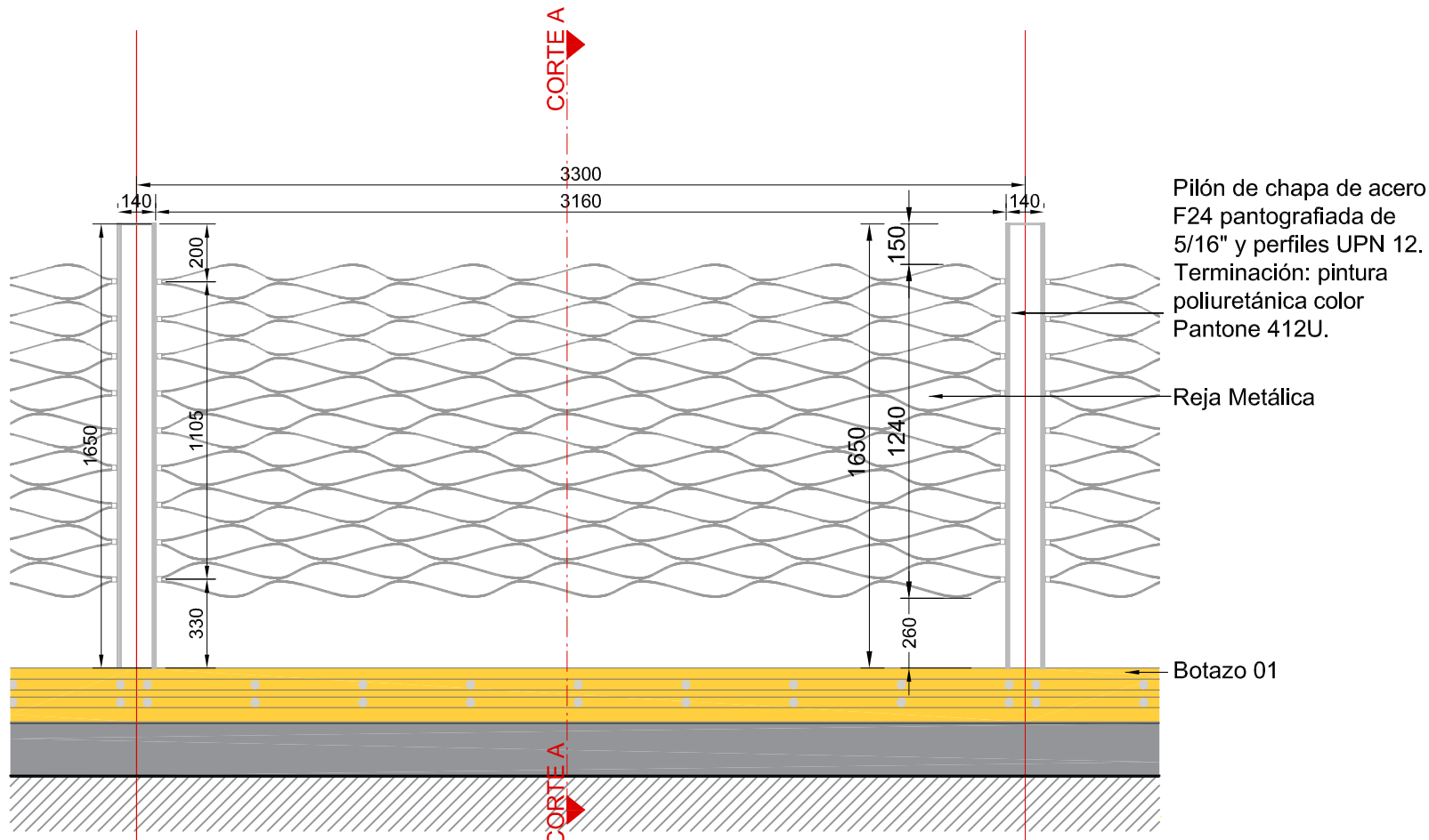
MINISTERIO DE TRANSPORTE  
SECRETARIA DE OBRAS

OBRA: METROBUS FLORENCIO VARELA		Fecha: AGOSTO 2018	Esc.: 1:25		
RUBRO: TIPOLOGIAS MODULOS		MBFV	TM	MOD RT	31
PLANO: MODULO REJA TECHADO - ANCHO PARADOR 2,73m					

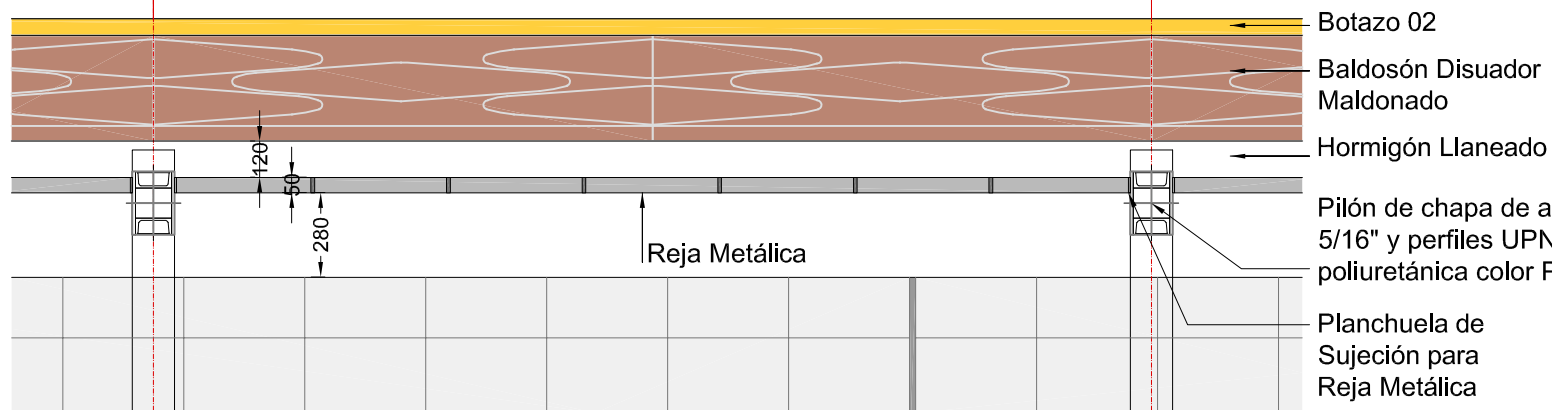
archivo: mbfv-tm-modulo\_reja\_techado\_2.73m.dwg  
fecha ploteo: 07/09/2016  
dimensiones hoja: 420mm. x 297mm.

# MODULO REJA ANCHO PARADOR 2,73 m

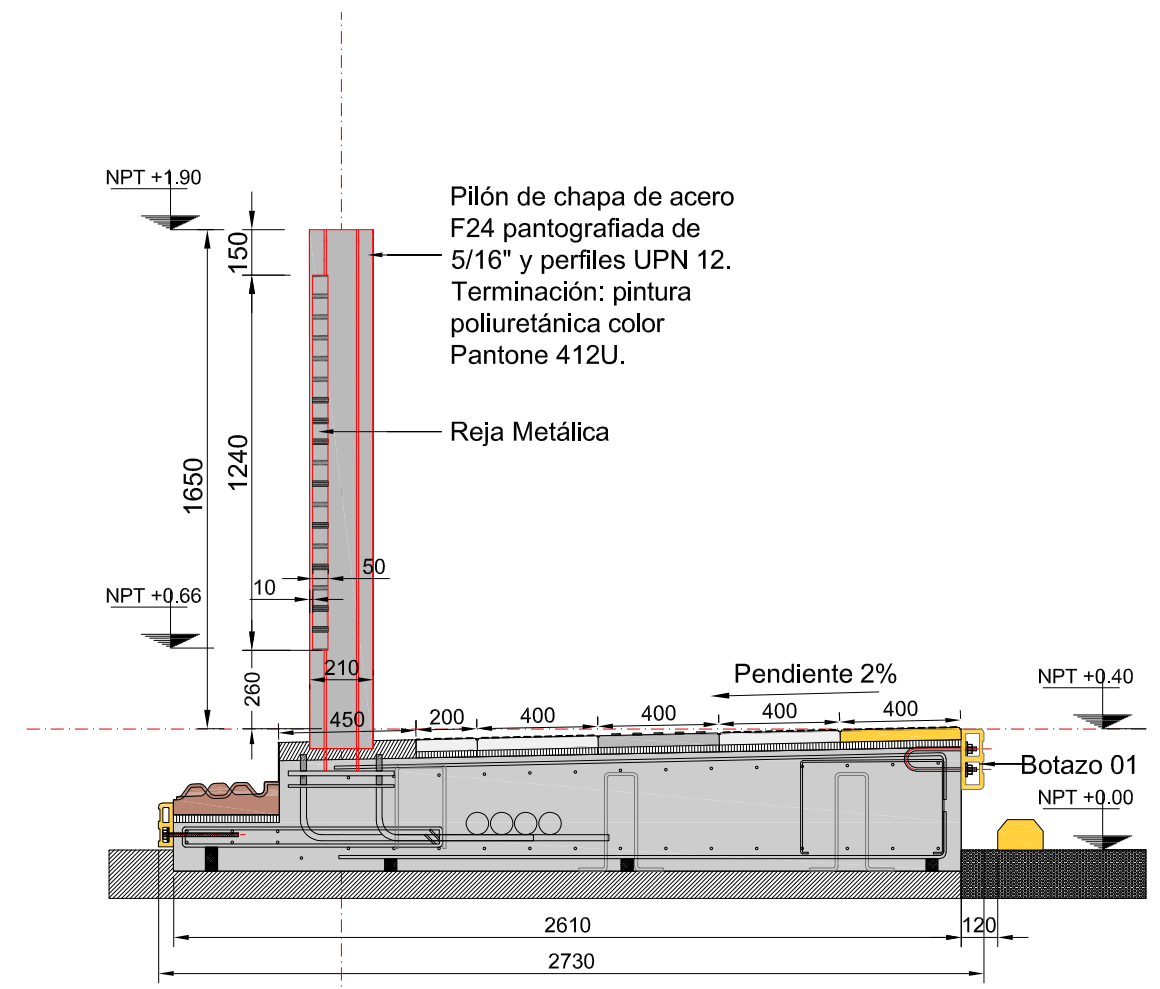
VISTA FRONTAL  
ESC.1:25



PLANTA  
ESC.1:25



CORTE A-A  
ESC.1:25



NOTAS:  
DOCUMENTACIÓN PARA LICITAR  
No apta para construir.

Ministerio de Transporte  
Presidencia de la Nación

MINISTERIO DE TRANSPORTE  
SECRETARIA DE OBRAS

OBRA: METROBUS FLORENCIO VARELA

Fecha: AGOSTO 2018

Esc.: 1:25

RUBRO: TIPOLOGIAS MODULOS

MBFV

TM

MOD R

32

PLANO: MODULO REJA - ANCHO PARADOR 2,73m

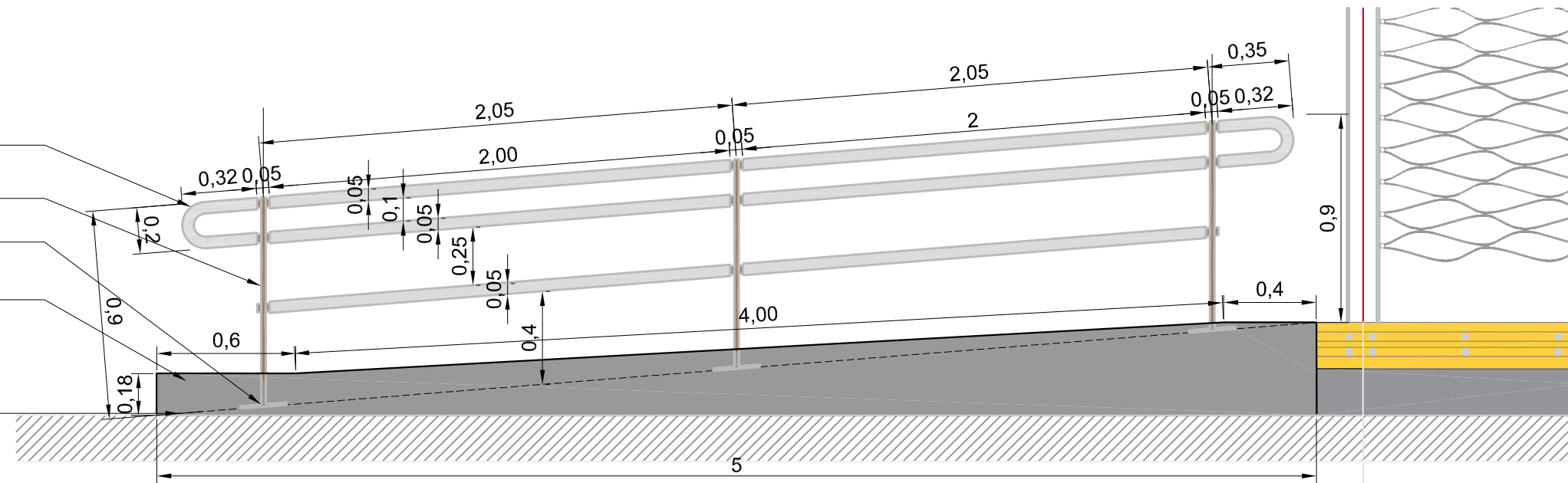
archivo: mbfv-tm-modulo\_reja\_2.73m.dwg  
fecha ploteo: 07/09/2016  
dimensiones hoja: 420mm. x 297mm.

# MODULO RAMPA 5.00 ANCHO PARADOR 2,73 m

## VISTA FRONTAL

ESC.1:25

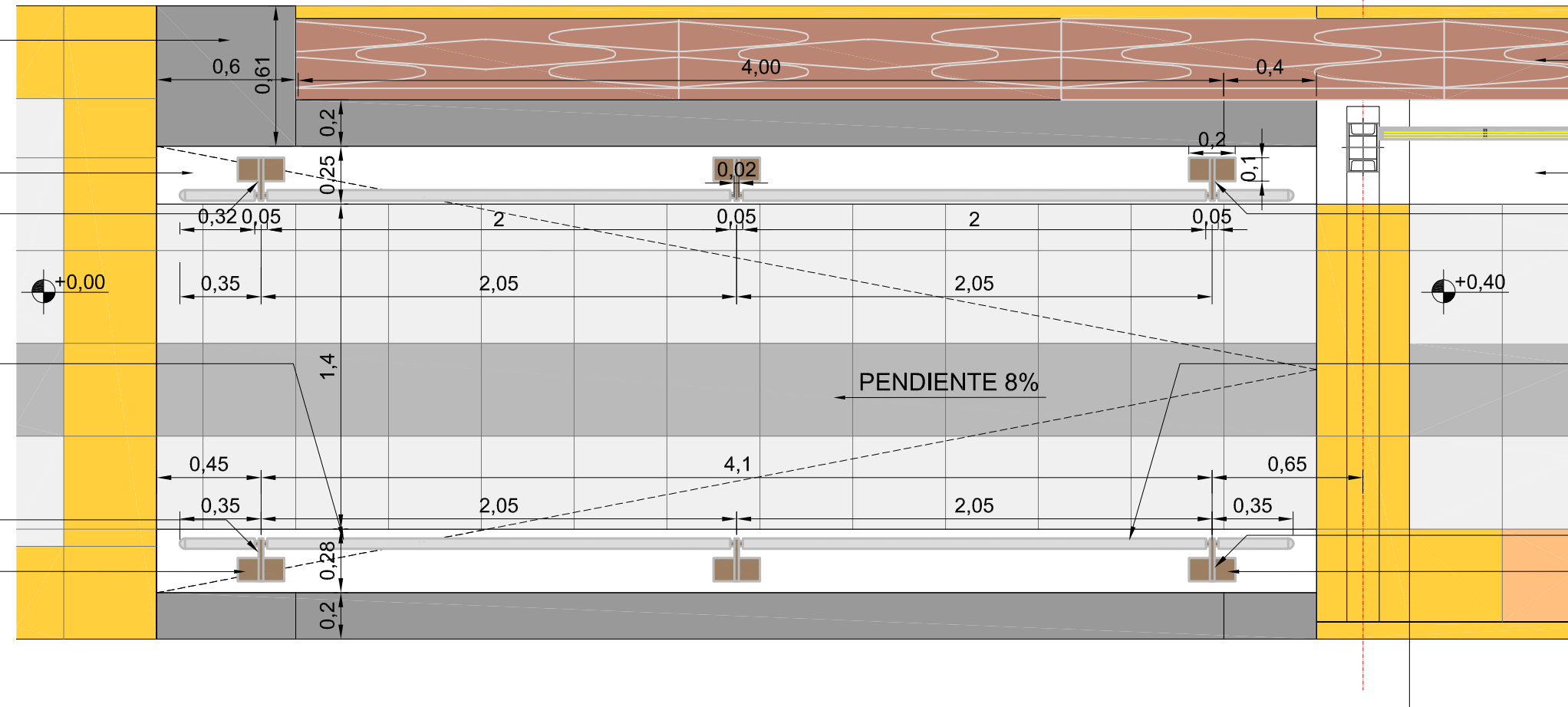
- Pasamanos y remates:  
caño de acero galvanizado  
diámetro exterior 45 mm.
- Parantes: acero F24 de  
1/2" pantografiada
- Placa de anclaje: acero  
F24 200x100mm.
- Cordón de contención  
Rampa de H°A°.  
Terminación hormigón  
llaneado
- Rampa de Hormigón H21  
ARMADURA: Malla Ø10  
c/15 en ambos sentidos



## PLANTA

ESC.1:25

- Cordón de contención  
Rampa de H°A°.  
Terminación hormigón  
llaneado
- Solado de  
hormigón llaneado
- Parantes: acero F24  
de 1/2" pantografiada.
- Pasamanos y remates:  
caño de acero galvanizado  
diámetro exterior 45mm.
- Parantes: acero F24  
de 1/2" pantografiada.
- Placa de anclaje:  
acero F24.



Baldosón Disuador  
Maldonado

Solado de  
hormigón llaneado

Parantes: acero F24  
de 1/2" pantografiada.

Pasamanos y remates:  
caño de acero galvanizado  
diámetro exterior 45mm.

Parantes: acero F24  
de 1/2" pantografiada.

Placa de anclaje:  
acero F24.

NOTAS:  
DOCUMENTACIÓN PARA LICITAR  
No apta para construir.

 **Ministerio de Transporte**  
**Presidencia de la Nación**

**MINISTERIO DE TRANSPORTE**  
SECRETARIA DE OBRAS

OBRA: METROBUS FLORENCIO VARELA

Fecha: AGOSTO 2018

Esc.: 1:25

RUBRO: TIPOLOGIAS MODULOS

MBFV

TM

MOD  
RAM

33

PLANO: MODULO RAMPA 5.00 - ANCHO PARADOR 2,73m

archivo: mbfv-tm-modulo\_rampa\_5.00\_2,73m.dwg  
fecha ploteo: 07/09/2016  
dimensiones hoja: 420mm. x 297mm.

# MODULO RAMPA 2.50 ANCHO PARADOR 2,73 m

## VISTA FRONTAL

ESC.1:25

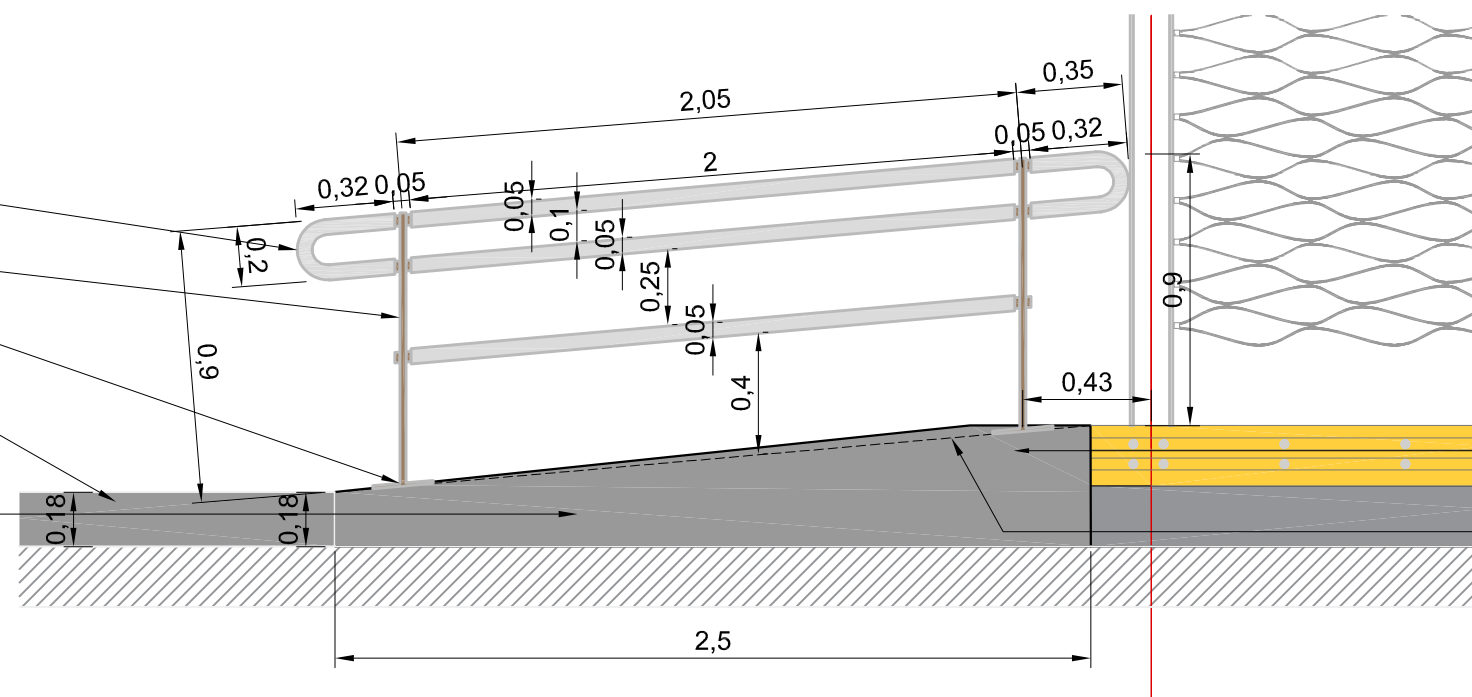
Pasamanos y remates:  
caño de acero galvanizado  
diámetro exterior 45 mm.

Parantes: acero F24 de  
1/2" pantografiada

Placa de anclaje: acero  
F24 200x100mm.

Cordón Vereda

Rampa de Hormigón H21  
ARMADURA: Malla Ø10  
c/15 en ambos sentidos



Cordón de contención  
Rampa de H°A°.  
Terminación hormigón  
llaneado

Rampa de Hormigón H21  
ARMADURA: Malla Ø10  
c/15 en ambos sentidos

## PLANTA

ESC.1:25

Cordón de contención  
Rampa de H°A°.  
Terminación hormigón  
llaneado

Solado de  
hormigón llaneado

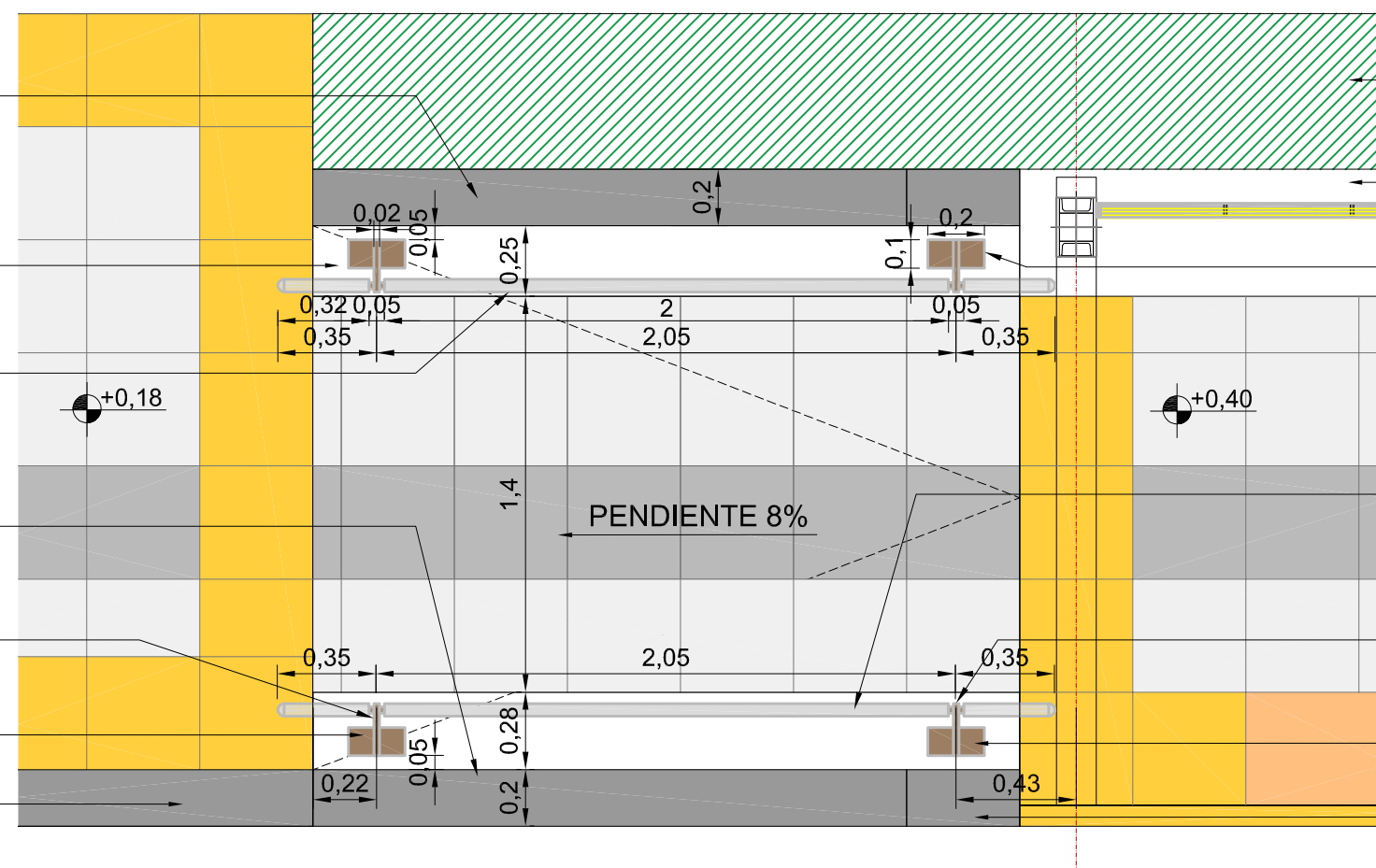
Parantes: acero F24  
de 1/2" pantografiada.

Pasamanos y remates:  
caño de acero galvanizado  
diámetro exterior 45mm.

Parantes: acero F24  
de 1/2" pantografiada.

Placa de anclaje:  
acero F24.

Cordón Vereda



Siembra / Vereda

Solado de  
hormigón llaneado

Parantes: acero F24  
de 1/2" pantografiada.

Pasamanos y remates:  
caño de acero galvanizado  
diámetro exterior 45mm.

Parantes: acero F24  
de 1/2" pantografiada.

Placa de anclaje:  
acero F24.

Cordón de contención Rampa de H°A°.  
Terminación hormigón llaneado

NOTAS:  
DOCUMENTACIÓN PARA LICITAR  
No apta para construir.

MINISTERIO DE TRANSPORTE  
SECRETARIA DE OBRAS

OBRA: METROBUS FLORENCIO VARELA

Fecha: AGOSTO 2018

Esc.: 1:25

RUBRO: TIPOLOGIAS MODULOS

MBFV

TM

MOD  
RAM

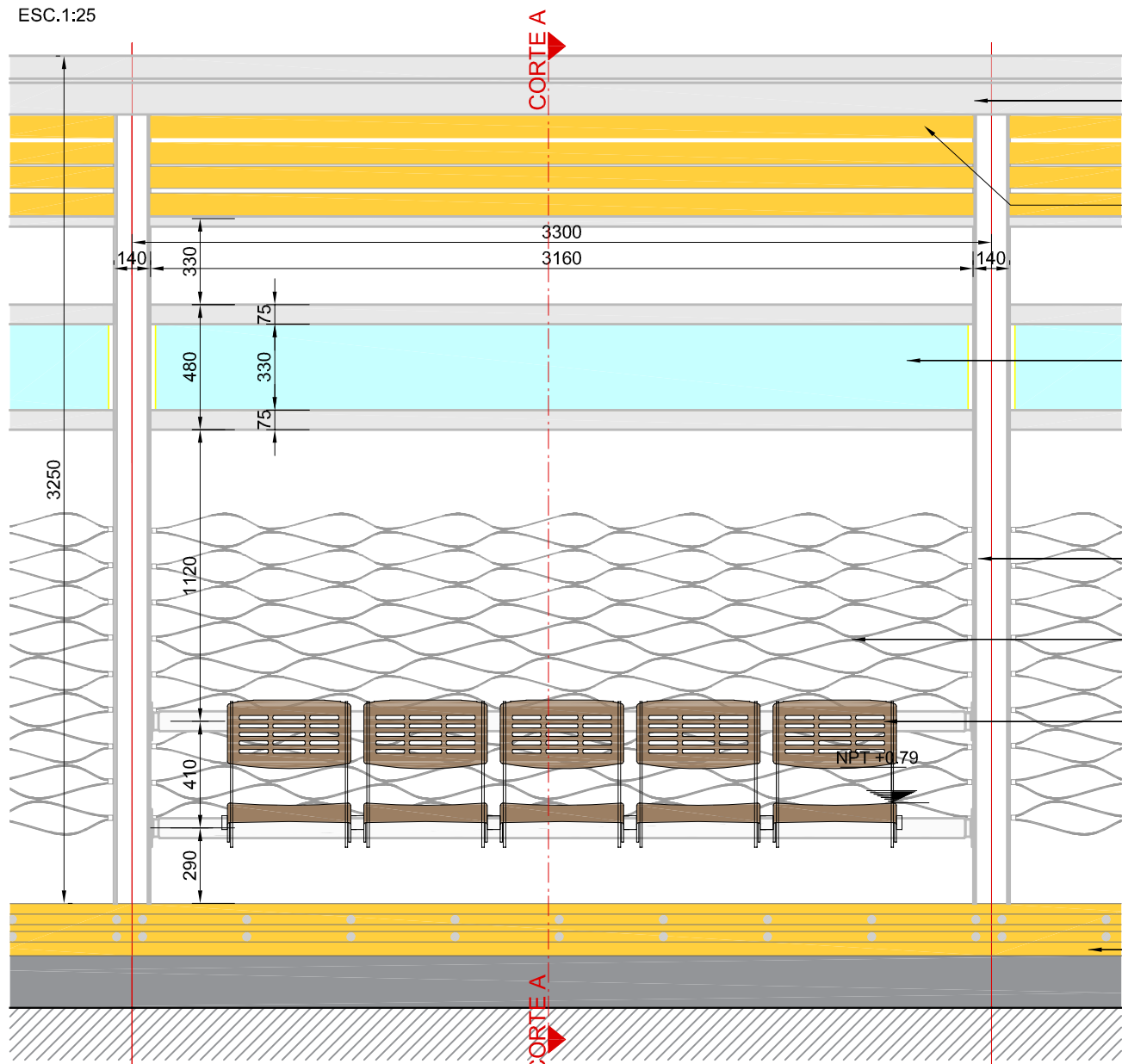
34

PLANO: MODULO RAMPA 2.50 - ANCHO PARADOR 2,73m

# MODULO ASIENTO ANCHO PARADOR 3,23 m

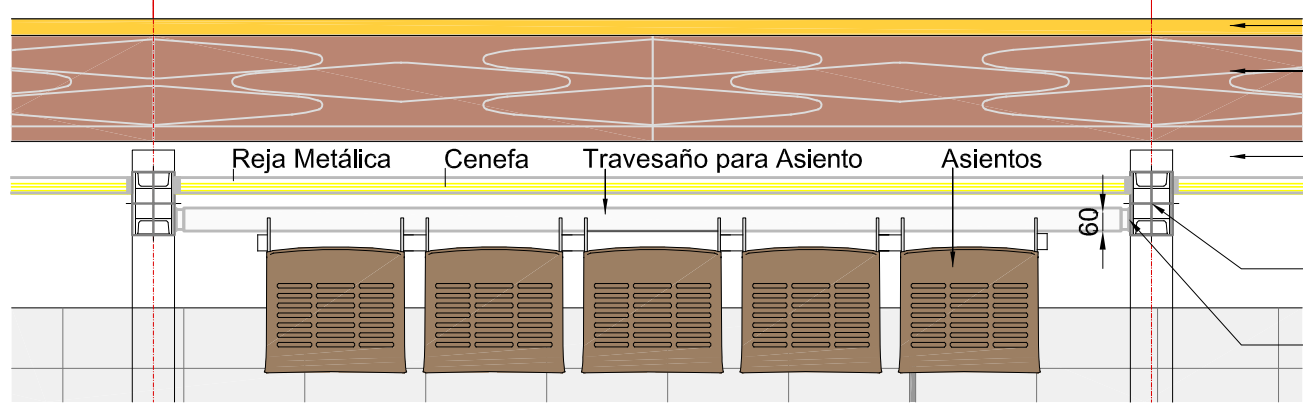
VISTA FRONTAL

ESC.1:25



PLANTA

ESC.1:25



Viga "L" Frontal. Chapa de Acero F24 de 3/8" plegada. Terminación: pintura poliuretánica color Pantone 412U

Cielorraso de Chapa. Color Pantone 143C

Panel Vidriado Cenefa 4+4 mm. con PVB de 0,76mm, laminado, templado, termoendurecido, con Art. Glass entre Vidrios Pintado Frita - Ceramica 5 (Cinco) Capas + Colores Impresiones Varios

Columna de chapa de acero F24 pantografiada de 5/16" y perfiles UPN 12. Terminación: pintura poliuretánica color Pantone 412U.

Reja Metálica

Asientos con respaldo de fundición de aluminio aleación tipo AS10G o ALCOA. Terminación superficial granallado y pintura poliester termoconvertible en polvo color marrón texturado color Pantone 412U.

Botazo 01

Botazo 02

Baldosón Disuador Maldonado

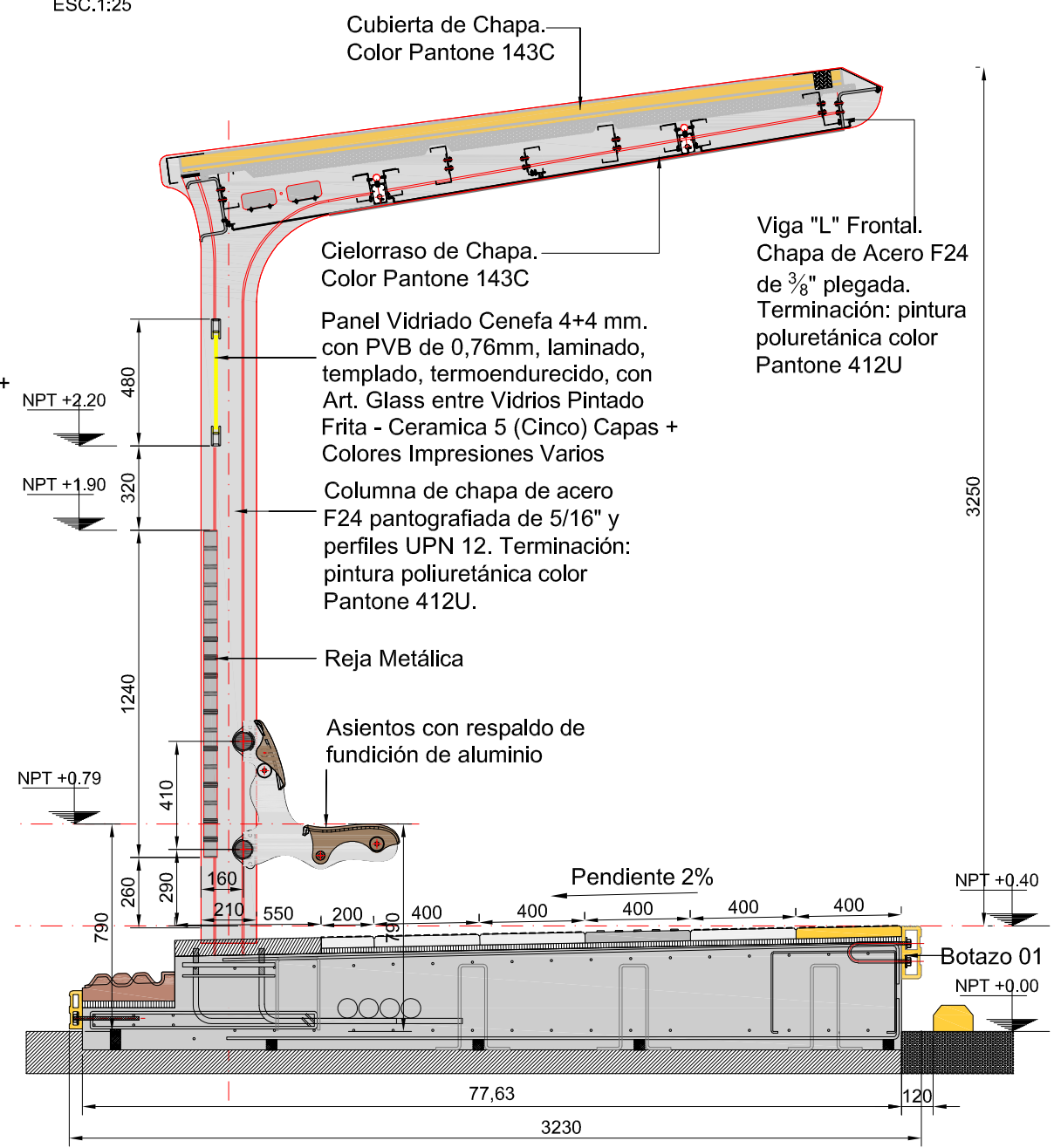
Hormigón Llano

Columna de chapa de acero F24 pantografiada de 5/16" y perfiles UPN 12. Terminación: pintura poliuretánica color Pantone 412U.

Planchuela de Sujeción para Travesaño de Asiento

## CORTE A-A

ESC.1:25



Cubierta de Chapa. Color Pantone 143C

Cielorraso de Chapa. Color Pantone 143C

Panel Vidriado Cenefa 4+4 mm. con PVB de 0,76mm, laminado, templado, termoendurecido, con Art. Glass entre Vidrios Pintado Frita - Ceramica 5 (Cinco) Capas + Colores Impresiones Varios

Columna de chapa de acero F24 pantografiada de 5/16" y perfiles UPN 12. Terminación: pintura poliuretánica color Pantone 412U.

Reja Metálica

Asientos con respaldo de fundición de aluminio

Pendiente 2%

Botazo 01 NPT +0.00

NOTAS:  
DOCUMENTACIÓN PARA LICITAR  
No apta para construir.



MINISTERIO DE TRANSPORTE  
SECRETARIA DE OBRAS

OBRA: METROBUS FLORENCIO VARELA		Fecha: AGOSTO 2018	Esc.: 1:25		
RUBRO: TIPOLOGIAS MODULOS		MBFV	TM	MOD A	35
PLANO: MODULO ASIENTO - ANCHO PARADOR 3.23m					

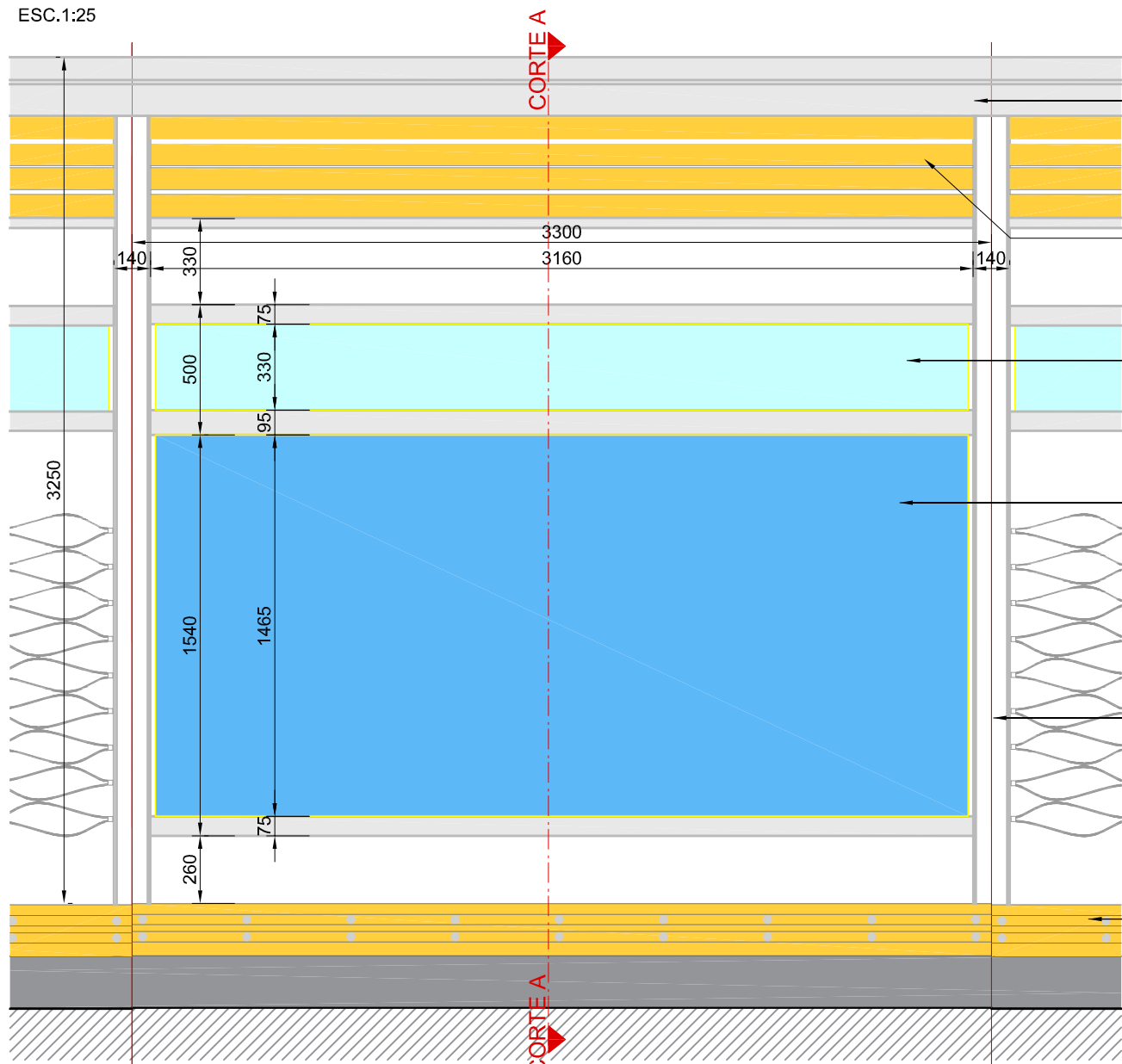
archivo: mbfv-tm-modulo asiento 3.23m.dwg  
fecha ploteo: 07/09/2016  
dimensiones hoja: 420mm. x 297mm.



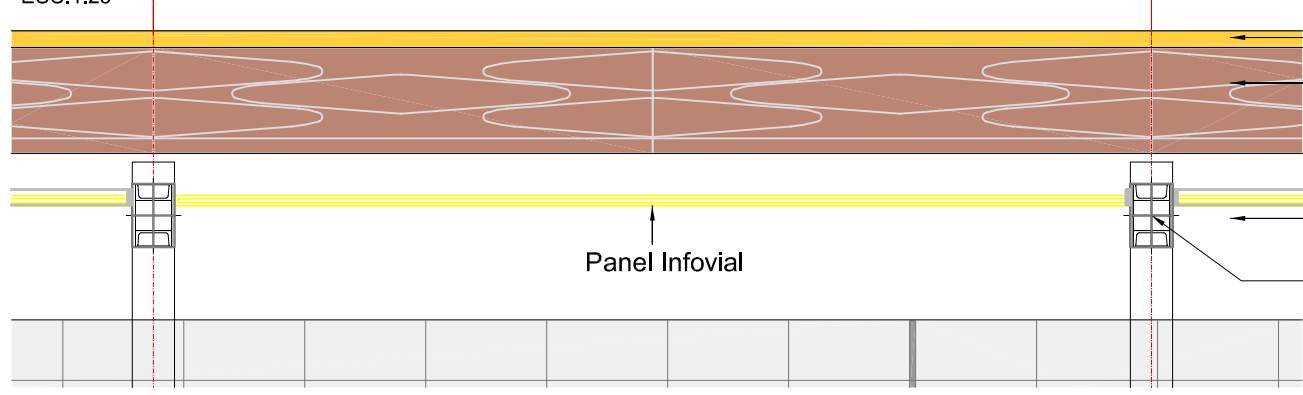
# MODULO PANEL INFOVIAL

## ANCHO PARADOR 3,23m

VISTA FRONTAL  
ESC.1:25

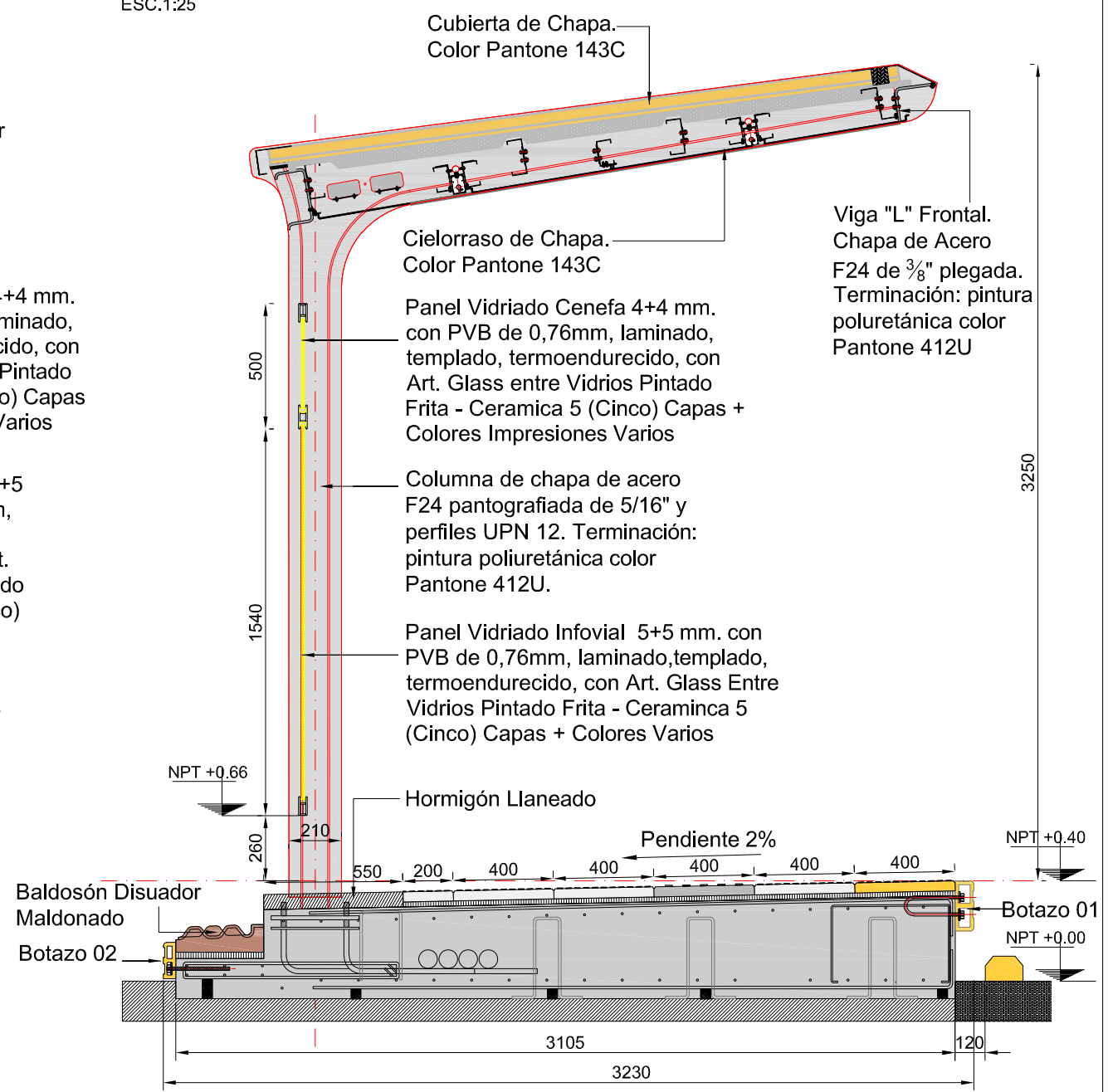


PLANTA  
ESC.1:25



- Viga "L" Frontal. Chapa de Acero F24 de 3/8" plegada. Terminación: pintura poliuretánica color Pantone 412U
- Cielorraso de Chapa. Color Pantone 143C
- Panel Vidriado Cenefa 4+4 mm. con PVB de 0,76mm, laminado, templado, termoendurecido, con Art. Glass entre Vidrios Pintado Frita - Ceramica 5 (Cinco) Capas + Colores Impresiones Varios
- Panel Vidriado Infovial 5+5 mm. con PVB de 0,76mm, laminado, templado, termoendurecido, con Art. Glass Entre Vidrios Pintado Frita - Ceramica 5 (Cinco) Capas + Colores Varios
- Columna de chapa de acero F24 pantografiada de 5/16" y perfiles UPN 12. Terminación: pintura poliuretánica color Pantone 412U.
- Botazo 01
- Botazo 02
- Baldosón Disuador Maldonado
- Hormigón Llano
- Columna de chapa de acero F24 pantografiada de 5/16" y perfiles UPN 12. Terminación: pintura poliuretánica color Pantone 412U.

### CORTE A-A ESC.1:25



NOTAS:  
DOCUMENTACIÓN PARA LICITAR  
No apta para construir.



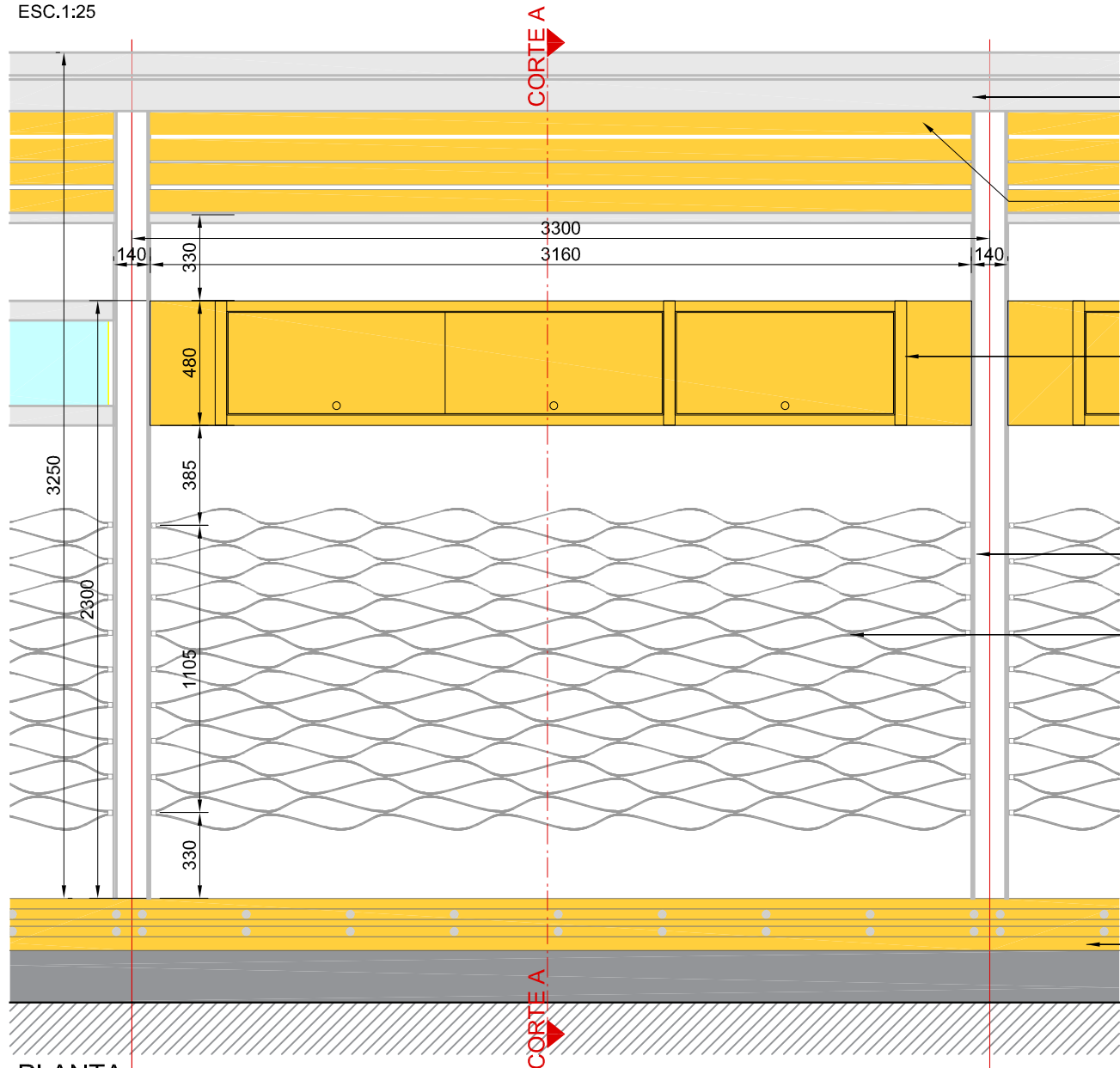
MINISTERIO DE TRANSPORTE  
SECRETARIA DE OBRAS

OBRA: METROBUS FLORENCIO VARELA		Fecha: AGOSTO 2018		Esc.: 1:25	
RUBRO: TIPOLOGIAS MODULOS		MBFV	TM	MOD INF	36
PLANO: MODULO PANEL INFOVIAL - ANCHO PARADOR 3.23m					

archivo: mbfv-tm-modulo infovial 3.23m.dwg  
fecha ploteo: 07/09/2016  
dimensiones hoja: 420mm. x 297mm.

# MODULO TECNICO ANCHO PARADOR 3,23 m

VISTA FRONTAL  
ESC.1:25



Viga "L" Frontal. Chapa de Acero F24 de 3/8" plegada. Terminación: pintura poliuretánica color Pantone 412U

Cielorraso de Chapa. Color Pantone 143C

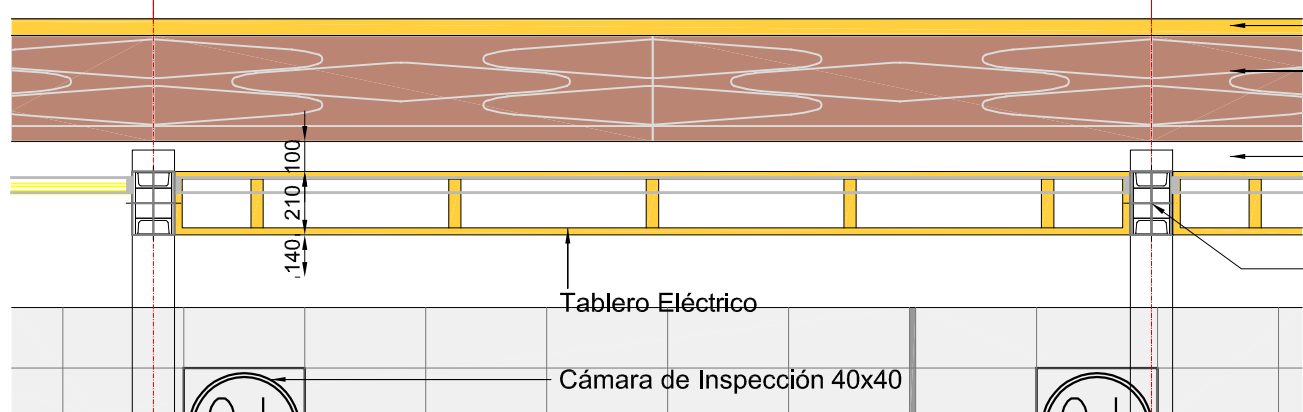
Tablero Eléctrico

Columna de chapa de acero F24 pantografiada de 5/16" y perfiles UPN 12. Terminación: pintura poliuretánica color Pantone 412U.

Reja Metálica

Botazo 01

PLANTA  
ESC.1:25



Botazo 02

Baldosón Disuador Maldonado

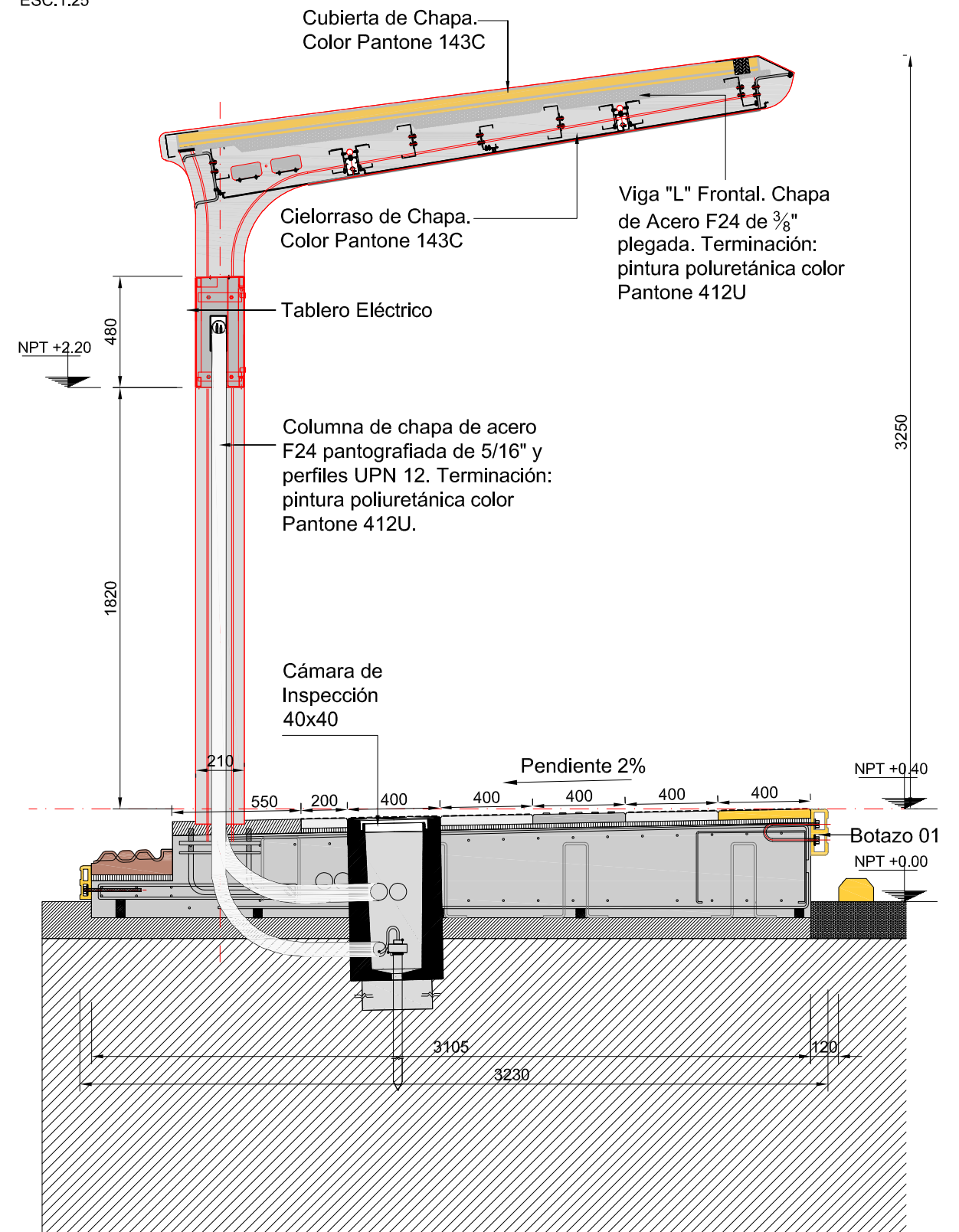
Hormigón Llneado

Columna de chapa de acero F24 pantografiada de 5/16" y perfiles UPN 12. Terminación: pintura poliuretánica color Pantone 412U.

Tablero Eléctrico

Cámara de Inspección 40x40

CORTE A-A  
ESC.1:25



Cubierta de Chapa. Color Pantone 143C

Cielorraso de Chapa. Color Pantone 143C

Tablero Eléctrico

Columna de chapa de acero F24 pantografiada de 5/16" y perfiles UPN 12. Terminación: pintura poliuretánica color Pantone 412U.

Cámara de Inspección 40x40

Pendiente 2%

NPT +0.40

Botazo 01  
NPT +0.00

NOTAS:  
DOCUMENTACIÓN PARA LICITAR  
No apta para construir.

Ministerio de Transporte  
Presidencia de la Nación

MINISTERIO DE TRANSPORTE  
SECRETARIA DE OBRAS

OBRA: METROBUS FLORENCIO VARELA

Fecha: AGOSTO 2018

Esc.: 1:25

RUBRO: TIPOLOGIAS MODULOS

MBFV

TM

MOD T

37

PLANO: MODULO TECNICO - ANCHO PARADOR 3,23m

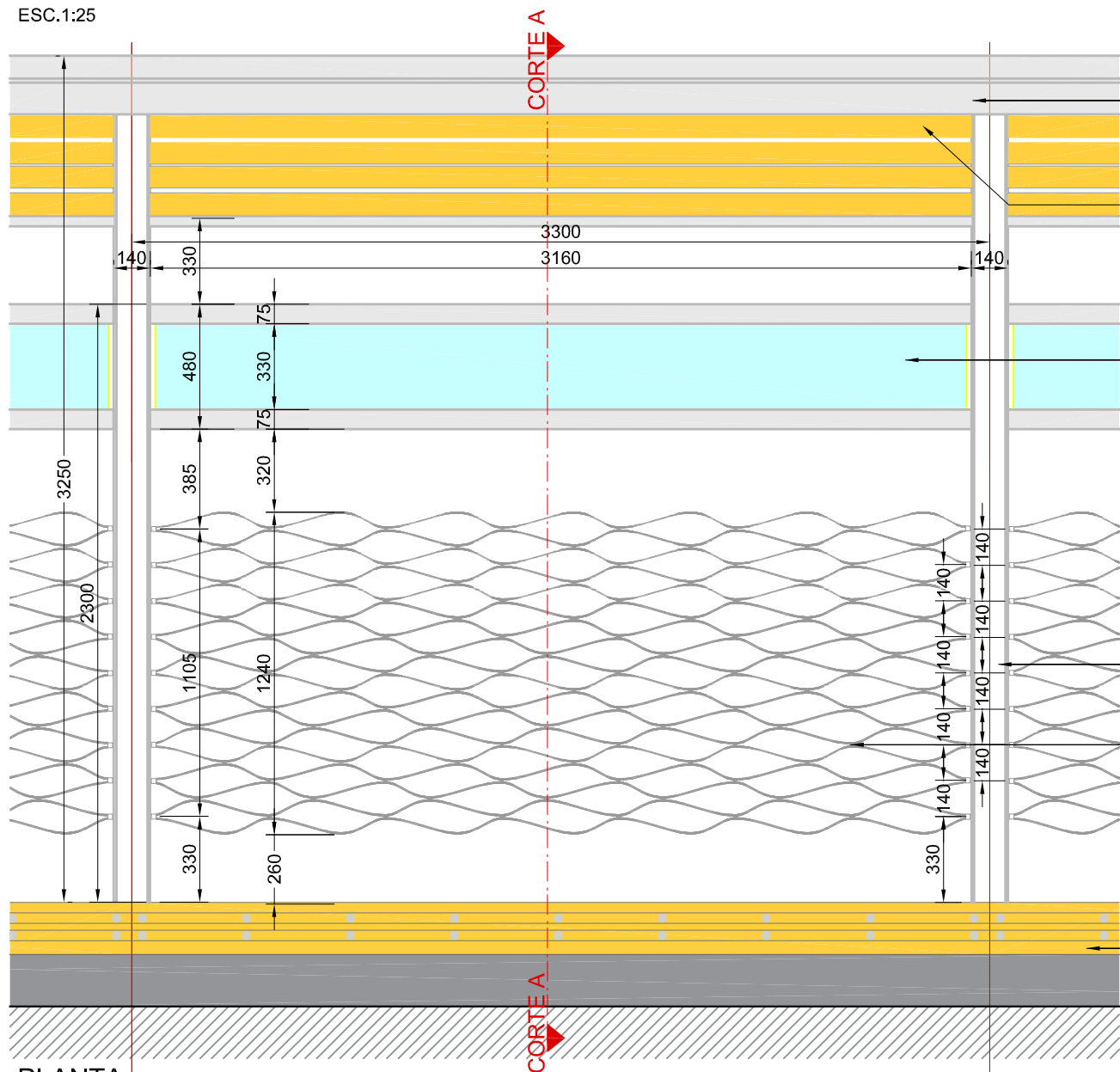
archivo: mbfv-tm-modulo tecnico 3,23m.dwg  
fecha ploteo: 07/09/2016  
dimensiones hoja: 420mm. x 297mm.

# MODULO REJA TECHADO

## ANCHO PARADOR 3,23 m

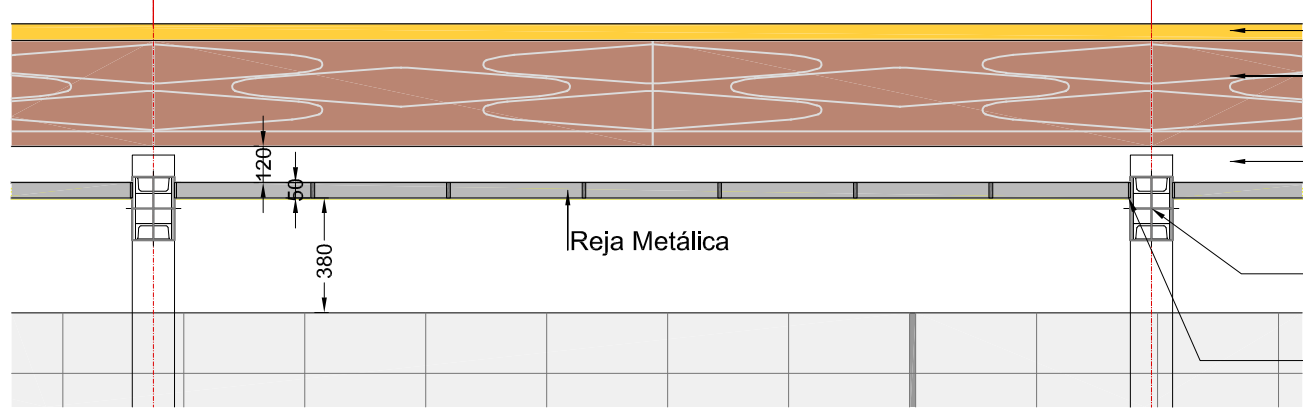
VISTA FRONTAL

ESC.1:25



### PLANTA

ESC.1:25



Viga "L" Frontal. Chapa de Acero F24 de 3/8" plegada. Terminación: pintura poliuretánica color Pantone 412U

Cielorraso de Chapa. Color Pantone 143C

Panel Vidriado Cenefa 4+4 mm. con PVB de 0,76mm, laminado, templado, termoendurecido, con Art. Glass entre Vidrios Pintado Frita - Ceramica 5 (Cinco) Capas + Colores Impresiones Varios

Columna de chapa de acero F24 pantografiada de 5/16" y perfiles UPN 12. Terminación: pintura poliuretánica color Pantone 412U.

Reja Metálica

Botazo 01

Botazo 02

Baldosón Disuador Maldonado

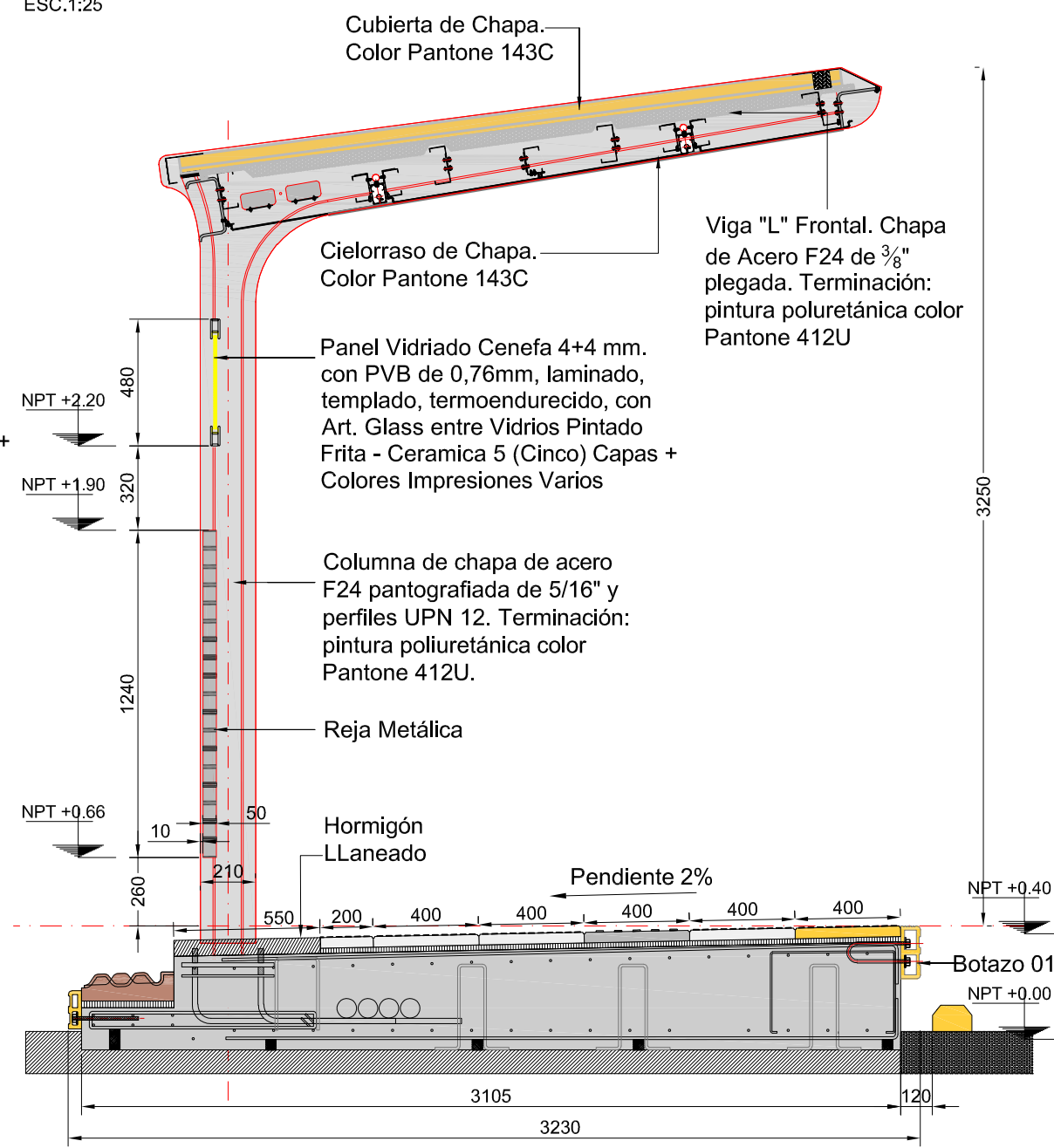
Hormigón Llneado

Columna de chapa de acero F24 pantografiada de 5/16" y perfiles UPN 12. Terminación: pintura poliuretánica color Pantone 412U.

Planchuela de Sujecion para Reja Metálica

### CORTE A-A

ESC.1:25



Cubierta de Chapa. Color Pantone 143C

Cielorraso de Chapa. Color Pantone 143C

Panel Vidriado Cenefa 4+4 mm. con PVB de 0,76mm, laminado, templado, termoendurecido, con Art. Glass entre Vidrios Pintado Frita - Ceramica 5 (Cinco) Capas + Colores Impresiones Varios

Columna de chapa de acero F24 pantografiada de 5/16" y perfiles UPN 12. Terminación: pintura poliuretánica color Pantone 412U.

Reja Metálica

Hormigón Llneado

Pendiente 2%

Botazo 01

NPT +0.00

NOTAS:  
DOCUMENTACIÓN PARA LICITAR  
No apta para construir.



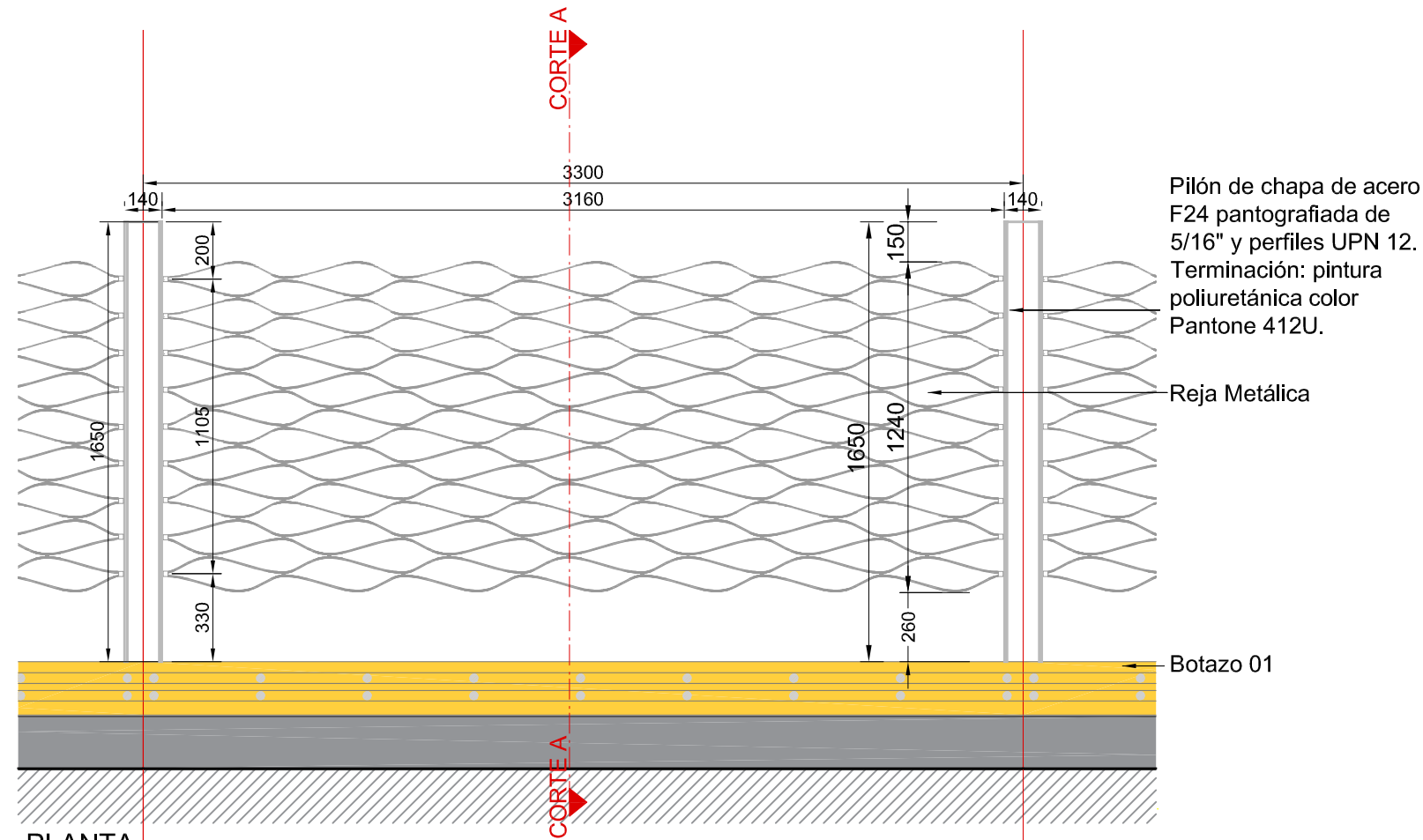
MINISTERIO DE TRANSPORTE  
SECRETARIA DE OBRAS

OBRA: METROBUS FLORENCIO VARELA		Fecha: AGOSTO 2018	Esc.: 1:25		
RUBRO: TIPOLOGIAS MODULOS		MBFV	TM	MOD RT	38
PLANO: MODULO REJA TECHADO - ANCHO PARADOR 3.23m					

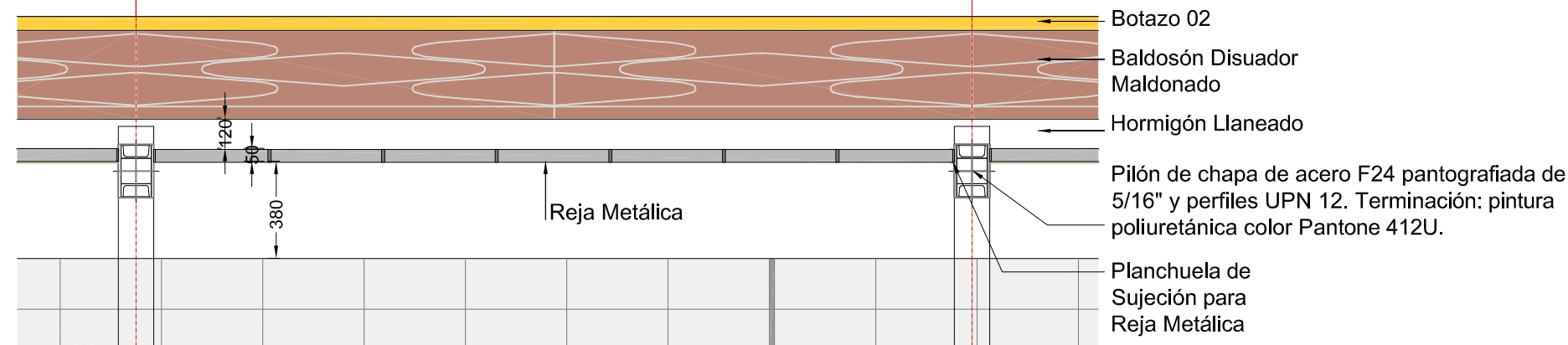
archivo: mbfv-tm-modulo\_reja\_techado\_3.23m.dwg  
fecha ploteo: 07/09/2016  
dimensiones hoja: 420mm. x 297mm.

# MODULO REJA ANCHO PARADOR 3.23 m

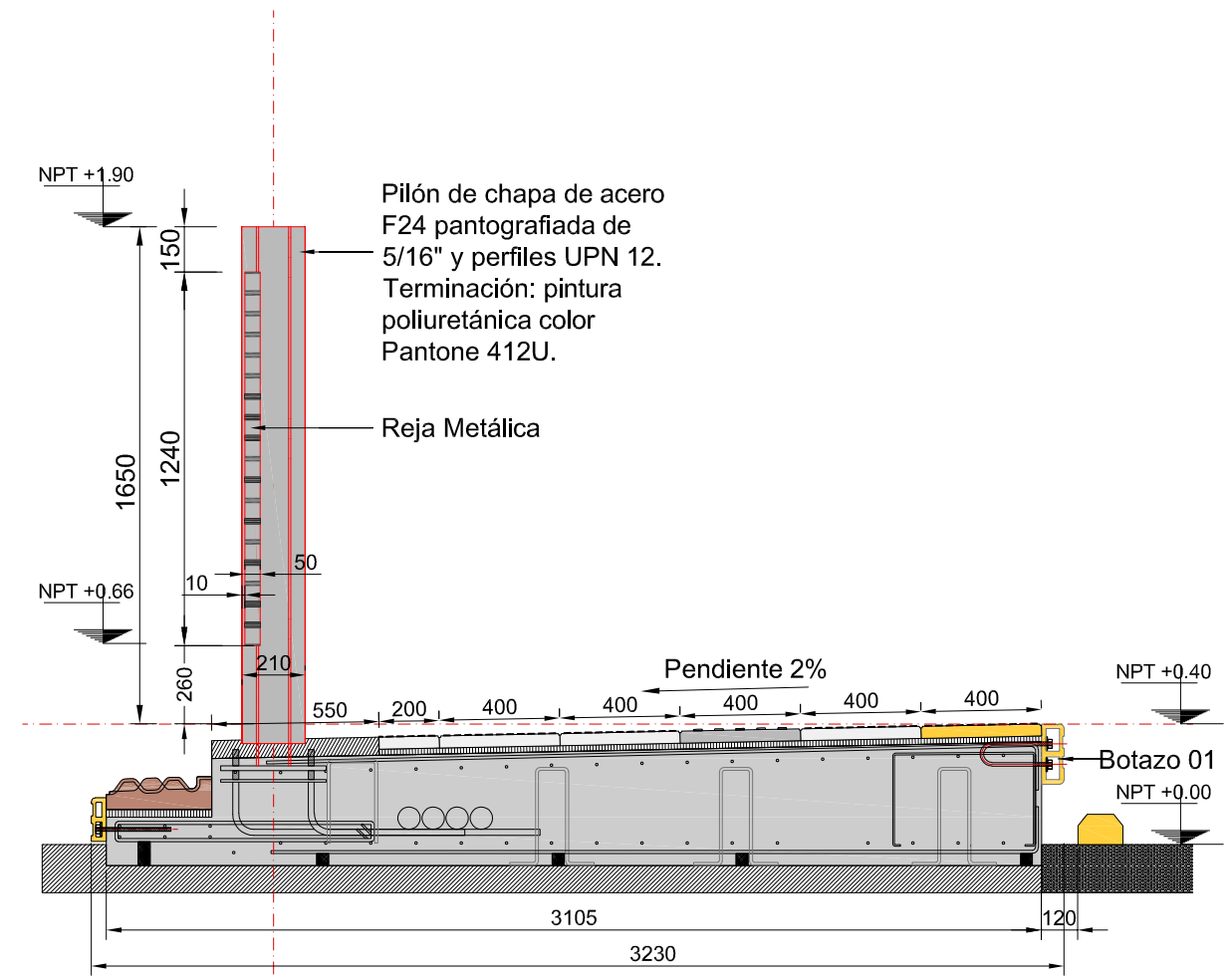
VISTA FRONTAL  
ESC.1:25



PLANTA  
ESC.1:25



CORTE A-A  
ESC.1:25



NOTAS:  
DOCUMENTACIÓN PARA LICITAR  
No apta para construir.



MINISTERIO DE TRANSPORTE  
SECRETARIA DE OBRAS

OBRA: METROBUS FLORENCIO VARELA

Fecha: AGOSTO 2018

Esc.: 1:25

RUBRO: TIPOLOGIAS MODULOS

MBFV

TM

MOD R

39

PLANO: MODULO REJA - ANCHO PARADOR 3.23m

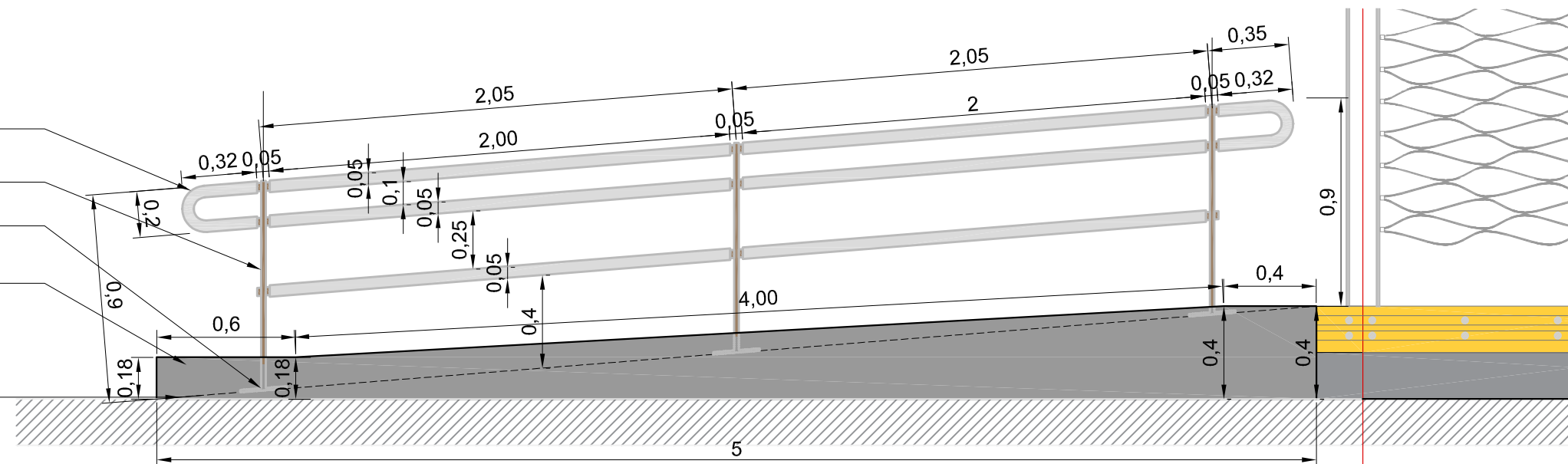
archivo: mbfv-tm-modulo\_reja\_3.23m.dwg  
fecha ploteo: 07/09/2016  
dimensiones hoja: 420mm. x 297mm.

# MODULO RAMPA 5.00 ANCHO PARADOR 3,23 m

VISTA FRONTAL

ESC.1:25

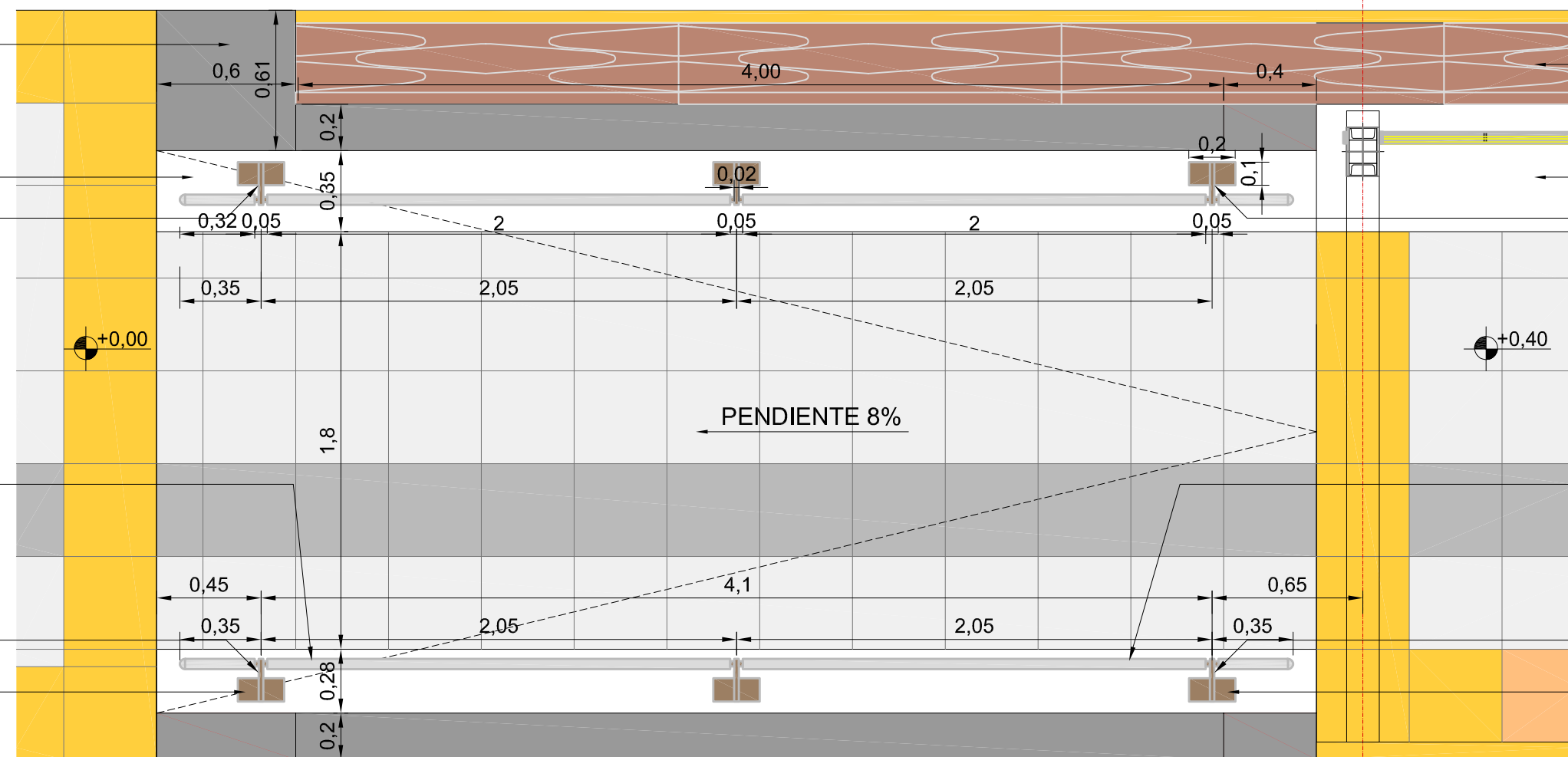
- Pasamanos y remates:  
caño de acero galvanizado  
diámetro exterior 45 mm.
- Parantes: acero F24 de  
1/2" pantografiada
- Placa de anclaje: acero  
F24 200x100mm.
- Cordón de contención  
Rampa de H°A°.
- Terminación hormigón  
llaneado
- Rampa de Hormigón H21  
ARMADURA: Malla Ø10  
c/15 en ambos sentidos



## PLANTA

ESC.1:25

- Cordón de contención  
Rampa de H°A°.  
Terminación hormigón  
llaneado
- Solado de  
hormigón llaneado
- Parantes: acero F24  
de 1/2" pantografiada.
- Pasamanos y remates:  
caño de acero galvanizado  
diámetro exterior 45mm.
- Parantes: acero F24  
de 1/2" pantografiada.
- Placa de anclaje:  
acero F24.



Baldosón Disuador  
Maldonado

Solado de  
hormigón llaneado

Parantes: acero F24  
de 1/2" pantografiada.

Pasamanos y remates:  
caño de acero galvanizado  
diámetro exterior 45mm.

Parantes: acero F24  
de 1/2" pantografiada.

Placa de anclaje:  
acero F24.

NOTAS:  
DOCUMENTACIÓN PARA LICITAR  
No apta para construir.

Ministerio de Transporte  
Presidencia de la Nación

MINISTERIO DE TRANSPORTE  
SECRETARIA DE OBRAS

OBRA: METROBUS FLORENCIO VARELA

Fecha: AGOSTO 2018

Esc.: 1:25

RUBRO: TIPOLOGIAS MODULOS

MBFV

TM

MOD  
RAM

40

PLANO: MODULO RAMPA 5.00 - ANCHO PARADOR 3.23m

archivo:  
mbfv-tm-modulo\_rampa\_5.00\_3.23m.dwg  
fecha ploteo:  
07/09/2016  
dimensiones hoja:  
420mm. x 297mm.

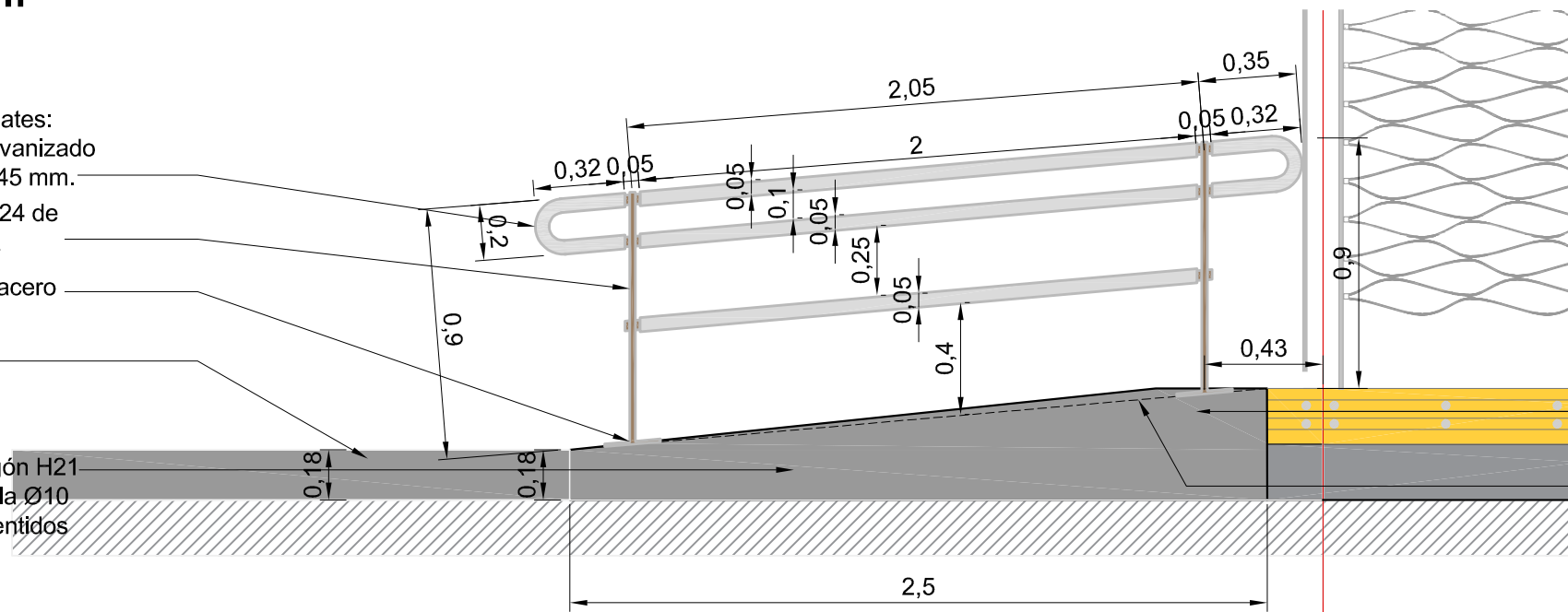
# MODULO RAMPA 2.50 ANCHO PARADOR 3,23 m

## VISTA FRONTAL

ESC.1:25

Pasamanos y remates:  
caño de acero galvanizado  
diámetro exterior 45 mm.  
Parantes: acero F24 de  
1/2" pantografiada  
Placa de anclaje: acero  
F24 200x100mm.  
Cordón Vereda

Rampa de Hormigón H21  
ARMADURA: Malla Ø10  
c/15 en ambos sentidos



Cordón de contención  
Rampa de HºAº.  
Terminación hormigón  
llaneado

Rampa de Hormigón H21  
ARMADURA: Malla Ø10  
c/15 en ambos sentidos

## PLANTA

ESC.1:25

Cordón de contención  
Rampa de HºAº.  
Terminación hormigón  
llaneado

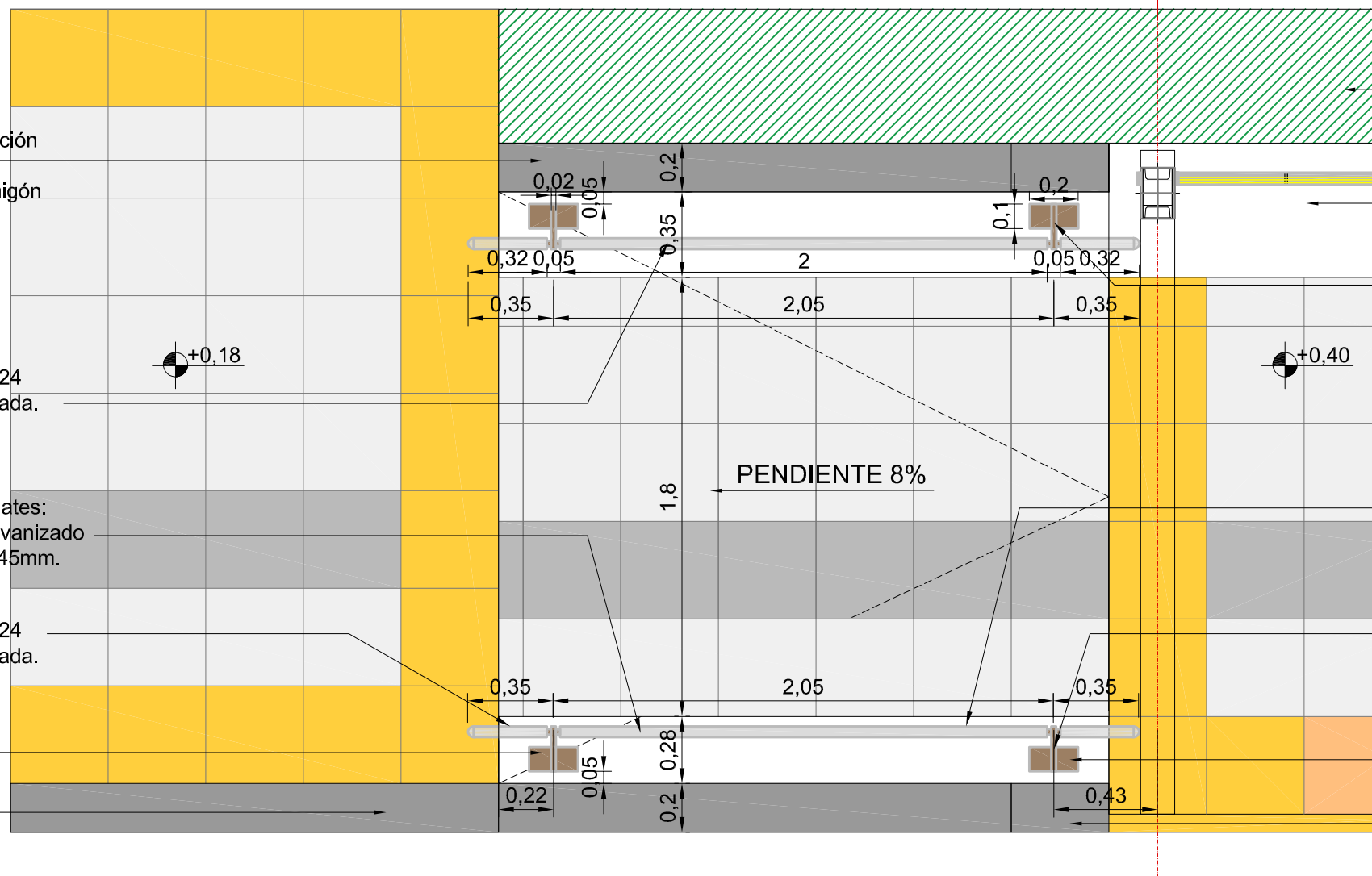
Parantes: acero F24  
de 1/2" pantografiada.

Pasamanos y remates:  
caño de acero galvanizado  
diámetro exterior 45mm.

Parantes: acero F24  
de 1/2" pantografiada.

Placa de anclaje:  
acero F24.

Cordón Vereda



Siembra / Vereda

Solado de  
hormigón llaneado

Parantes: acero F24  
de 1/2" pantografiada.

Pasamanos y remates:  
caño de acero galvanizado  
diámetro exterior 45mm.

Parantes: acero F24  
de 1/2" pantografiada.

Placa de anclaje:  
acero F24.

Cordón de contención Rampa de HºAº.  
Terminación hormigón llaneado

NOTAS:  
DOCUMENTACIÓN PARA LICITAR  
No apta para construir.



MINISTERIO DE TRANSPORTE  
SECRETARIA DE OBRAS

OBRA: METROBUS FLORENCIO VARELA

Fecha: AGOSTO 2018

Esc.: 1:25

RUBRO: TIPOLOGIAS MODULOS

MBFV

TM

MOD  
RAM

41

PLANO: MODULO RAMPA 2.50 - ANCHO PARADOR 3.23m

archivo: mbfv-tm-modulo\_rampa\_2.50\_3.23m.dwg  
fecha ploteo: 07/09/2016  
dimensiones hoja: 420mm. x 297mm.



República Argentina - Poder Ejecutivo Nacional  
2019 - Año de la Exportación

**Hoja Adicional de Firmas**  
**Plano**

**Número:**

**Referencia:** Plano 4 - EX-2018-36317864-APN-SECOT#MTR

---

El documento fue importado por el sistema GEDO con un total de 14 pagina/s.