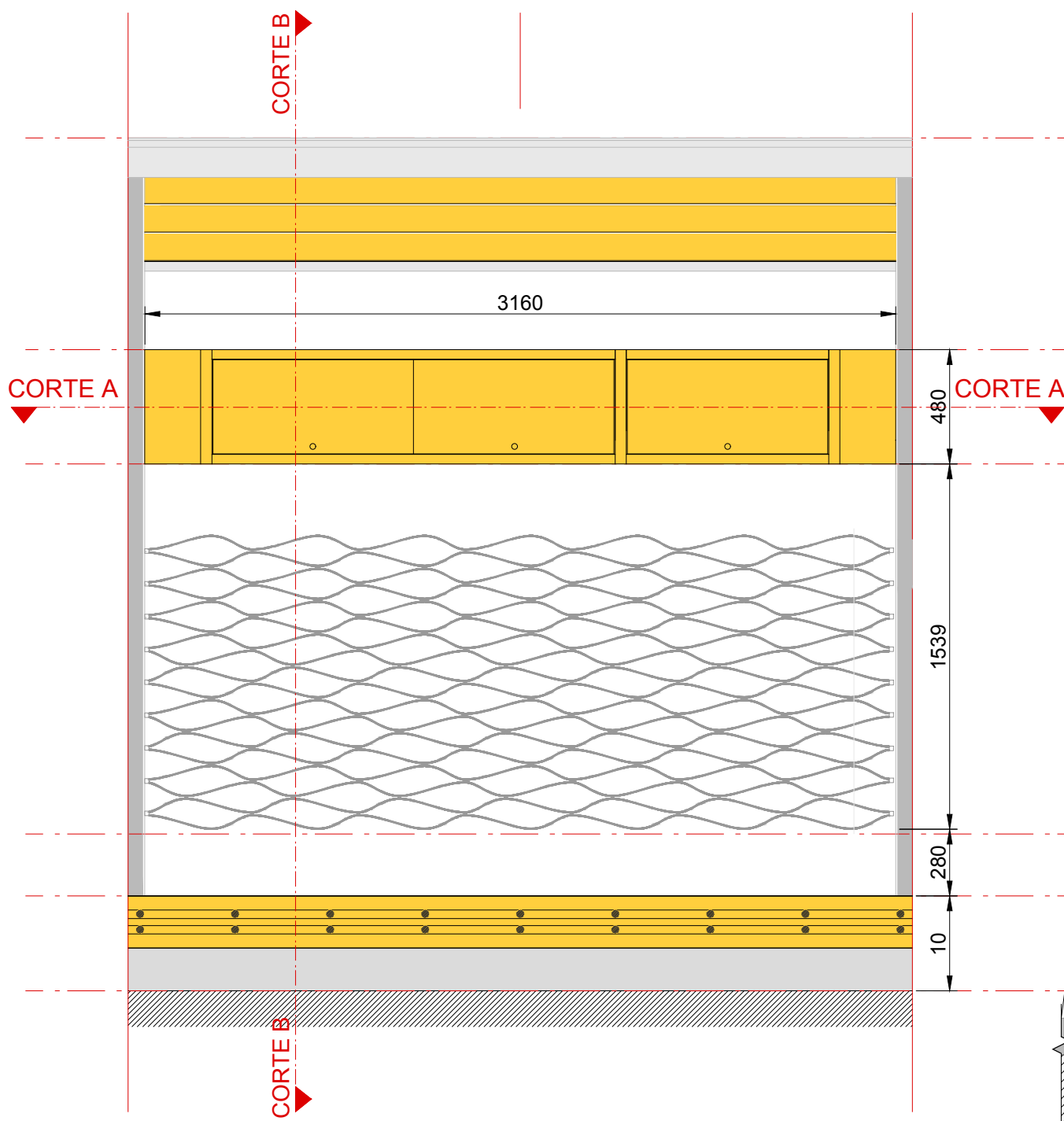


DETALLES TABLERO ELÉCTRICO

VISTA FRENTE
ESCALA 1:25

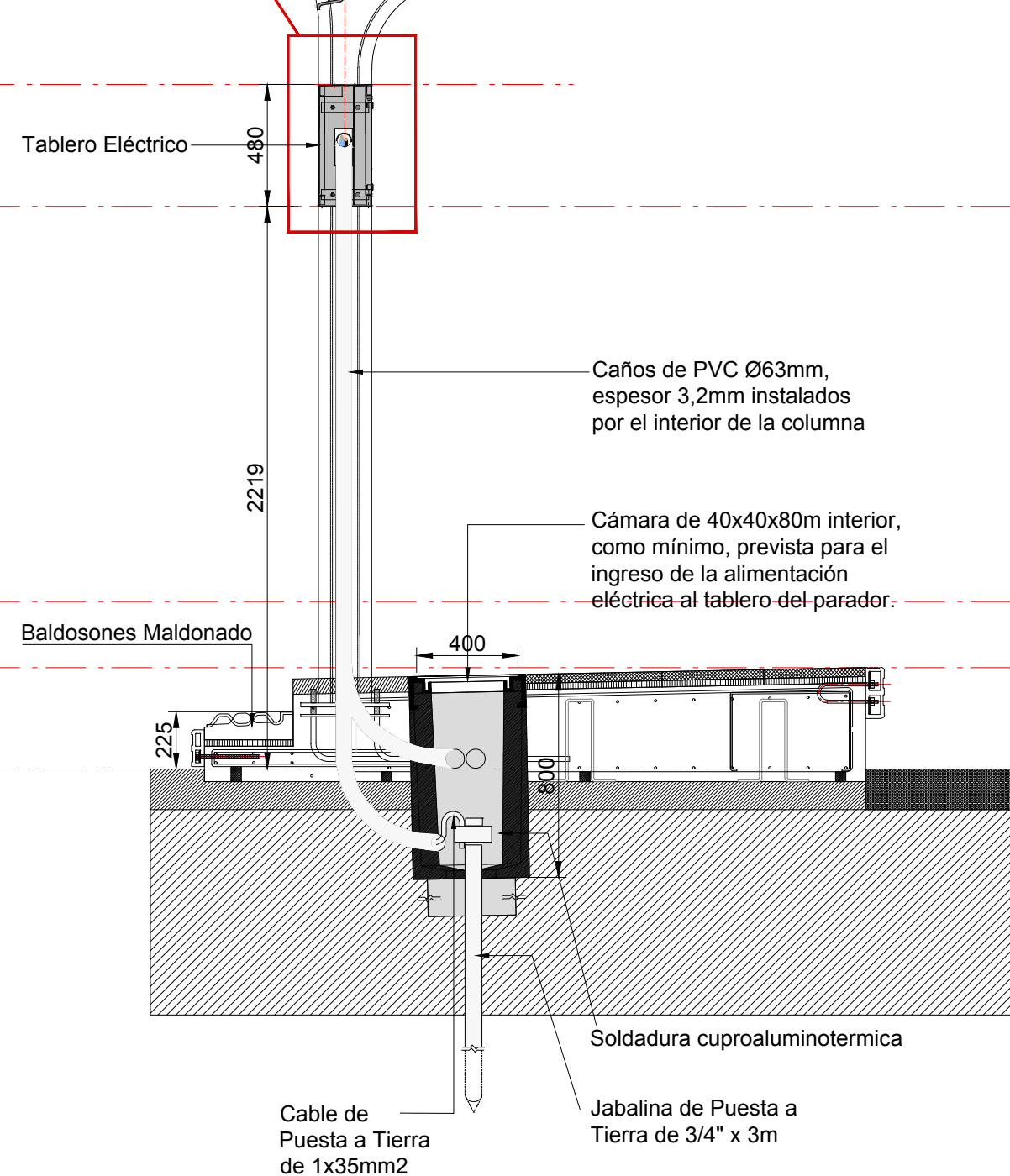


CORTE B-B ESCALA 1:25

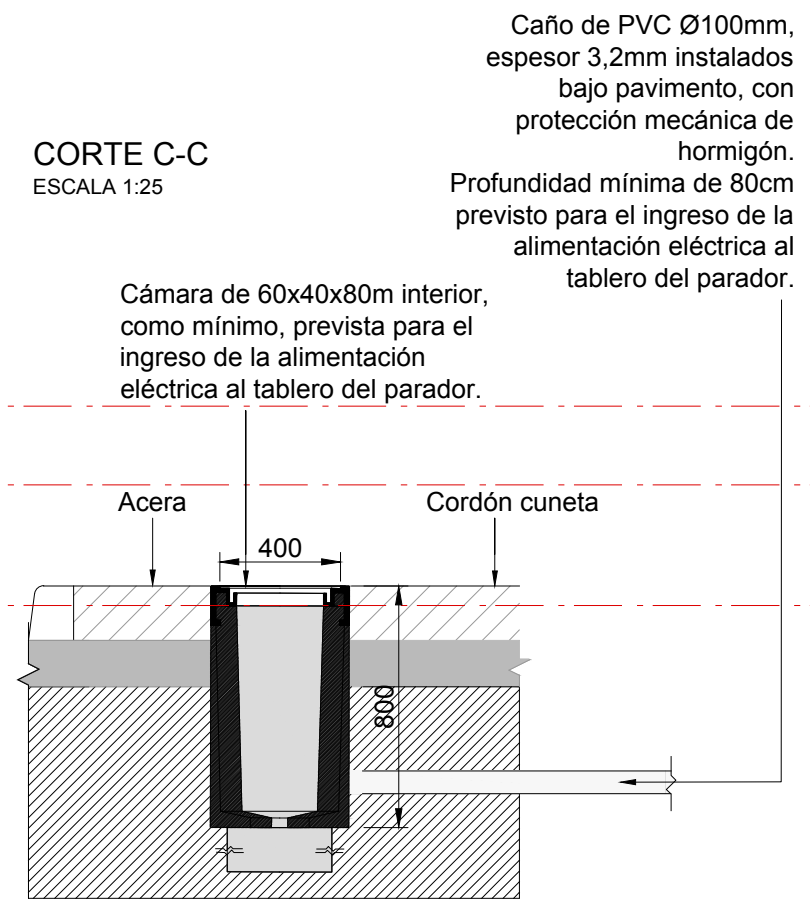
Bandeja Portacables
Ancho 150mm para cables
autoprotectados de instalación eléctrica

Pasa bandeja Portacables
Ancho 150mm vacía (prevista para futuros cableados
de corrientes débiles a proveer e instalar por terceros)
Instalar un cable para Puesta a Tierra de 1x25mm

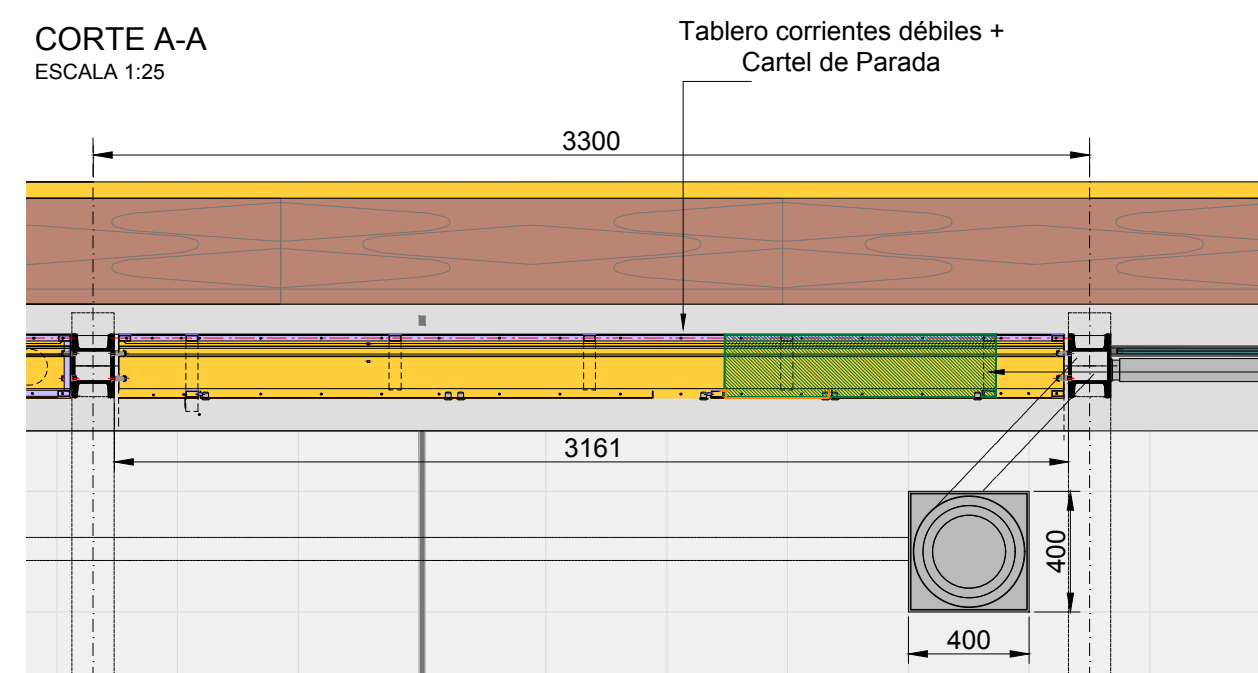
DETALLE CORTE TABLERO ELECTRICO (220V)



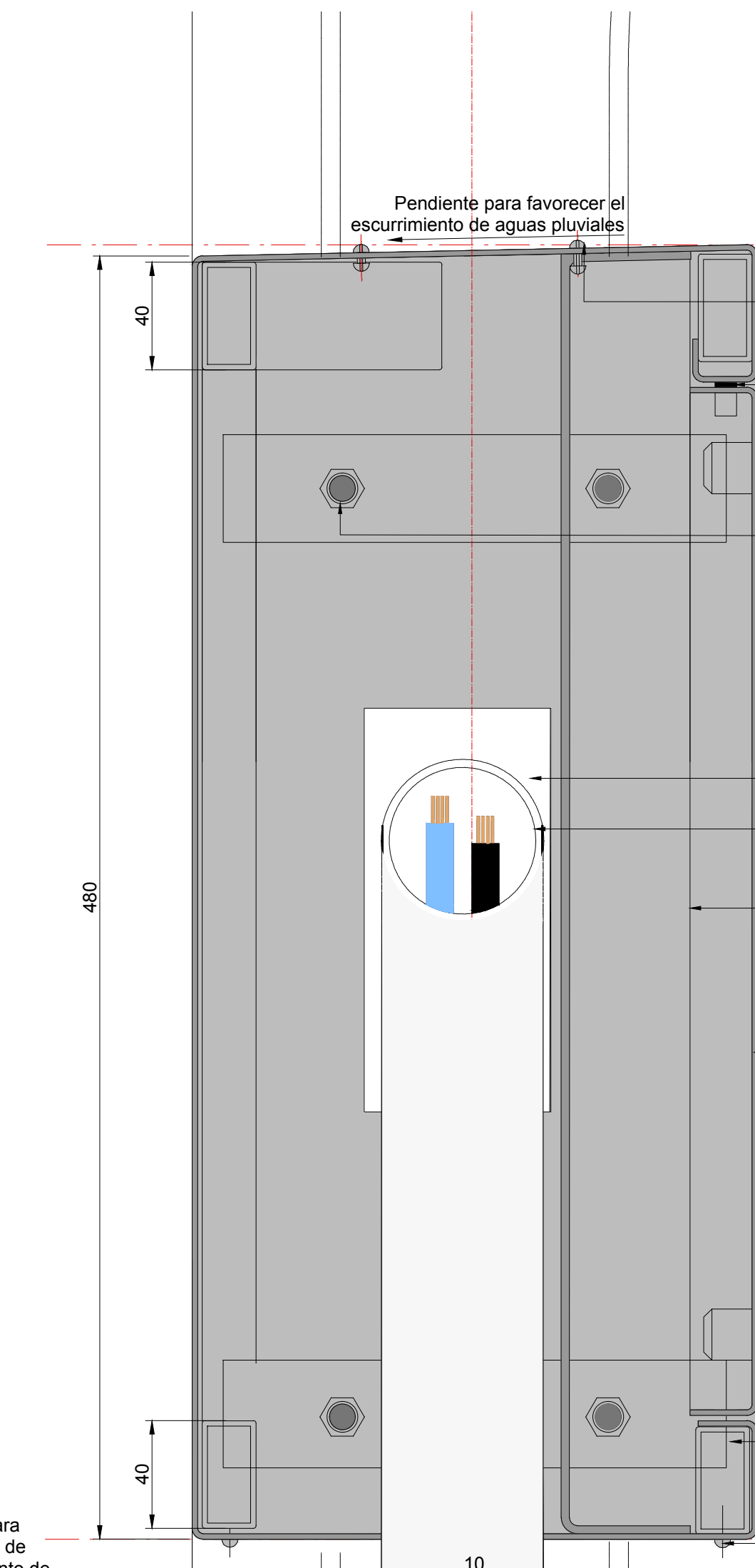
CORTE C-C ESCALA 1:25



CORTE A-A ESCALA 1:25



DETALLE CORTE TABLERO ELECTRICO (220V) ESCALA 1:2



IMPORTANTE:
Las cerraduras utilizadas en este módulo
(tanto las del tablero 220V como el de
tomacorrientes) deberán ser de seguridad
y adecuadas para aluminio.

Tornillos con tuerca y arandela grower.
Cabeza antivandálica, tipo tanque. Todo
apto para aluminio.

- Terminales para fijación de conducto, en
chapa de aluminio, curvada y soldada
- Barra de diámetro 8mm, soldado a la
estructura, para bisagra de puerta.
- Bulones de 3/8"x40mm, y arandelas (x8)
para fijación de estructura de caño de
aluminio a columnas del módulo.
- Calado para ingreso de cables
desde columna.
- Ingreso 220V a través de columna.
- Fronte de chapa de aluminio plegada y soldada
a la estructura pintada idem bandejas de techo,
con caladuras para llaves térmicas.
- Puerta de chapa de aluminio plegada y
pintada idem bandejas techo.
- Estructura en caño de aluminio soldado.
La misma sirve para recibir a la caja de aluminio
y como posible soporte de fijación de elementos
o dispositivos a alojar en el módulo.
- Remaches para fijación entre la
caja y la estructura de aluminio.

EL TABLERO DEBE CONTEMPLAR UN CIERRE HERMÉTICO

NOTAS:
DOCUMENTACIÓN PARA LICITAR
No apta para construir.

Los criterios de diseño, materialidad, dimensiones y componentes
del tablero para circuitos 220V deberá aplicarse análogamente al
tablero para tomacorrientes de obra.

De necesitar algún tipo de estructura para fijar componentes y/o
dispositivos, placas o divisiones internas, las mismas deberán ser
estudiadas y definidas por la empresa adjudicataria.

OBRA: METROBUS FLORENCIO VARELA	Fecha: Agosto 2018	Esc.: 1:25 / 1:2
RUBRO: INSTALACIÓN ELÉCTRICA	MBFV	I.E
PLANO: DETALLES TABLERO ELÉCTRICO	TE	102

archivo:
mtr-vp-detalles-tablero-electrico.dwg
fecha ploteo:
31/07/18
dimensiones hoja:
822mm x 420mm

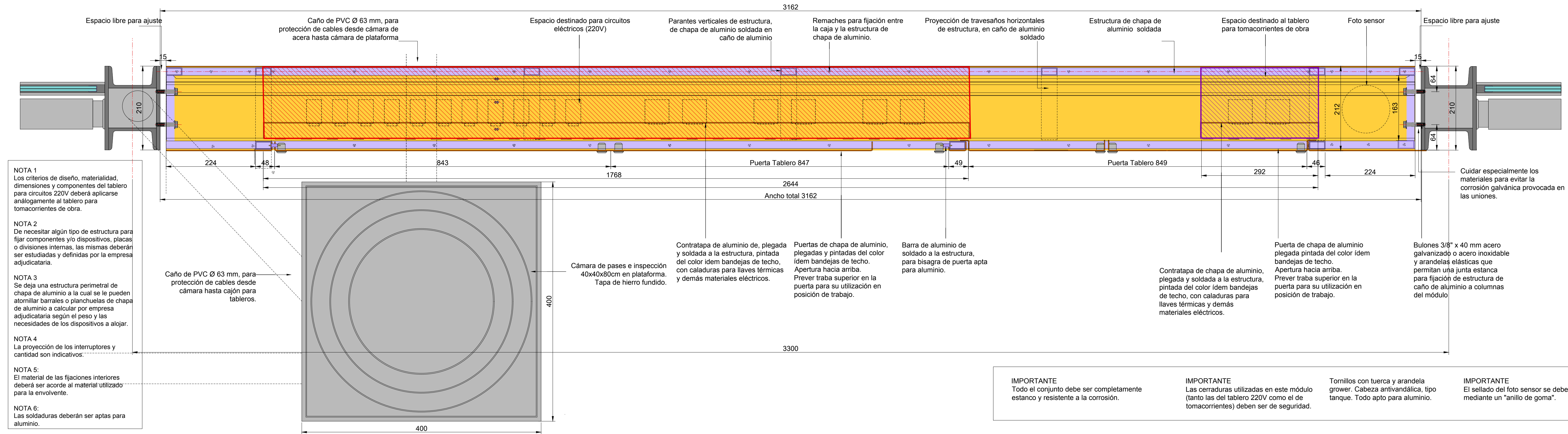
CORTE TABLERO ELÉCTRICO

DETALLE

CAJÓN PARA TABLERO ELÉCTRICO PRINCIPAL (CIRCUITO 220V)

ESCALA 1:5

CONSTRUIDO INTEGRALMENTE EN ALUMINIO



NOTAS:
DOCUMENTACIÓN PARA LICITAR
No apta para construir.

archivo: mtr-ve-corte-tablero-electrico.dwg
fecha ploteo: 30-Jul-18
dimensiones hoja: 840mm x 297mm

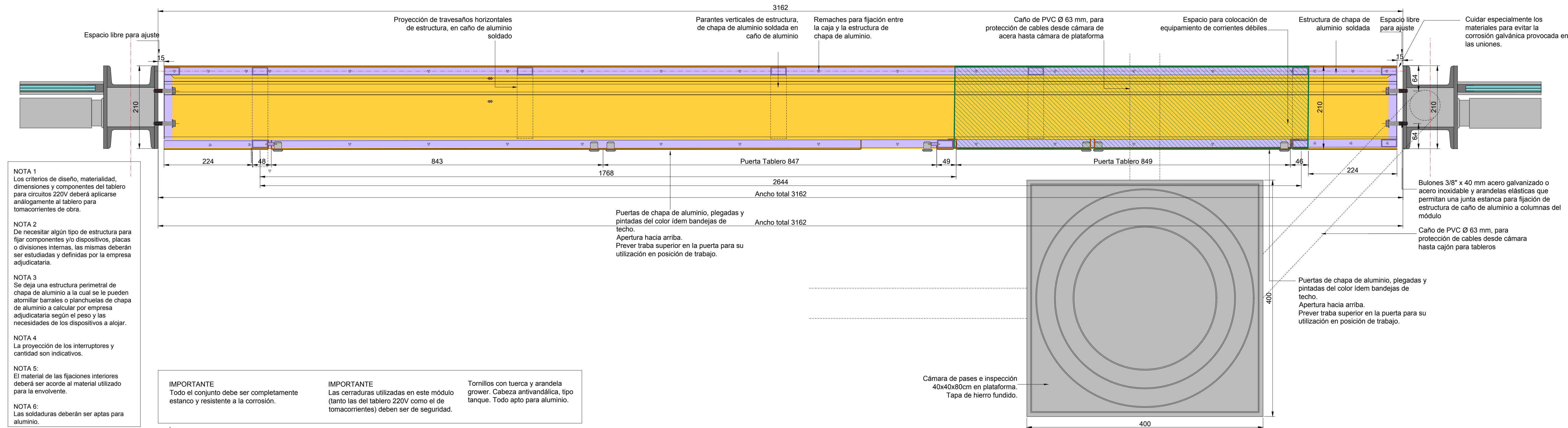
CORTE TABLERO ELÉCTRICO

DETALLE

CAJÓN PARA TABLERO ELÉCTRICO DE CORRIENTES DÉBILES O FIBRA OPTICA

ESCALA 1:5

CONSTRUIDO INTEGRALMENTE EN ALUMINIO



NOTA 1
Los criterios de diseño, materialidad, dimensiones y componentes del tablero para circuitos 220V deberá aplicarse análogamente al tablero para tomacorrientes de obra.

NOTA 2
De necesitar algún tipo de estructura para fijar componentes y/o dispositivos, placas o divisiones internas, las mismas deberán ser estudiadas y definidas por la empresa adjudicataria.

NOTA 3
Se deja una estructura perimetral de chapa de aluminio a la cual se le pueden atornillar barrales o planchuelas de chapa de aluminio a calcular por empresa adjudicataria según el peso y las necesidades de los dispositivos a alojar.

NOTA 4
La proyección de los interruptores y cantidad son indicativos.

NOTA 5:
El material de las fijaciones interiores deberá ser acorde al material utilizado para la envolvente.

NOTA 6:
Las soldaduras deberán ser aptas para aluminio.

IMPORTANTE
Todo el conjunto debe ser completamente estanco y resistente a la corrosión.

IMPORTANTE
Las cerraduras utilizadas en este módulo (tanto las del tablero 220V como el de tomacorrientes) deben ser de seguridad.

Tornillos con tuerca y arandela grower. Cabeza antivandálica, tipo tanque. Todo apto para aluminio.

NOTAS:
DOCUMENTACIÓN PARA LICITAR
No apta para construir.

		MINISTERIO DE TRANSPORTE SECRETARÍA DE OBRAS	
OBRA: METROBUS FLORENCIO VARELA		Fecha: AGOSTO 2018	Esc.: 1:5
RUBRO: INSTALACIÓN ELÉCTRICA		MBFV	I.E
PLANO: CORTE TABLERO ELÉCTRICO - CORRIENTES DÉBILES		TE DEB	104

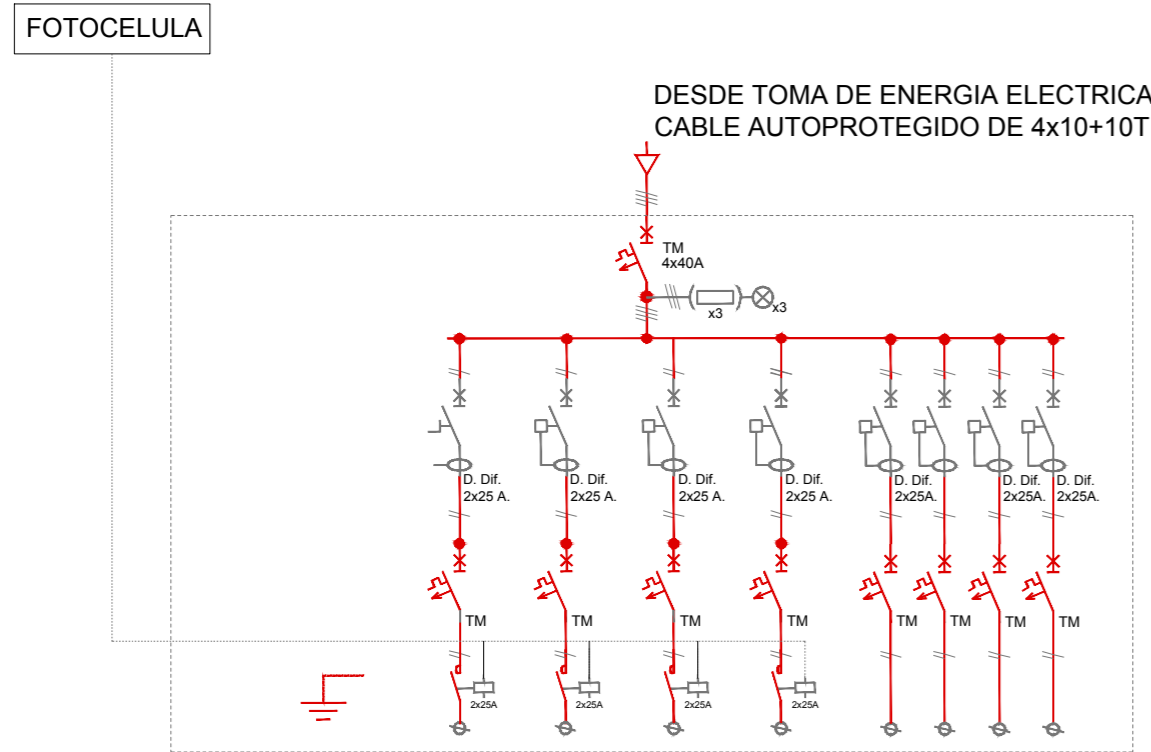
archivo: mtr-ve-corte-tablero-electrico.dwg
 fecha ploteo: 30-Jul-18
 dimensiones hoja: 840mm x 297mm

TABLERO ELÉCTRICO

CIRCUITOS 220V + CORRIENTES DÉBILES/ FIBRA OPTICA

ESQUEMA UNIFILAR DE PROTECCIONES ELÉCTRICAS

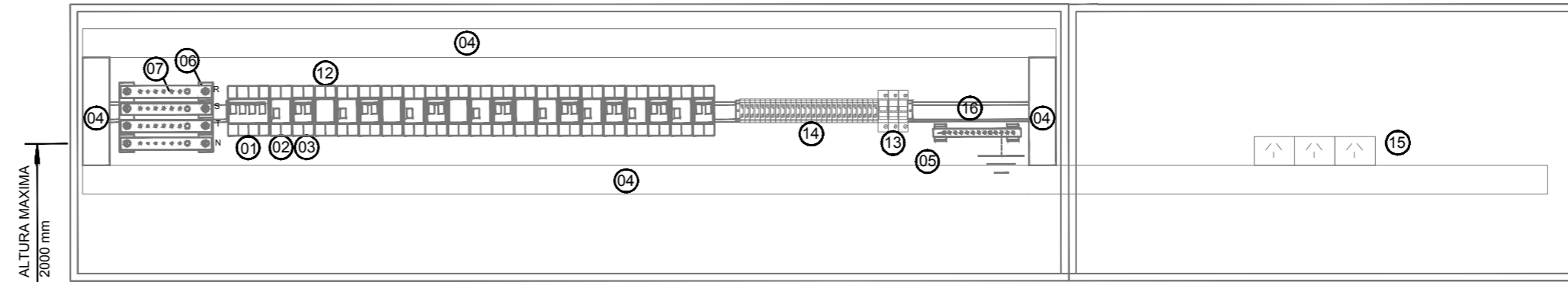
TODOS LOS COMPONENTES SE INSTALARÁN EN EL TABLERO REGLEMENTARIO, CON CONTRATAPA CON FRENTE CALADO.



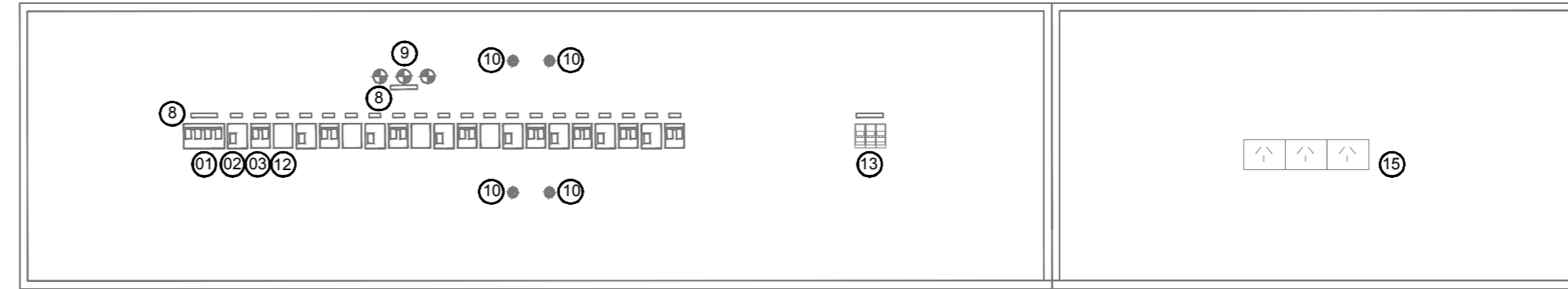
Número de Circuito	C1	C2	C3	C4	C5	C6	C7	C8
Potencia Eléctrica (KVA)								
Corriente Eléctrica (A)								
Interruptor (A) Regulación (A)	2x10A -	2x10A -	2x10A -	2x10A -	2x25A -	2x10A -	2x10A -	2x10A -
Tipo de Cable Sección (mm2)	2x2,5+T	2x2,5+T	2x2,5+T	2x2,5+T	2x4+T	2x2,5+T	2x2,5+T	2x2,5+T
DESTINO DEL CIRCUITO	Iluminación Central Derecha	Iluminación Central Izquierda	Iluminación Central Derecha	Iluminación Central Izquierda	Tomacorriente De Servicios Generales	Alimentación Circuito Cerrado De Televisión (CCTV)	Alimentación Cartelería ITS y Terminal SUBE	Reserva

ESQUEMAS CONSTRUCTIVOS DEL TABLERO

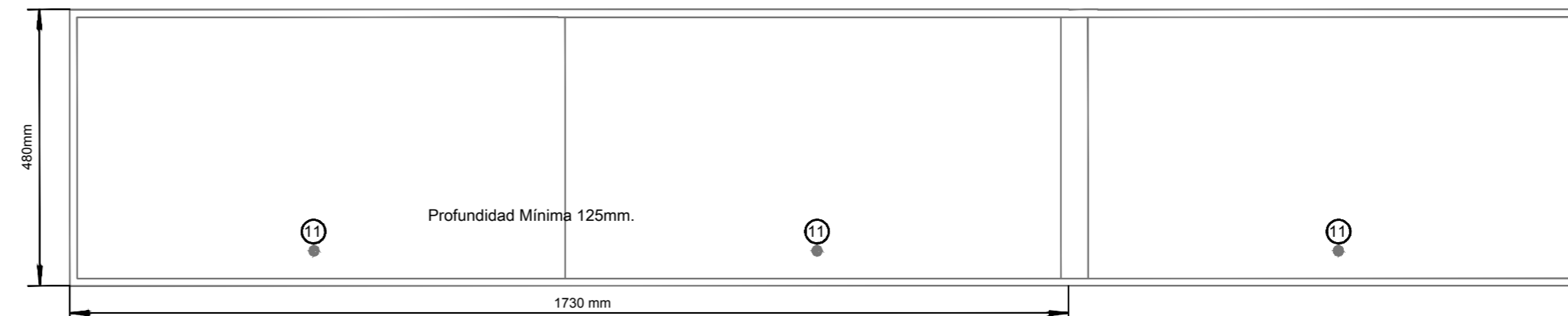
VISTA SIN CALADO



VISTA CON FRENTE CALADO



VISTA CON PUERTA



REFERENCIAS:

- 01 INTERRUPTOR GENERAL.
- 02 INTERRUPTOR DIFERENCIAL.
- 03 INTERRUPTOR TERMOMAGNETICO.
- 04 CABLECANAL 70x50mm.
- 05 BARRA DE PUESTA A TIERRA.
- 06 PORTABARRAS.
- 07 BARRAS DE COBRE PARA FASES Y NEUTRO.
- 08 CARTELES INDICADORES.
- 09 SEÑAL LUMINOSA NEON Ø22 mm.
- 10 CIERRE ¼ DE VUELTA.
- 11 CIERRE CON FALLEBA ANTI-VANDÁLICO.
- 12 CONTACTOR COMPACTO BIPOLAR.
- 13 FUSIBLES LUCES DE PRESENCIA DE TENSION.
- 14 BORNERAS DE SALIDA.
- 15 TOMACORRIENTES.
- 16 RIEL DIN DE ALUMINIO.

NOTAS:
DOCUMENTACIÓN PARA LICITAR
No apta para construir.



MINISTERIO DE TRANSPORTE
SECRETARIA DE OBRAS

OBRA: METROBUS FLORENCIO VARELA

Fecha: AGOSTO 2018

Esc.: S/E

RUBRO: INSTALACIÓN ELÉCTRICA

MBFV

I.E

ESQ U

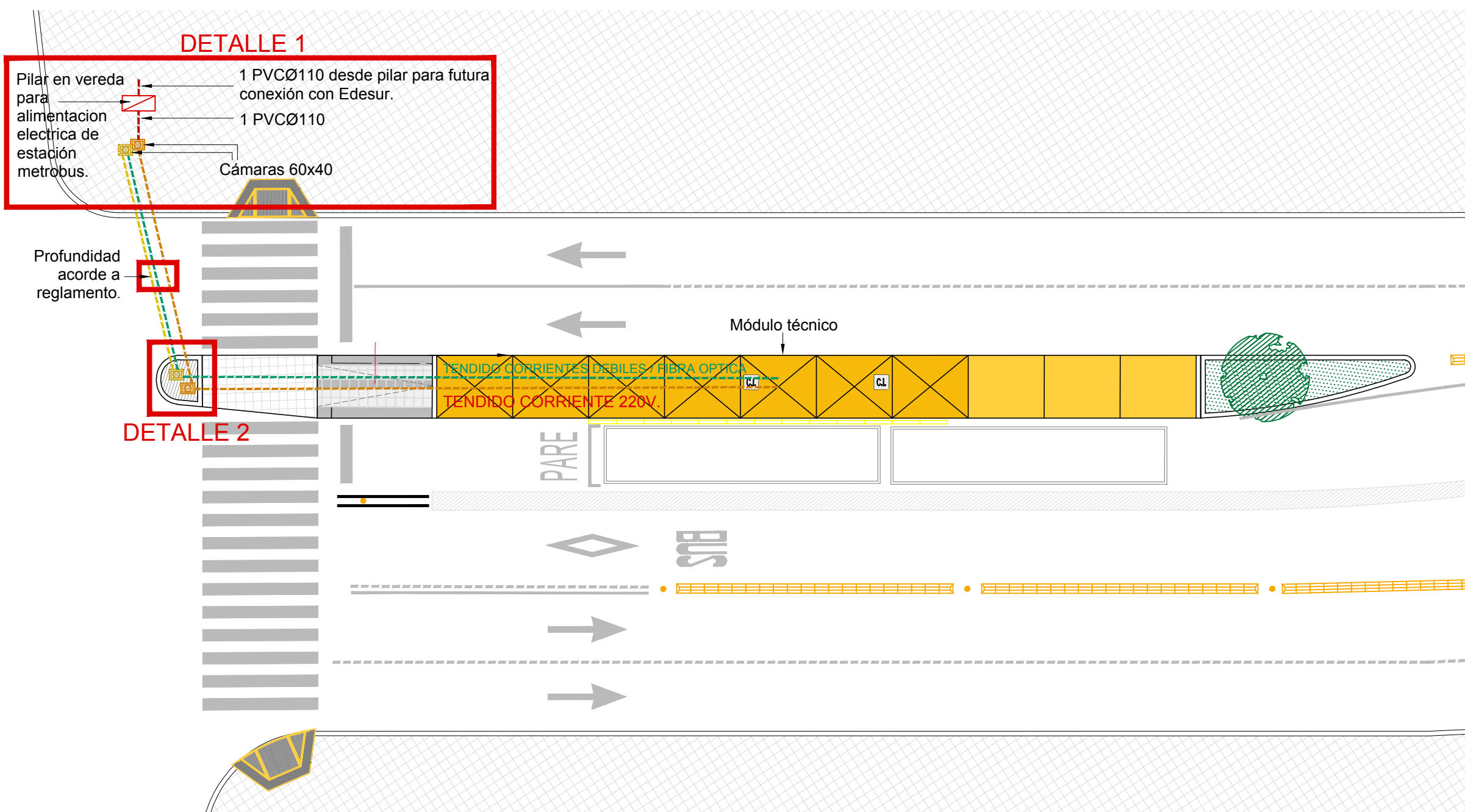
105

PLANO: TABLERO ELÉCTRICO - ESQUEMA UNIFILAR

archivo: mbf-ue-tablero eléctrico-esquema unifilar.dwg
 fecha ploteo: 01/09/2016
 dimensiones hoja: 556mm x 297mm

CRUZADAS Y CAMARAS DE INSPECCION

PLANTA
ESCALA 1:200

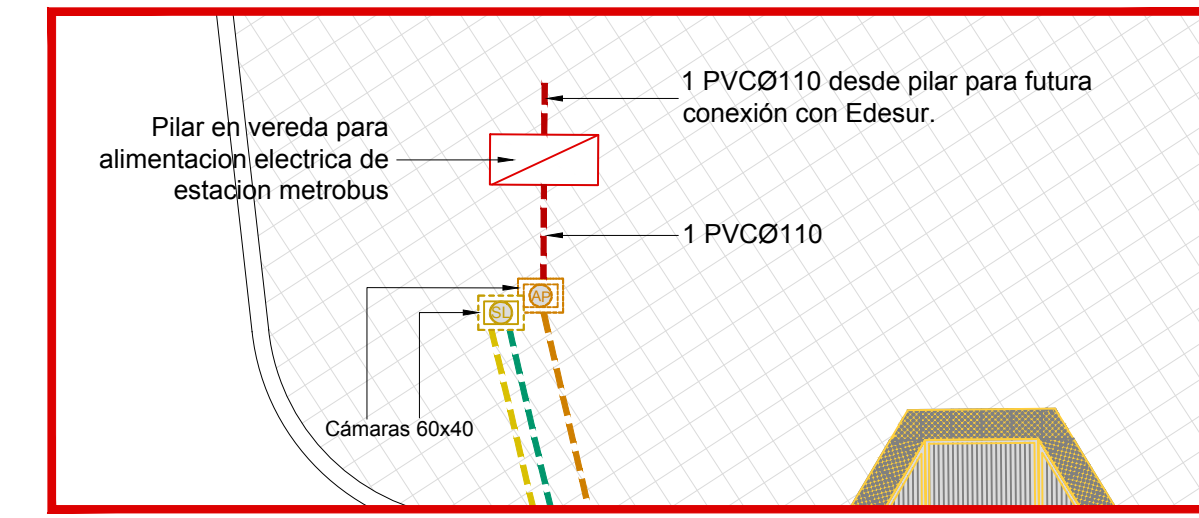


LA EMPRESA CONTRATISTA REALIZARA LAS CANALIZACION EN PARADORES (DE PUNTERAS A CAMARAS DE INSPECCION EN PARADORES)
-4 CAÑOS DE PVC 110mm

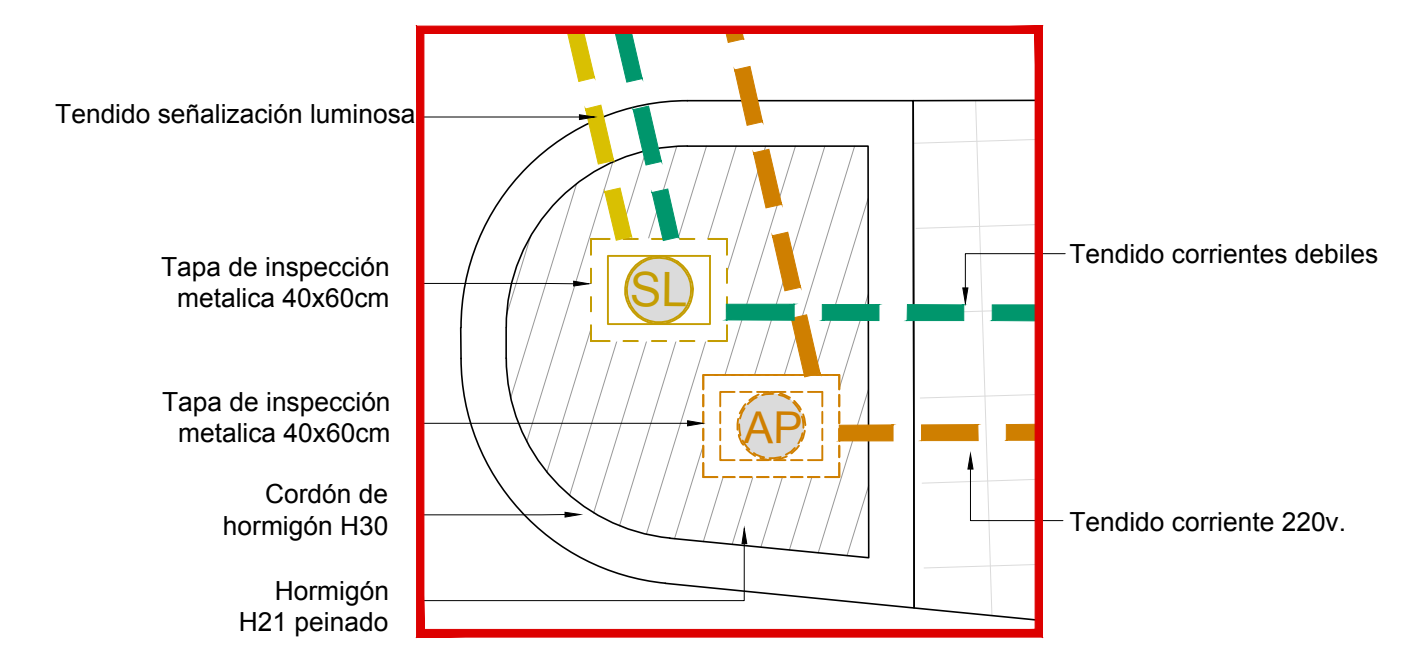
LA EMPRESA CONTRATISTA REALIZARA LAS CAMARAS DE INSPECCION CORRESPONDIENTES A SEÑALIZACION LUMINOSA Y ALUMBRADO DE PARADORES EN PUNTERAS Y VEREDAS SEGÚN PROYECTO.

LA EMPRESA CONTRATISTA REALIZARA LAS SIGUIENTES CONEXIONES:
-DE PILAR ELECTRICO A CAMARA DE INSPECCION AP EN VEREDA
-DE CAMARA DE INSPECCION AP EN VEREDA A CAMARA DE INSPECCION AP EN PUNTERA
-DE CAMARA DE INSPECCION AP EN PUNTERA A CAMARA DE INSPECCION EN PARADOR
-DE CAMARA DE INSPECCION SL EN VEREDA A CAMARA DE INSPECCION SL EN PUNTERA

DETALLE 1



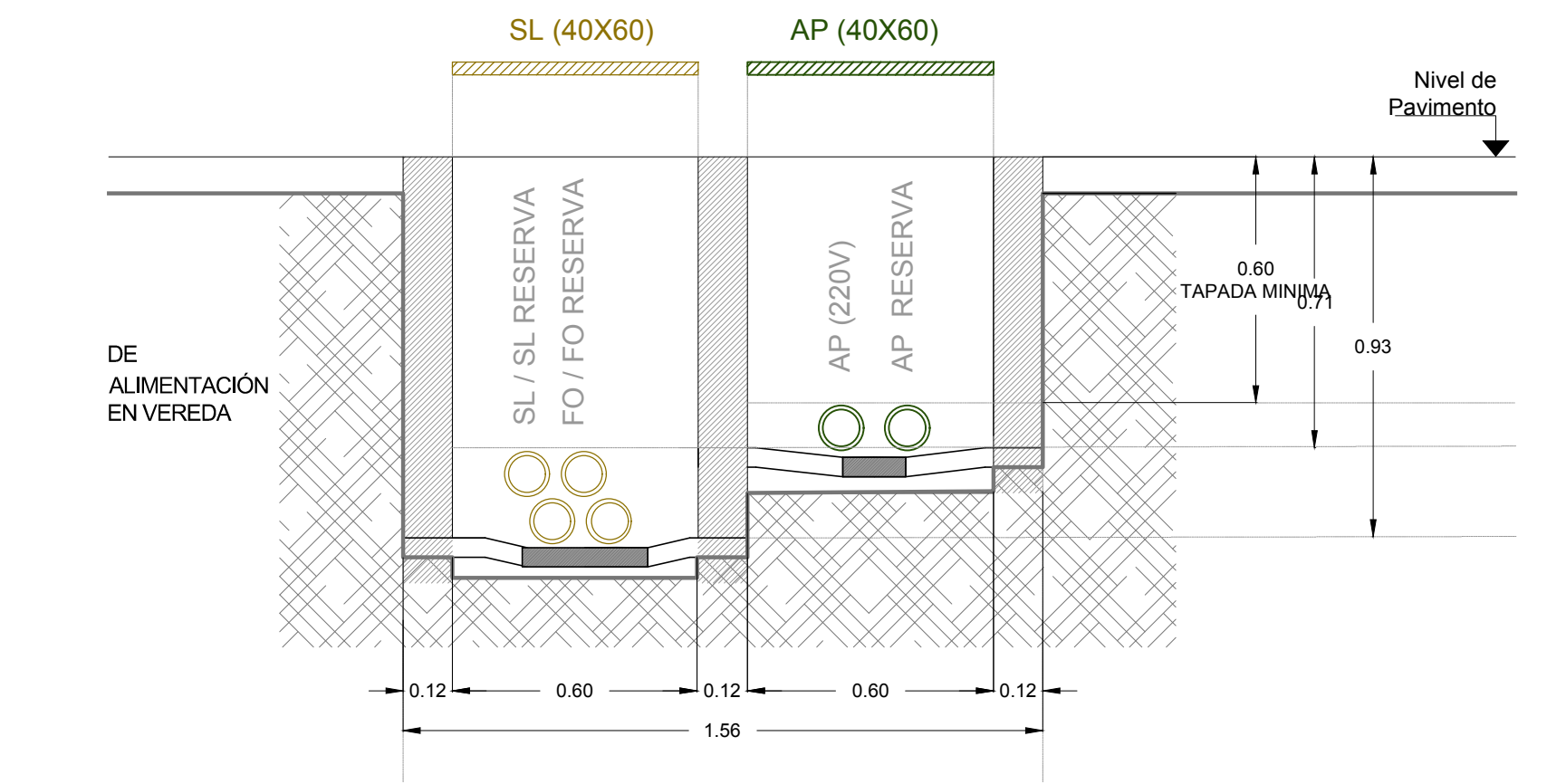
DETALLE 2



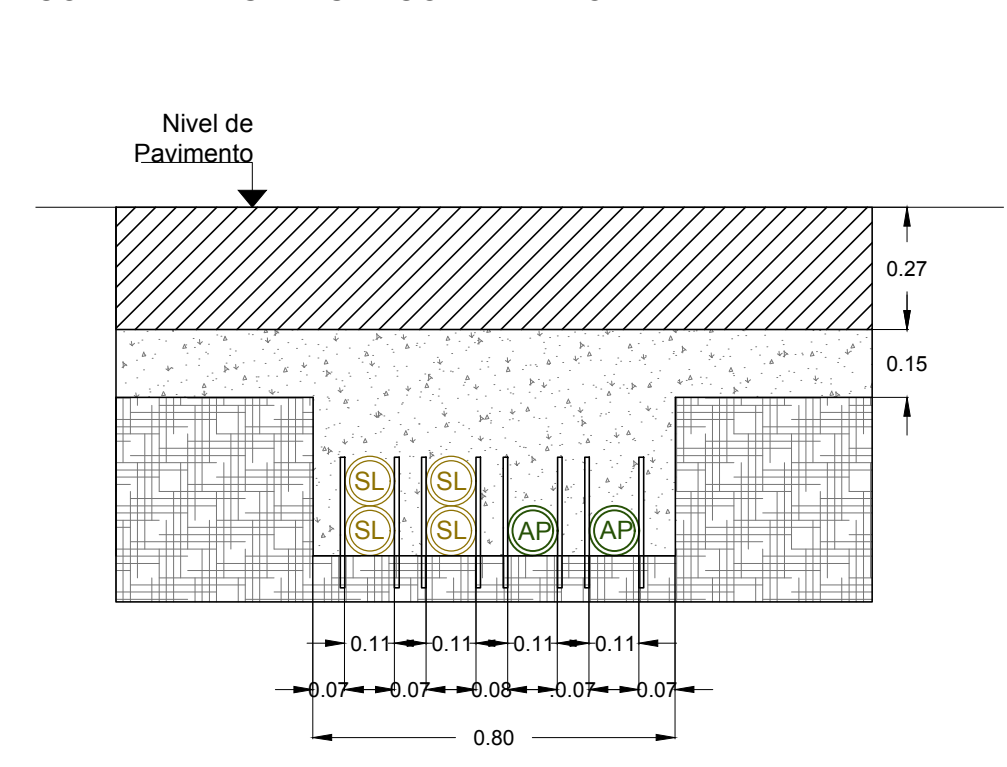
DETALLES

ESCALA S/E

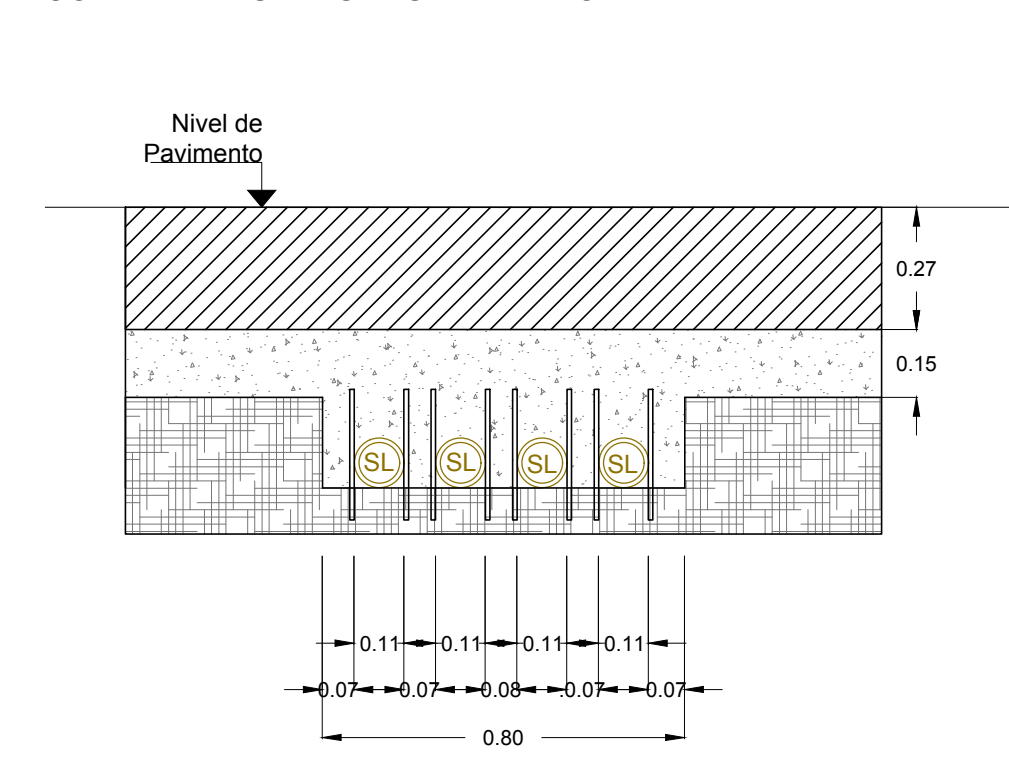
CÁMARAS



CORTE TRANSVERSAL CON PARADOR



CORTE TRANSVERSAL SIN PARADOR



NOTAS:
DOCUMENTACIÓN PARA LICITAR
No apta para construir.

REFERENCIAS

	TENDIDO CORRIENTES DEBILES O FIBRA ÓPTICA / 2 CAÑOS PVC Ø110
	TENDIDO CORRIENTES 220V / 2 CAÑOS PVC Ø110
	TENDIDO SEÑALIZACION LUMINOSA / 2 CAÑOS PVC Ø110



OBRA: METROBUS FLORENCIO VARELA
RUBRO: INSTALACIÓN ELÉCTRICA
PLANO: CRUZADAS Y CAMARAS DE INSPECCION

MINISTERIO DE TRANSPORTE
SECRETARIA DE OBRAS

Fecha: Agosto 2018	Esc.: 1:200
MBFV	I.E
CCI	106

archivo: mbfv-cruzas y cámaras de inspección.dwg
 fecha ploteo: 30-Jul-18
 dimensiones hoja: 710mm x 297mm



República Argentina - Poder Ejecutivo Nacional
2019 - Año de la Exportación

Hoja Adicional de Firmas
Plano

Número:

Referencia: Plano 15 - EX-2018-36317864-APN-SECOT#MTR

El documento fue importado por el sistema GEDO con un total de 5 pagina/s.