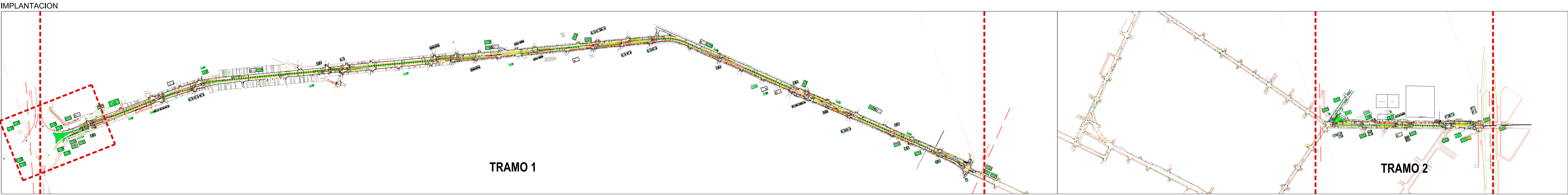
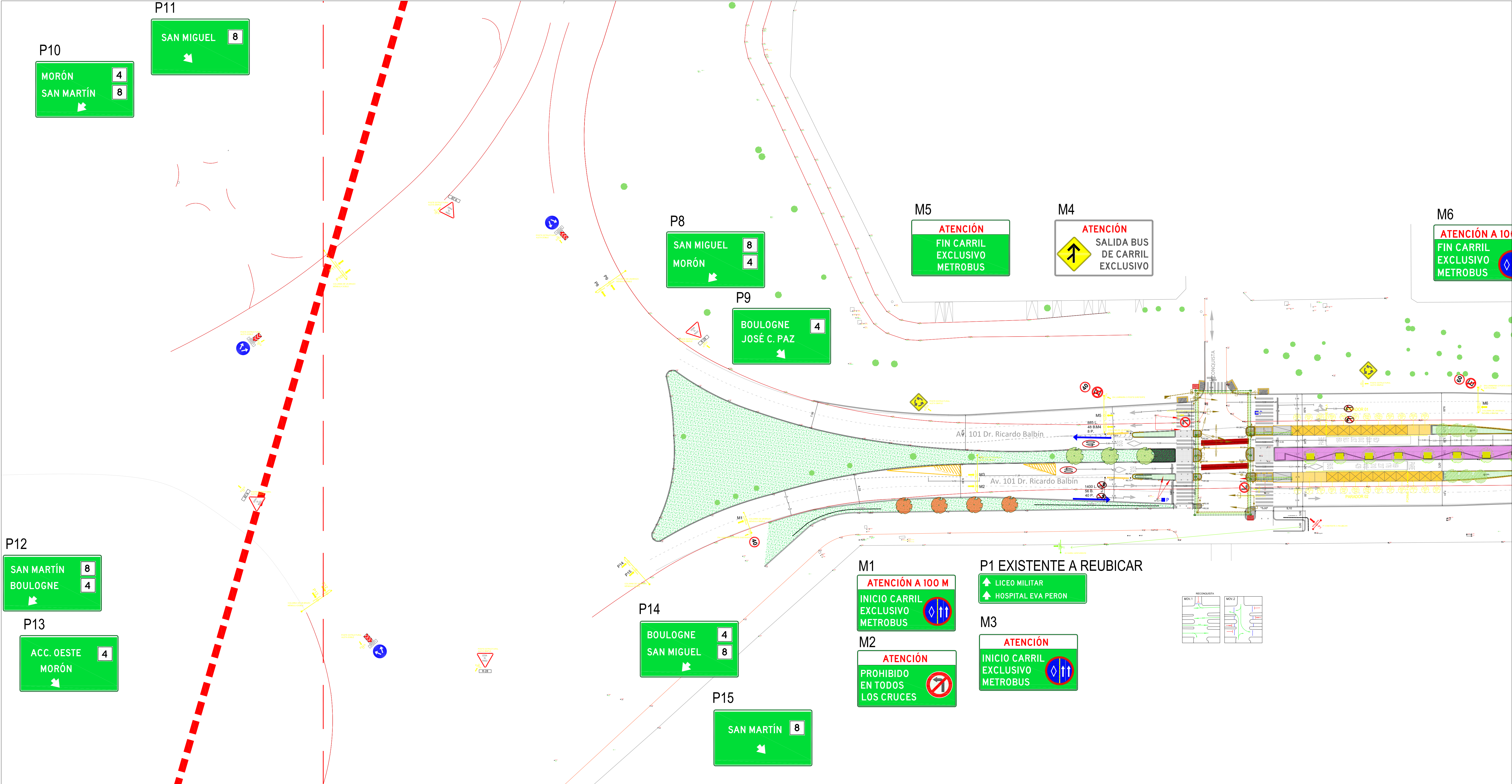
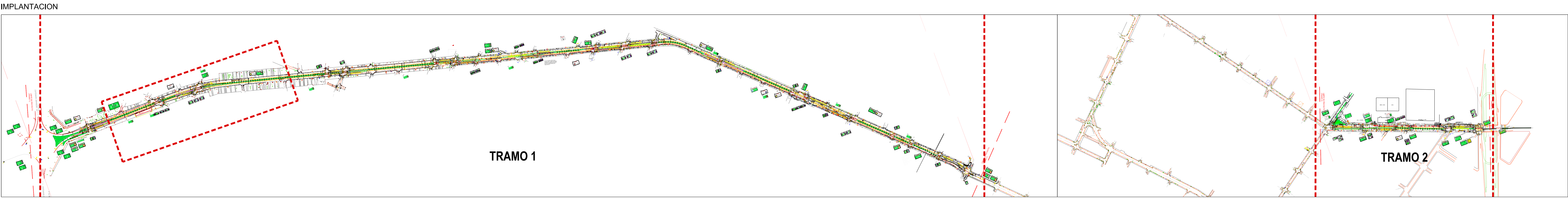
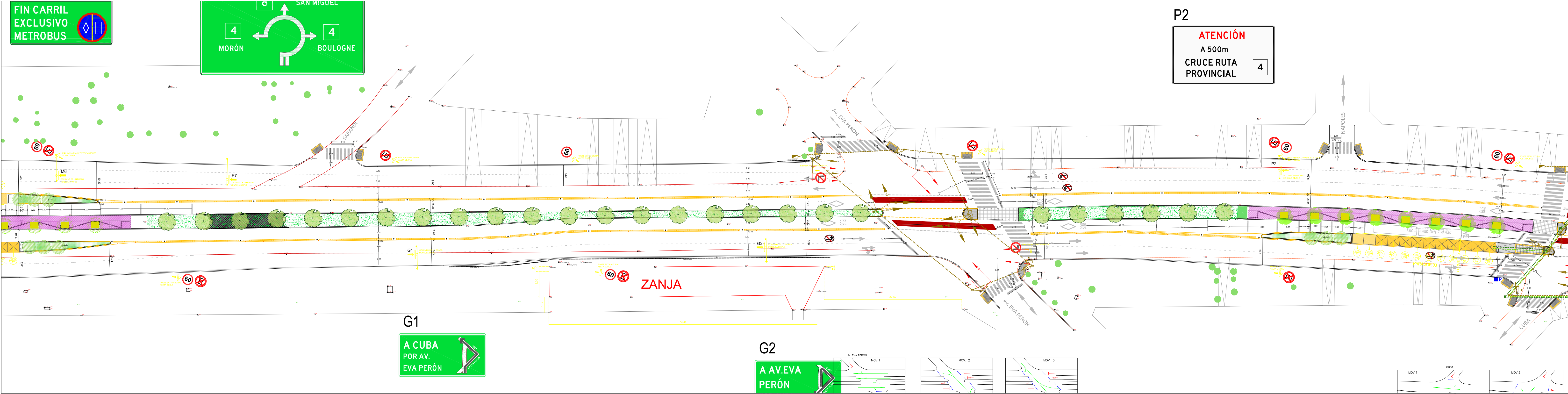


INDICE METROBUS RUTA 8 II				
ANEXO I: METROBUS RUTA 8 II				
N° PLANO	IMPLANTACIÓN			
1	MBR8II-IMP- Implantación General 01	MBR8II	IMP	GRAL01
2	MBR8II-IMP- Implantación General 02	MBR8II	IMP	GRAL02
3	MBR8II-IMP- Implantación General 03	MBR8II	IMP	GRAL03
4	MBR8II-IMP- Implantación General 04	MBR8II	IMP	GRAL04
5	MBR8II-IMP- Implantación General 05	MBR8II	IMP	GRAL05
6	MBR8II-IMP- Implantación General 06	MBR8II	IMP	GRAL06
7	MBR8II-IMP- Implantación General 07	MBR8II	IMP	GRAL07
8	MBR8II-IMP- Implantación General 08	MBR8II	IMP	GRAL08
9	MBR8II-IMP- Implantación General 09	MBR8II	IMP	GRAL09
ARQUITECTURA				
10	MBR8II-ARQ-Parador 01	MBR8II	ARQ	TP01
11	MBR8II-ARQ-Parador 02	MBR8II	ARQ	TP02
12	MBR8II-ARQ-Parador 03	MBR8II	ARQ	TP03
13	MBR8II-ARQ-Parador 04	MBR8II	ARQ	TP04
14	MBR8II-ARQ-Parador 05	MBR8II	ARQ	TP05
15	MBR8II-ARQ-Parador 06	MBR8II	ARQ	TP06
16	MBR8II-ARQ-Parador 07	MBR8II	ARQ	TP07
17	MBR8II-ARQ-Parador 08	MBR8II	ARQ	TP08
18	MBR8II-ARQ-Parador 09	MBR8II	ARQ	TP09
19	MBR8II-ARQ-Parador 10	MBR8II	ARQ	TP10
20	MBR8II-ARQ-Parador 11	MBR8II	ARQ	TP11
21	MBR8II-ARQ-Parador 12	MBR8II	ARQ	TP12
22	MBR8II-ARQ-Parador 13	MBR8II	ARQ	TP13
23	MBR8II-ARQ-Parador 14	MBR8II	ARQ	TP14
24	MBR8II-ARQ-Parador 15	MBR8II	ARQ	TP15A
25	MBR8II-ARQ-Parador 16	MBR8II	ARQ	TP16
26	MBR8II-ARQ-Parador 17	MBR8II	ARQ	TP17
27	MBR8II-ARQ-Parador 18	MBR8II	ARQ	TP18
28	MBR8II-ARQ-Parador 19	MBR8II	ARQ	TP19
29	MBR8II-ARQ-Parador 20	MBR8II	ARQ	TP20
TIPOLOGÍA MODULOS				
30	MBR8II-TM-Modulo Asiento 2,73m	MBR8II	TM	MOD A
31	MBR8II-TM-Modulo Panel Infovial 2,73m	MBR8II	TM	MOD INF
32	MBR8II-TM-Modulo Técnico 2,73m	MBR8II	TM	MOD T
33	MBR8II-TM-Modulo Reja Techado 2,73m	MBR8II	TM	MOD RT
34	MBR8II-TM-Modulo Reja 2,73m	MBR8II	TM	MOD R
35	MBR8II-TM-Modulo Rampa 5m - 2,73m	MBR8II	TM	MOD RAM
36	MBR8II-TM-Modulo Asiento 3,23m	MBR8II	TM	MOD A
37	MBR8II-TM-Modulo Panel Infovial 3,23m	MBR8II	TM	MOD INF
38	MBR8II-TM-Modulo Técnico 3,23m	MBR8II	TM	MOD T
39	MBR8II-TM-Modulo Reja Techado 3,23m	MBR8II	TM	MOD RT
40	MBR8II-TM-Modulo Reja 3,23m	MBR8II	TM	MOD R
41	MBR8II-TM-Modulo Rampa 5m - 3,23m	MBR8II	TM	MOD RAM
DETALLES CONSTRUCTIVOS				
PLATEAS DE HORMIGON				
42	MBR8II-DET-PL-Detalles Platea 2,73m	MBR8II	DET.PL	PL
43	MBR8II-DET-PL-Detalle Pases Platea 2,73m	MBR8II	DET.PL	PAS PL
44	MBR8II-DET-PL-Detalles Platea 3,23m	MBR8II	DET.PL	PL
45	MBR8II-DET-PL-Detalle Pases Platea 3,23m	MBR8II	DET.PL	PAS PL
COLUMNA				
46	MBR8II-DET-CO-Columna Inicio, Serie y Pilón 2,73m	MBR8II	DET.CO	COL
47	MBR8II-DET-CO-Columna Inicio, Serie y Pilón 3,23m	MBR8II	DET.CO	COL
CUBIERTA				
48	MBR8II-DET-CU-Corte Tipo Cubierta 2,73m	MBR8II	DET.CU	COR
49	MBR8II-DET-CU-Detalles Cubierta 2,73m	MBR8II	DET.CU	CUB
50	MBR8II-DET-CU-Corte Tipo Cubierta 3,23m	MBR8II	DET.CU	COR
51	MBR8II-DET-CU-Detalles Cubierta 3,23m	MBR8II	DET.CU	CUB
52	MBR8II-DET-CU-Estructura Cubierta	MBR8II	DET.CU	EST
53	MBR8II-DET-CU-Detalle Vigas Cubierta	MBR8II	DET.CU	VIG
CERRAMIENTOS VERTICALES				
54	MBR8II-DET-CV-Baranda Rampa 5m	MBR8II	DET.CV	BAR RAM
55	MBR8II-DET-CV-Baranda Rellano			
56	MBR8II-DET-CV-Baranda Pasarela	MBR8II	DET.CV	BAR PAS
57	MBR8II-DET-CV-Baranda Cierre 2,73m	MBR8II	DET.CV	BAR CIE
58	MBR8II-DET-CV-Reja de Seguridad 01	MBR8II	DET.CV	REJA SEG 1
59	MBR8II-DET-CV-Reja de Seguridad 02	MBR8II	DET.CV	REJA SEG 2
60	MBR8II-DET-CV- Detalle Reja	MBR8II	DET.CV	REJA
61	MBR8II-DET-CV-Fijación Vidrio de Cenefa 01	MBR8II	DET.CV	FVC01
62	MBR8II-DET-CV-Fijación Vidrio de Cenefa 02	MBR8II	DET.CV	FVC02
63	MBR8II-DET-CV-Fijación Vidrio de Cenefa 03	MBR8II	DET.CV	FVC03
EQUIPAMIENTO				
64	MBR8II-DET-EQ-Cesto de Residuos	MBR8II	DET.EQ	CR
65	MBR8II-DET-EQ-Cesto de Residuos Instalación	MBR8II	DET.EQ	CRI
66	MBR8II-DET-EQ-Asientos con Respaldo	MBR8II	DET.EQ	AS RES
67	MBR8II-DET-EQ-Pieza Asiento	MBR8II	DET.EQ	AS PA
68	MBR8II-DET-EQ-Pieza Respaldo	MBR8II	DET.EQ	AS PR
69	MBR8II-DET-EQ-Fijación Travesaños para Asientos	MBR8II	DET.EQ	AS FT
70	MBR8II-DET-EQ-Caja para Cámaras de Seguridad	MBR8II	DET.EQ	CC SEG
71	MBR8II-DET-EQ-Cajon para Cartel de Parada - 2,73	MBR8II	DET.EQ	CCP
72	MBR8II-DET-EQ-Cajon para Cartel de Parada - 3,23	MBR8II	DET.EQ	CCP
73	MBR8II-DET-EQ-Señal de Lectura Braille	MBR8II	DET.EQ	BRA
74	MBR8II-DET-EQ-Botazos	MBR8II	DET.EQ	BO
75	MBR8II-DET-EQ-Botón plástico reflectivo botazo	MBR8II	DET.EQ	BPR
76	MBR8II-DET-EQ-Colocación Soporte TAS	MBR8II	DET.EQ	SUB
PISOS UTILES				
77	MBR8II-DET-PU-Baldosa Guía	MBR8II	DET.PU	BAL G
78	MBR8II-DET-PU-Baldosa Metrobus Antideslizante	MBR8II	DET.PU	BAL MA
79	MBR8II-DET-PU-Baldosa Alerta Amarilla	MBR8II	DET.PU	BAL AA
80	MBR8II-DET-PU-Baldosa Precaución	MBR8II	DET.PU	BAL P
81	MBR8II-DET-PU-Baldosa Alerta Gris	MBR8II	DET.PU	BAL AG
82	MBR8II-DET-PU-Baldosa Forme Fila	MBR8II	DET.PU	BAL FF
83	MBR8II-DET-PU-Baldosón Disuador Maldonado Horizontal	MBR8II	DET.PU	B DMH
CANTERO PREMOLDEADO				
84	MBR8II-DET-CANT- Cantero Separador 2,50 Premoldeado de Hormigón - Arquitectura	MBR8II	DET.CANT	ARQ
85	MBR8II-DET-CANT- Cantero Separador 3,50 Premoldeado de Hormigón - Arquitectura	MBR8II	DET.CANT	BM
86	MBR8II-DET-CANT- Cantero Separador 4,00 Premoldeado de Hormigón - Arquitectura	MBR8II	DET.CANT	
87	MBR8II-DET-CANT- Cantero Separador 2,50 Premoldeado de Hormigón - Bases y módulos	MBR8II	DET.CANT	
88	MBR8II-DET-CANT- Cantero Separador 3,50 Premoldeado de Hormigón - Bases y módulos	MBR8II	DET.CANT	
89	MBR8II-DET-CANT- Cantero Separador 4,00 Premoldeado de Hormigón - Bases y módulos	MBR8II	DET.CANT	
GENERALES				
90	MBR8II-DET-GRAL-Cerco de Obra Tipo Fijo y Móvil	MBR8II	DET.GRAL	CO FM
91	MBR8II-DET-GRAL-Cerco de Obra - Implantación	MBR8II	DET.GRAL	CO IM
92	MBR8II-DET-GRAL-Bolardo	MBR8II	DET.GRAL	BOL
93	MBR8II-DET-GRAL-Cordón Plástico Separador Doble Montante 0,35m	MBR8II	DET.GRAL	CPM33
94	MBR8II-DET-GRAL-Puntera De Cierre Plástica Doble Montante 0,35m	MBR8II	DET.GRAL	CPM34
95	MBR8II-DET-GRAL-Cordón Plástico Encauzador Doble Montante 0,40m	MBR8II	DET.GRAL	CPM40
96	MBR8II-DET-GRAL-Puntera De Cierre Plástica Encauzador Doble Montante 0,40m	MBR8II	DET.GRAL	PCPM40
97	MBR8II-DET-GRAL-Cordón Plástico Arrime Plataforma	MBR8II	DET.GRAL	CPA
98	MBR8II-DET-GRAL-Colocación Cordones Plásticos	MBR8II	DET.GRAL	CP
99	MBR8II-DET-GRAL-Delineadores Viales	MBR8II	DET.GRAL	DV
100	MBR8II-DET-GRAL-Tachas Reflectivas	MBR8II	DET.GRAL	TR
101	MBR8II-DET-GRAL-Cordones Isletas	MBR8II	DET.GRAL	C IS
102	MBR8II-DET-GRAL-Paleta Cromática Serigrafías	MBR8II	DET.GRAL	PCS
103	MBR8II-DET-GRAL-Sistema de Contención Defensa Flex-Beam	MBR8II	DET.GRAL	FLX
INSTALACION ELECTRICA				
104	MBR8II-IE-Detalles Tablero Eléctrico	MBR8II	I.E	TE
105	MBR8II-IE-Corte Tablero Eléctrico- Circuito 220V	MBR8II	I.E	TE 220
106	MBR8II-IE-Corte Tablero Eléctrico - Corrientes Débiles	MBR8II	I.E	TE DEB
107	MBR8II-IE-Tablero Eléctrico - Esquema Unifilar	MBR8II	I.E	ESQ U
108	MBR8II-IE-Cruzadas y Cámaras de Inspección	MBR8II	I.E.	CCI
111	MBR8II-IE-Detalle Artefacto de iluminación	MBR8II	I.E.	AI
DOCUMENTACION EJECUTIVA MODELO				
109	MBR8II-DM-Documentación Ejecutiva Modelo	MBR8II	DM	DM
ANEXO II: DEMARCAION HORIZONTAL				
	MBR8II-IMP- Implantación General 01 a 09	MBR8II	IMP	GRAL01
110	MBR8II-DH-Figuras Tipo	MBR8II	DH	FT
ANEXO III: PAISAJISMO				
	MBR8II-IMP- Implantación General 01 a 09	MBR8II	IMP	GRAL01
ANEXO IV: SEÑALIZACION LUMINOSA				
	MBR8II-IMP- Implantación General 01 a 09	MBR8II	IMP	GRAL01
ANEXO V: SEÑALIZACION VERTICAL				
	MBR8II-IMP- Implantación General 01 a 09	MBR8II	IMP	GRAL01
COMPUTO				
PLIEGO + ANEXOS				



NOTAS: DOCUMENTACIÓN PARA LICITAR No apta para construir.	REFERENCIAS	MÓDULO DESCUBIERTO	MÓDULO TECNICO	SUMIDERO	TACHA REFLECTIVA	CORDÓN PLÁSTICO DE ARRIME	JACARANDA MIMOSIFOLIA	SCHINUS MOLLE	PLECTRANTHUS NEOCILUS
		MÓDULO TECHADO	MÓDULO ASIENTO	REJA DE SEGURIDAD	DELINEADOR VIAL	CANTERO	PELTHOPORUM DUBIUM	ARBOL EXISTENTE	APTENIA CORDIFOLIA
		MÓDULO REJA TECHADA	MÓDULO INFOVAL	BARANDA	CORDON PLÁSTICO DOBLE MONTANTE 0.35m	PUNTERA TERMINACION PEINADO	BAHUJINIA CANDICANS	TRADESCANTIA PALLIDA	WEDELIA
		MÓDULO REJA	VADO	BOLARDEO	CORDON PLÁSTICO DOBLE MONTANTE 0.40m	BOULEVARD/ISLETA	ARBOLES A EXTRAER POR CANTERO CENTRAL EXISTENTE	BULBINE CAULECENS	



NOTAS: DOCUMENTACIÓN PARA LICITAR No apta para construir.	REFERENCIAS	MÓDULO DESCUBIERTO MÓDULO TECHADO MÓDULO REJA TECHADA MÓDULO REJA	MÓDULO TECNICO MÓDULO ASIENTO MÓDULO INFOVAL VADO	SUMIDERO REJA DE SEGURIDAD BARANDA BOLARDO	TACHA REFLECTIVA DELINEADOR VIAL CORDÓN PLÁSTICO DOBLE MONTANTE 0.35m CORDÓN PLÁSTICO DOBLE MONTANTE 0.40m	CORDÓN PLÁSTICO DE ARRIME CANTERO PUNTERA TERMINACION PEINADO BOULEVARD/ISLETA	JACARANDA MIMOSIFOLIA PELTHOPORUM DUBIUM BAHUINIA CANDICANS ARBOLES A EXTRAER POR CANTERO CENTRAL EXISTENTE	SCHINUS MOLLE ARBOL EXISTENTE TRADESCANTHIA PALLIDA BULBINE CAULECENS	PLECTRANTHUS NEOCHILIUS APTENIA CORDIFOLIA WEDELIA
---	-------------	--	--	---	---	---	--	--	--

Ministerio de Transporte
Presidencia de la Nación

OBRA: METROBUS RUTA 8 II

RUBRO: IMPLANTACION

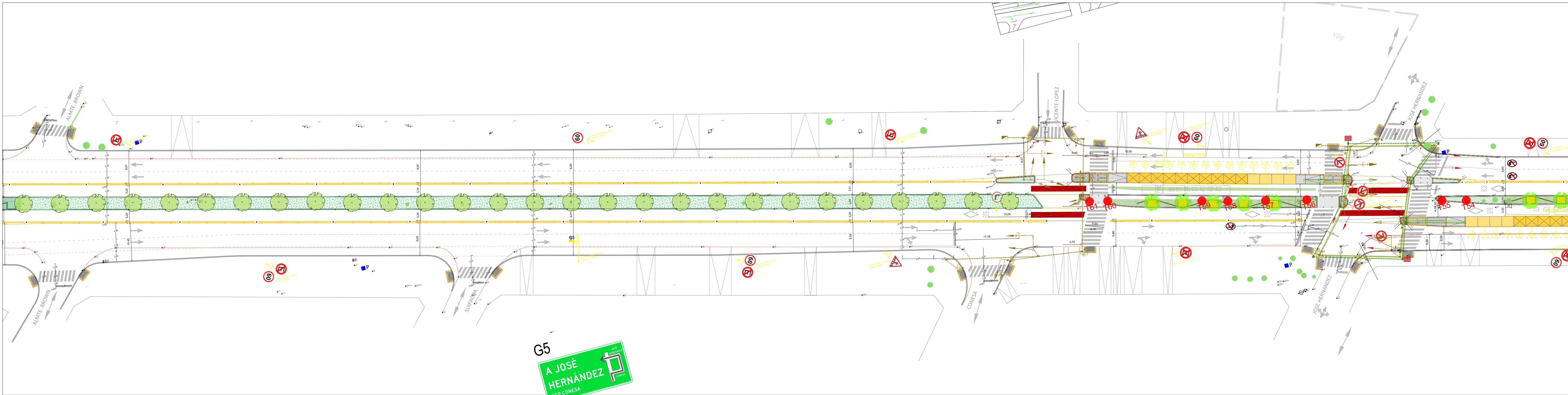
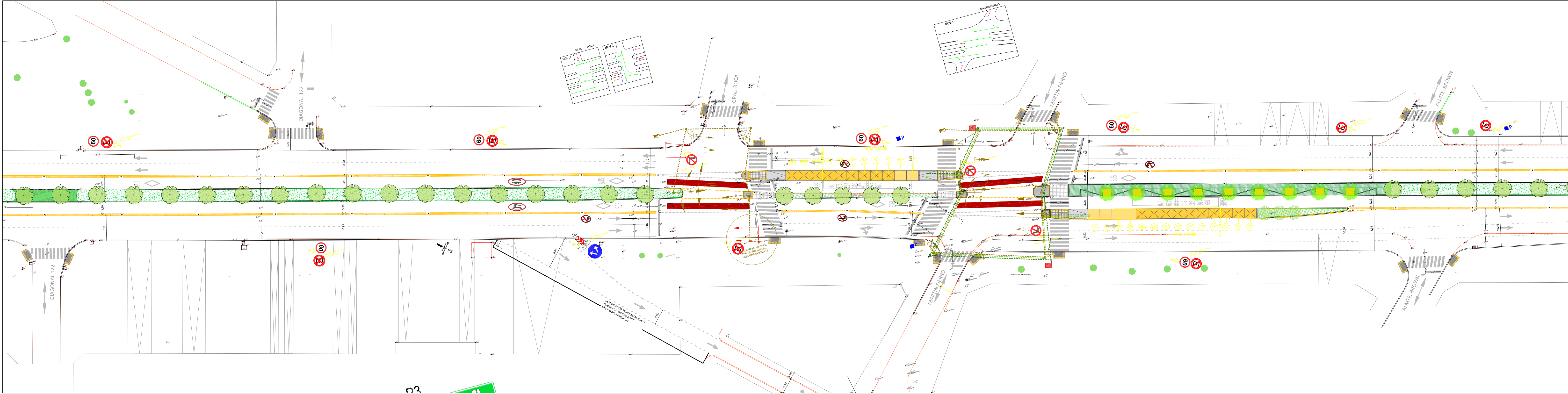
MBR8II-IMP-Implantación General 02

Fecha: NOVIEMBRE 2018

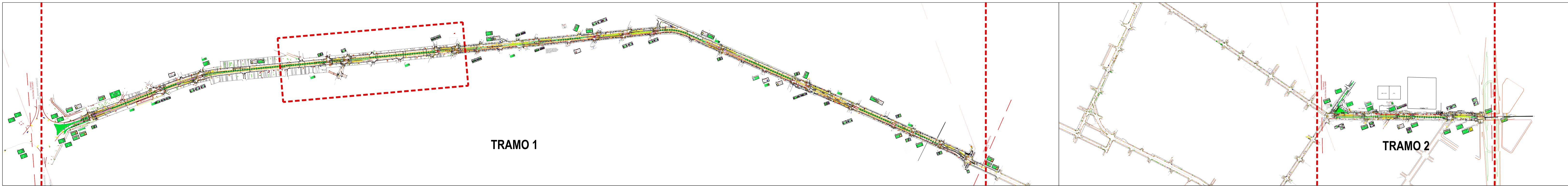
Esc.: 1:500

MINISTERIO DE TRANSPORTE
SECRETARÍA DE OBRAS

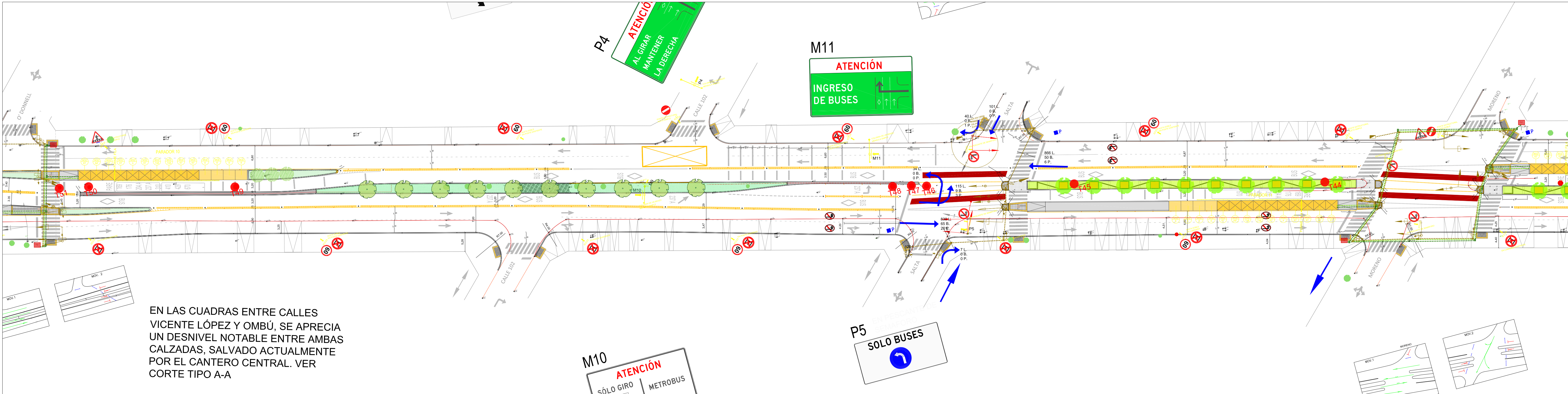
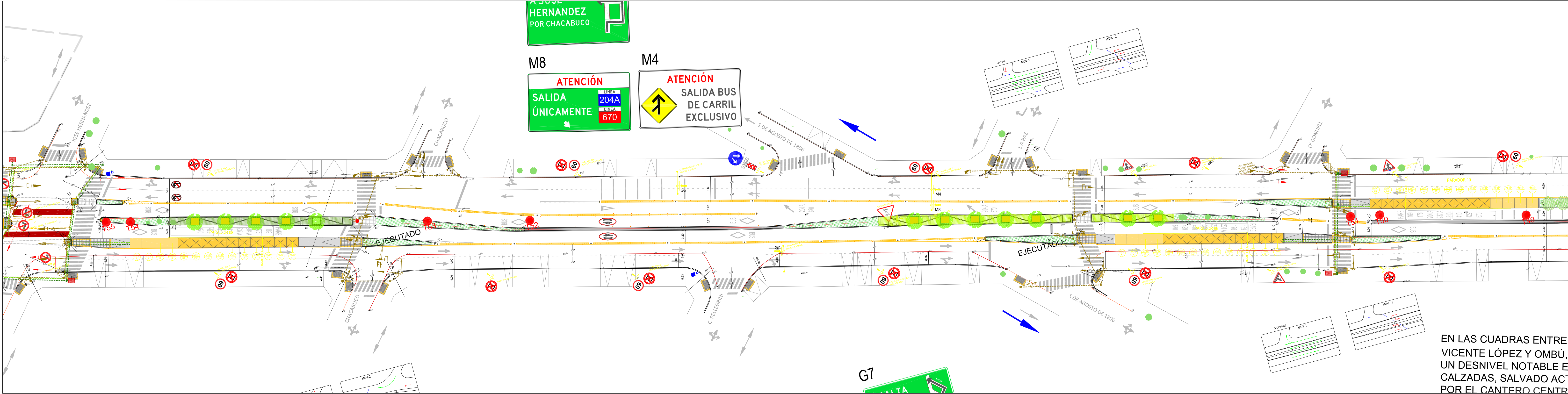
MBR8II IMPL GRAL 02 02



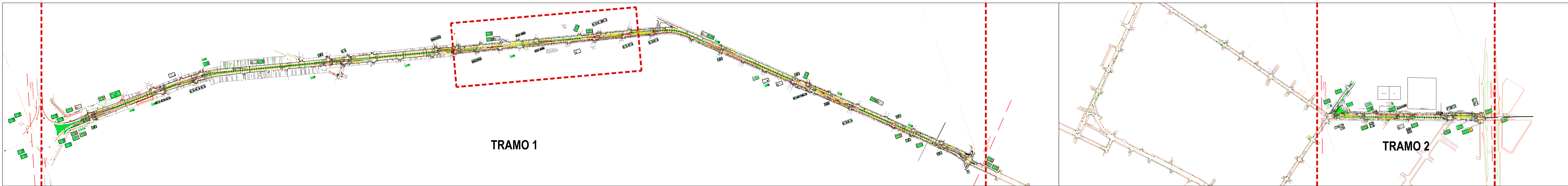
IMPLANTACION



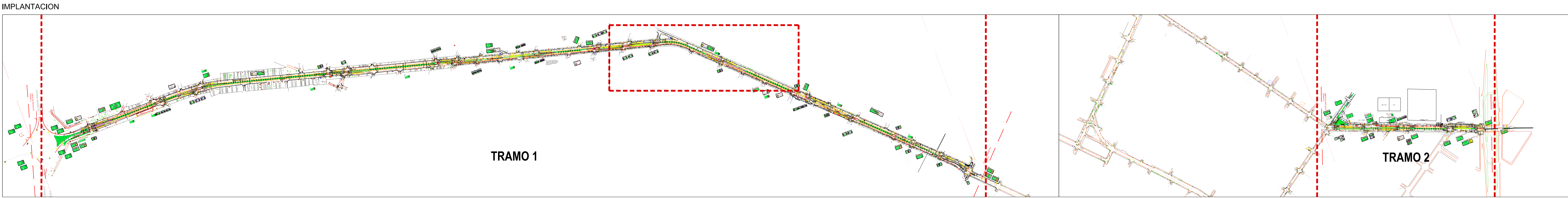
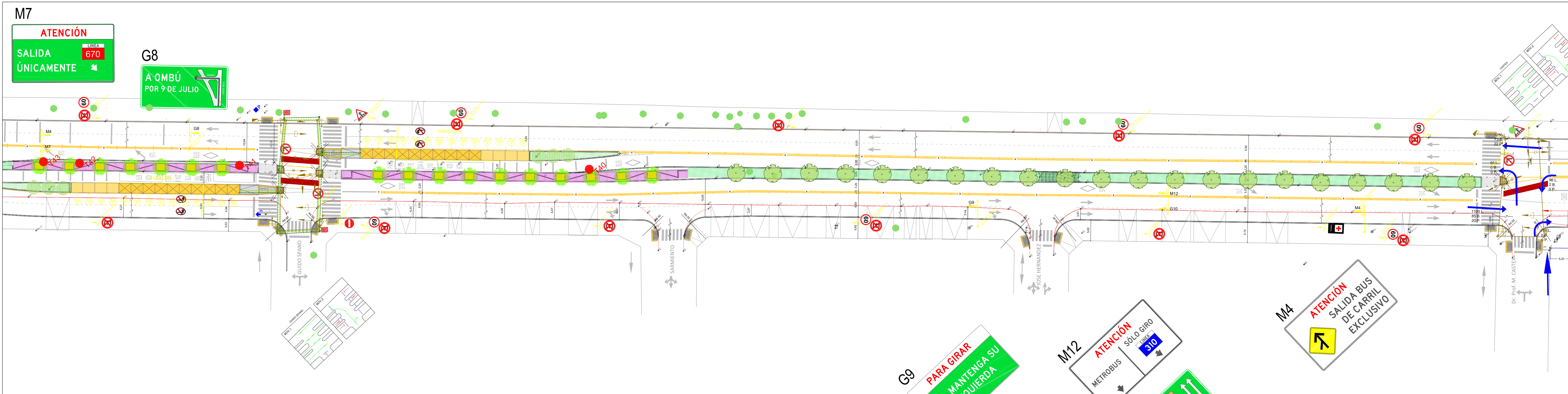
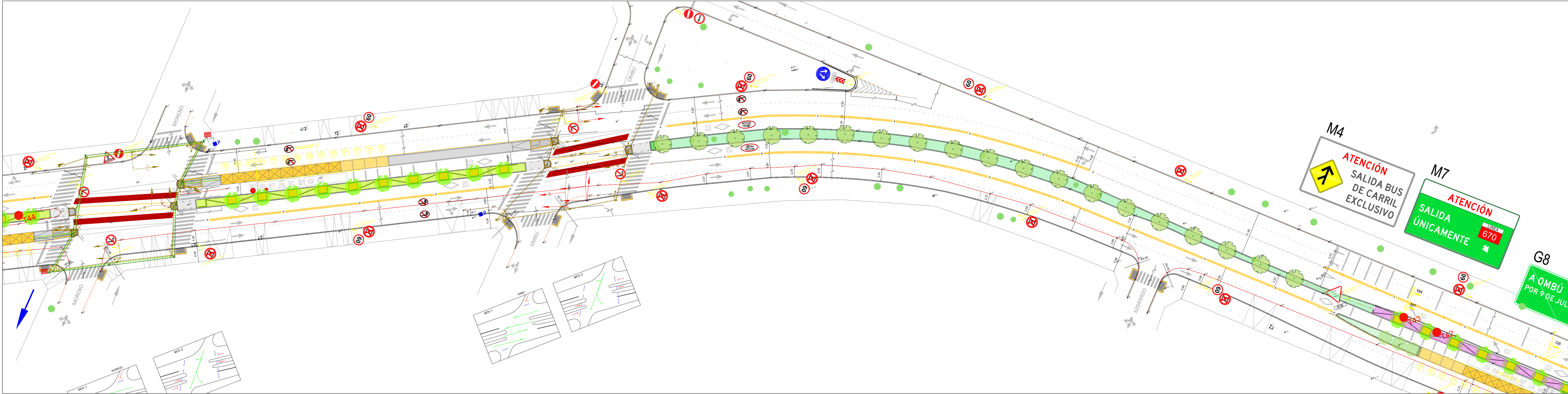
NOTAS: DOCUMENTACIÓN PARA LICITAR No apta para construir.	REFERENCIAS	MÓDULO DESCUBIERTO	MÓDULO TECNICO	SUMIDERO	TACHA REFLECTIVA	CORDÓN PLÁSTICO DE ARRIME	JACARANDA MIMOSIFOLIA	SCHINUS MOLLE	PLECTRANTHUS NEOCILUS
		MÓDULO TECHADO	MÓDULO ASIENTO	REJA DE SEGURIDAD	DELINEADOR VIAL	CANTERO	PELTHOPORUM DUBIUM	ARBOL EXISTENTE	APTENIA CORDIFOLIA
		MÓDULO REJA TECHADA	MÓDULO INFOVIAL	BARANDA	CORDON PLÁSTICO DOBLE MONTANTE 0.35m	PUNTERA TERMINACION PEINADO	BAHUINIA CANDICANS	TRADESCANTIA PALLIDA	WEDELIA
		MÓDULO REJA	VADO	BOLARDO	CORDON PLÁSTICO DOBLE MONTANTE 0.40m	BOULEVARD/ISLETA	ARBOLES A EXTRAER POR CANTERO CENTRAL EXISTENTE	BULBINE CAULECENS	



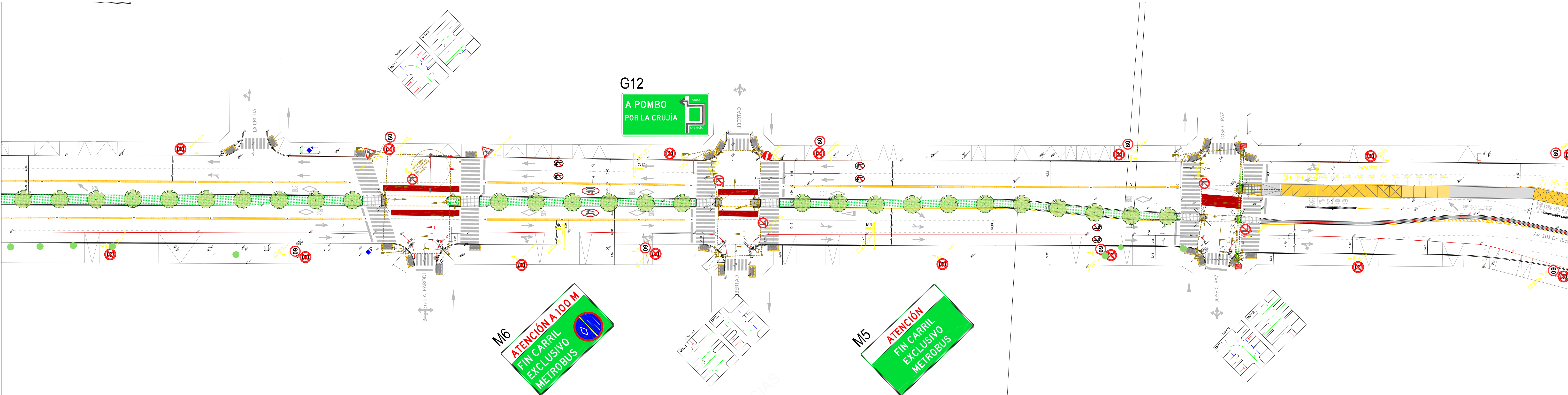
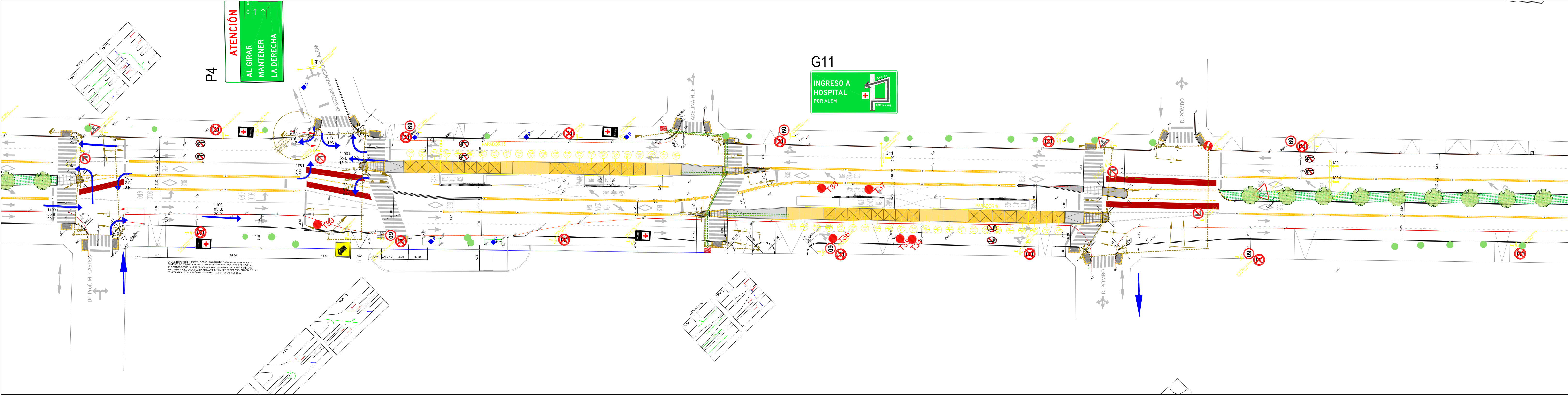
IMPLANTACION



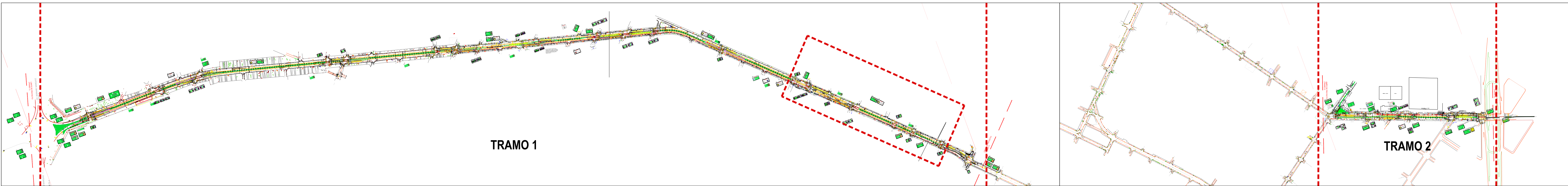
NOTAS: DOCUMENTACIÓN PARA LICITAR No apta para construir.	REFERENCIAS								



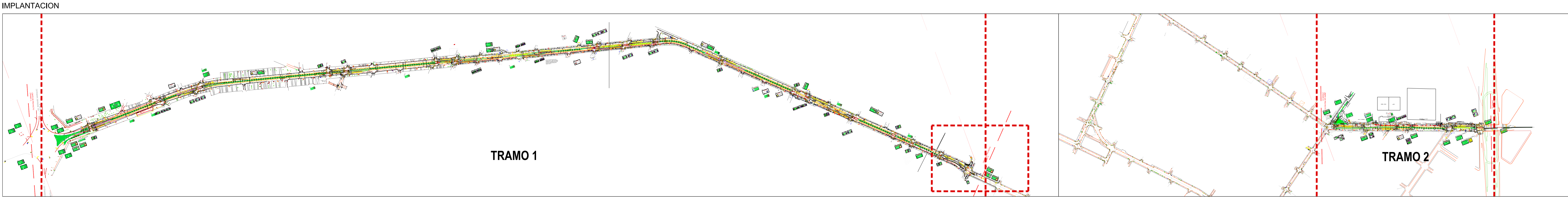
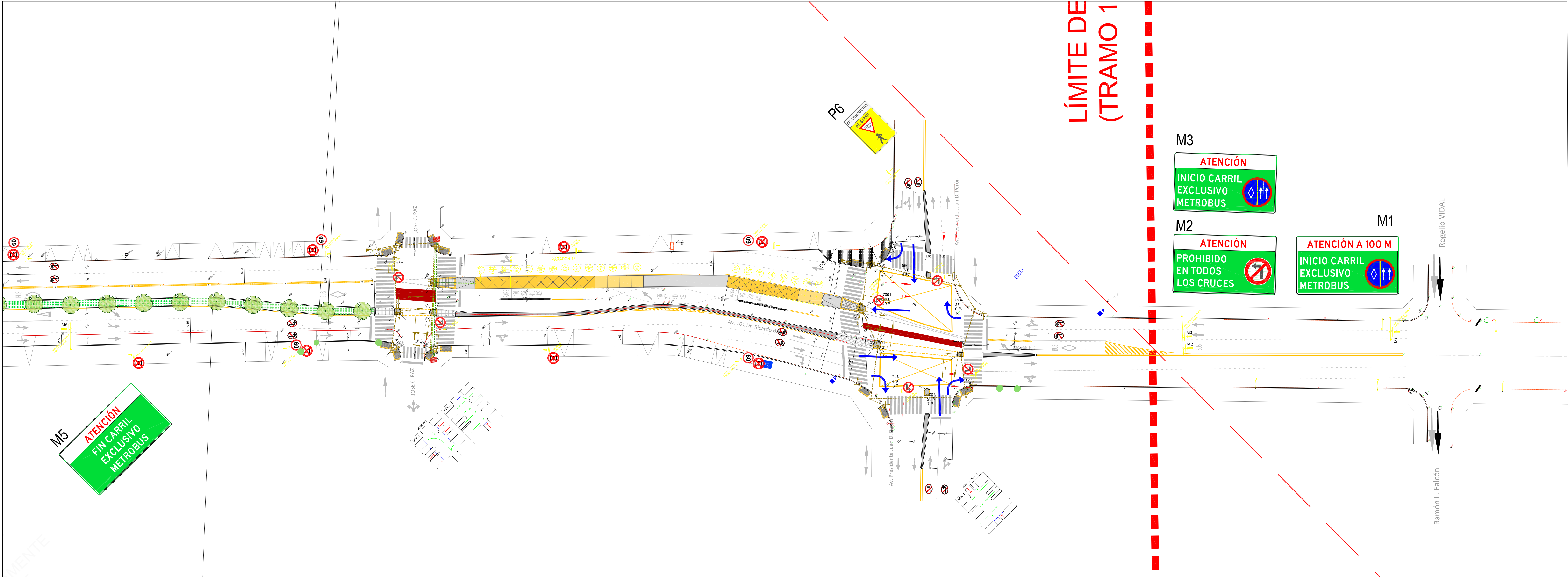
NOTAS: DOCUMENTACIÓN PARA LICITAR No apta para construir.	REFERENCIAS	MÓDULO DESCUBIERTO	MÓDULO TECNICO	SUMIDERO	TACHA REFLECTIVA	CORDÓN PLÁSTICO DE ARRIME	JACARANDA MIMOSIFOLIA	SCHINUS MOLLE	PLECTRANTHUS NEOCHILIUS
		MÓDULO TECHADO	MÓDULO ASIENTO	REJA DE SEGURIDAD	DELINEADOR VIAL	CANTERO	PELTHOPORUM DUBIUM	ARBOL EXISTENTE	APTENIA CORDIFOLIA
		MÓDULO REJA TECHADA	MÓDULO INFOIVAL	BARANDA	CORDON PLÁSTICO DOBLE MONTANTE 0.35m	PUNTERA TERMINACION PEINADO	BAHUINIA CANDICANS	TRADESCANTHIA PALLIDA	WEDELIA
		MÓDULO REJA	VADO	BOLARDO	CORDON PLÁSTICO DOBLE MONTANTE 0.40m	BOULEVARD/ISLETA	ARBOLES A EXTRAER POR CANTERO CENTRAL EXISTENTE	BULBINE CAULECENS	



IMPLANTACION

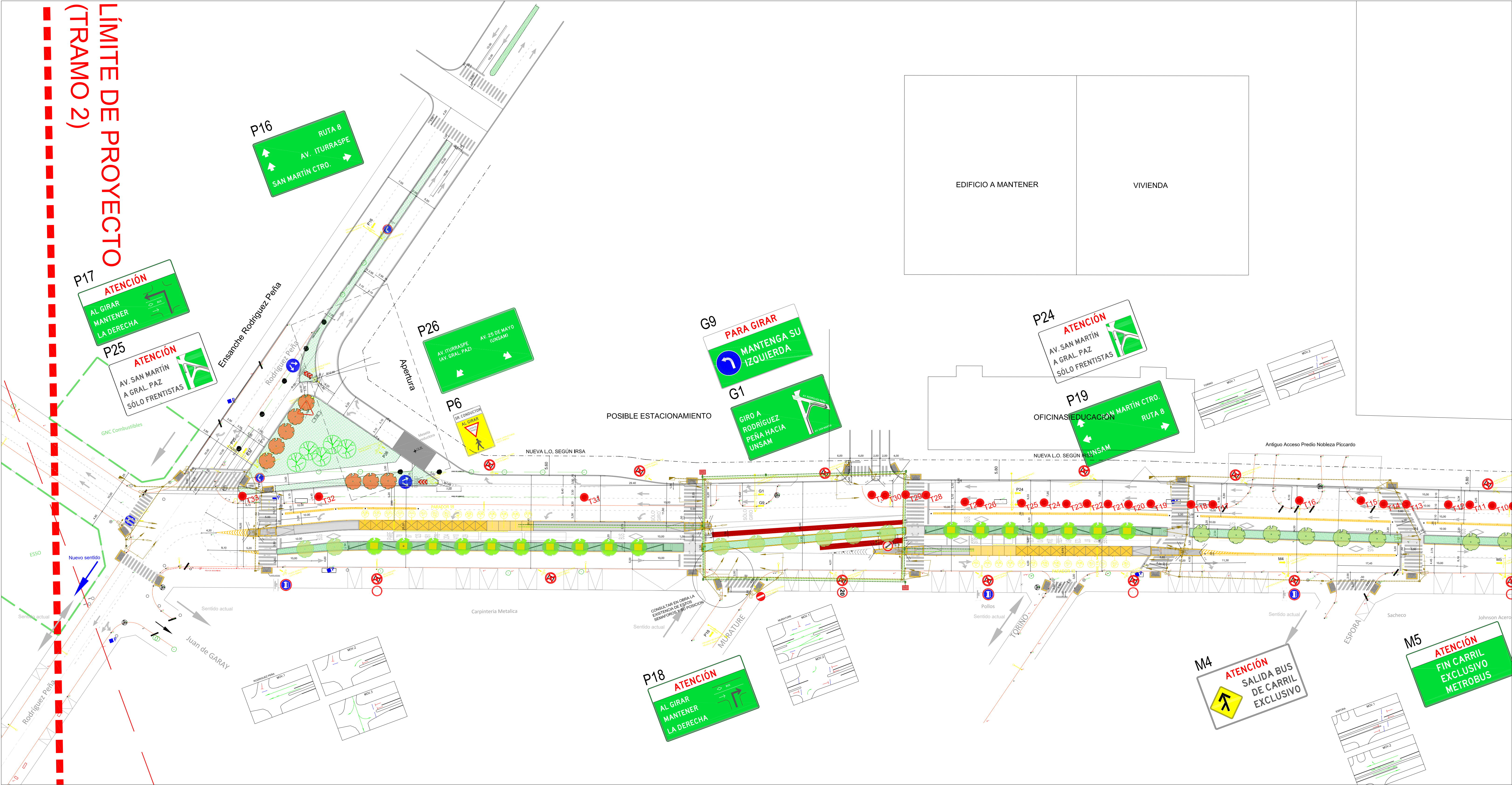


NOTAS: DOCUMENTACIÓN PARA LICITAR No apta para construir.	REFERENCIAS	MÓDULO DESCUBIERTO	MÓDULO TÉCNICO	SUMIDERO	TACHA REFLECTIVA	CORDÓN PLÁSTICO DE ARRIME	JACARANDA MIMOSIFOLIA	SCHINUS MOLLE	PLECTRANTHUS NEOCHILUS
		MÓDULO TECHADO	MÓDULO ASIENTO	REJA DE SEGURIDAD	DELINEADOR VIAL	CANTERO	PELTHOPORUM DUBIUM	ARBOL EXISTENTE	APTENIA CORDIFOLIA
		MÓDULO REJA TECHADA	MÓDULO INFOVIAL	BARANDA	CORDON PLÁSTICO DOBLE MONTANTE 0.35m	PUNTERA TERMINACION PEINADO	BAHUJINIA CANDICANS	TRADESCANTIA PALLIDA	WEDELIA
		MÓDULO REJA	VADO	BOLARDEO	CORDON PLÁSTICO DOBLE MONTANTE 0.40m	BOULEVARD/ISLETA	ARBOLES A EXTRAER POR CANTERO CENTRAL EXISTENTE	BULBINE CAULECENS	



NOTAS: DOCUMENTACIÓN PARA LICITAR No apta para construir.	REFERENCIAS	MÓDULO DESCUBIERTO	MÓDULO TECNICO	SUMIDERO	TACHA REFLECTIVA	CORDÓN PLÁSTICO DE ARRIME	JACARANDA MIMOSIFOLIA	SCHINUS MOLLE	PLECTRANTHUS NEOCHILIUS
		MÓDULO TECHADO	MÓDULO ASIENTO	REJA DE SEGURIDAD	DELINEADOR VIAL	CANTERO	PELTHOPORUM DUBIUM	ARBOL EXISTENTE	APTENIA CORDIFOLIA
		MÓDULO REJA TECHADA	MÓDULO INFOIVAL	BARANDA	CORDON PLÁSTICO DOBLE MONTANTE 0.35m	PUNTERA TERMINACION PEINADO	BAHUINIA CANDICANS	TRADESCANTHIA PALLIDA	WEDELIA
		MÓDULO REJA	VADO	BOLARDO	CORDON PLÁSTICO DOBLE MONTANTE 0.40m	BOULEVARD/ISLETA	ARBOLES A EXTRAER POR CANTERO CENTRAL EXISTENTE	BULBINE CAULECENS	

		MINISTERIO DE TRANSPORTE SECRETARÍA DE OBRAS	
OBRA: METROBUS RUTA 8 II		Fecha: NOVIEMBRE 2018 Esc.: 1:500	
RUBRO: IMPLANTACION		MBR8II IMPL GRAL 07 07	
PLANO: MBR8II-IMP-Implantación General 07			

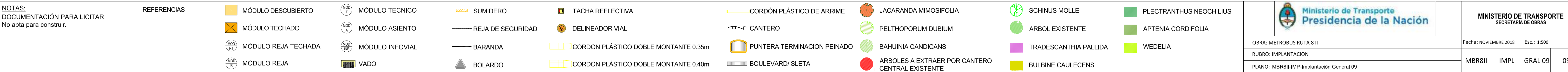


IMPLANTACION



NOTAS: DOCUMENTACIÓN PARA LICITAR No apta para construir.	REFERENCIAS	MÓDULO DESCUBIERTO	MÓDULO TECNICO	SUMIDERO	TACHA REFLECTIVA	CORDÓN PLÁSTICO DE ARRIME	JACARANDA MIMOSIFOLIA	SCHINUS MOLLE	PLECTRANTHUS NEOCHILIUS
		MÓDULO TECHADO	MÓDULO ASIENTO	REJA DE SEGURIDAD	DELINEADOR VIAL	CANTERO	PELTHOPORUM DUBIUM	ARBOL EXISTENTE	APTENIA CORDIFOLIA
		MÓDULO REJA TECHADA	MÓDULO INFOVIAL	BARANDA	CORDON PLÁSTICO DOBLE MONTANTE 0.35m	PUNTERA TERMINACION PEINADO	BAHUINIA CANDICANS	TRADESCANTHIA PALLIDA	WEDELIA
		MÓDULO REJA	VADO	BOLARDO	CORDON PLÁSTICO DOBLE MONTANTE 0.40m	BOULEVARD/ISLETA	ARBOLES A EXTRAER POR CANTERO CENTRAL EXISTENTE	BULBINE CAULECENS	

ESCALA 1:500





República Argentina - Poder Ejecutivo Nacional
2018 - Año del Centenario de la Reforma Universitaria

Hoja Adicional de Firmas
Informe gráfico

Número:

Referencia: EX-2018-58000533-APN-SECOT#MTR - Planos 1/2

El documento fue importado por el sistema GEDO con un total de 10 pagina/s.